

单面型加工合页

片袖型加工蝶番



B-1545
不锈钢制

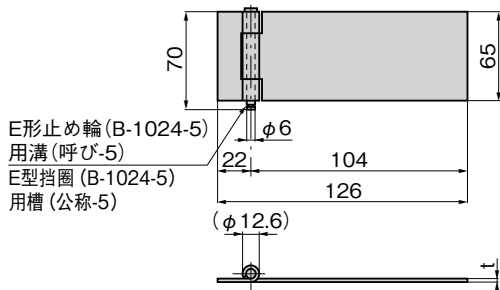
B-545
铁制
(旧编号BA-90-2)

特点

- 盤の構造・用途に応じて折曲げて使用できます。
- 短納期で加工を承ります。
- 可根据配电盘的构造和用途弯曲使用。
- 承接的加工制造可在短期内交货。

- 仕様 ● 材質
- B-1545 / ステンレス鋼板 (SUS304)
 - B-545 / 冷間圧延鋼板 (SPCC)
- 表面仕上: 生地
- 納期 ● 標準在庫品
- 備考 ● E形止め輪は付属されておりません。
B-1024 (773ページ) をご参照ください。

- 規格 ● 材質
- B-1545 / 不锈钢板 (SUS304)
 - B-545 / 冷轧钢板 (SPCC)
- 表面处理: 本色
- 交货期 ● 常规产品... 敬请垂询
- 备注 ● 不附带E型挡圈。请参照B-1024 (第773页)。



商品番号 商品编号	RoHS	CAD	材質 材质	t	参考値 参考値		製品質量(g) 产品重量(g)	コード 代码
					扉高×扉幅 门高×门宽	扉質量(kg) 门重量(kg)		
B-1545	●	2D/3D	SUS	3	600×300	42	230	13001
B-545(BA-90-2)	●	2D/3D	SPCC	3.2	600×300	23	235	11793

●: RoHS指令对应产品 ▲: RoHS指令可对应产品。