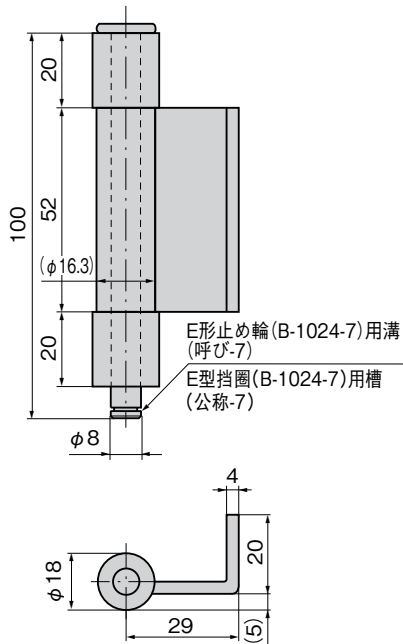


# L型暗合页(3管)

## L型裏蝶番(3管)



E形止め輪(B-1024-7)用溝  
(呼び:7)  
E型擋圈(B-1024-7)用槽  
(公称:7)



# B-1522-B

不锈钢制

# B-522-B

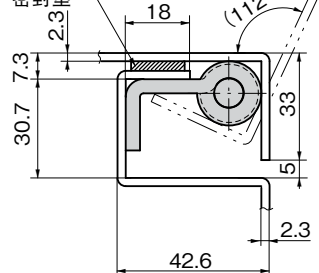
铁制  
(旧编号BA-31)

参考取付け例  
参考安装例

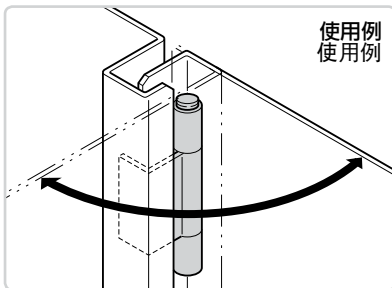
P.1306~1314

パッキン

密封垫



使用例  
使用例



仕様

[B-1522-B] ●材 質: ステンレス鋼板(SUS304)

●表面仕上: 生地

[B-522-B] ●材 質: 熱間圧延鋼板(SPHC)

●表面仕上: 生地

用途 ●配分電盤・制御盤その他防水型盤用裏蝶番として最適です。

納期 ●標準在庫品

備考 ●ご希望の特別寸法にも短納期で応じます。

●E形止め輪は付属されておりません。

B-1024(773ページ)をご参照ください。

規格

[B-1522-B] ●材 質: 不锈钢板(SUS304)

●表面处理: 本色

[B-522-B] ●材 質: 热轧钢板(SPHC)

●表面处理: 本色

用途 ●适用于配分电盘、控制盘以及其它防水型盘。

交货期 ●常规产品・・・敬请垂询

备注 ●定制的特殊尺寸产品也能在短期内交货。

●不附带E型挡圈。

请参照B-1024(第773页)。

商品番号 商品编号	RoHS	CAD	材 質 材 质	製品質量(g) 产品重量(g)	コード 代 码
B-1522-B	●	2D/3D	SUS	225	12977
B-522-B(BA-31)	●	2D/3D	SPHC	220	11711

●: RoHS指令对应产品 ▲: RoHS指令可对应产品。