

重载用・方型暗合頁

重量用・角型裏蝶番



B-1080
不锈钢制

B-80
铁制



B-80-1

特点

- 軸の拔差しが可能で取付けが簡単です。
- 軸が脱卸式、安装简单。

仕様 ● 材質

- B-1080 / ステンレス鋼板 (SUS304)
- B-80-1 / 熱間圧延鋼板 (SPHC)
- B-80-2・3 / 冷間圧延鋼板 (SPCC)

● 表面仕上

- B-1080 / 光沢パレル研磨
- B-80 / 亜鉛めっきクロメート処理 (MFZn-C)

用途

- キュービクル・配電盤・制御盤

納期

- 標準在庫品

備考

- 取付け参考例はP.715をご参照ください。

規格 ● 材質

- B-1080 / 不锈钢板 (SUS304)
- B-80-1 / 热轧钢板 (SPHC)
- B-80-2、3 / 冷轧钢板 (SPCC)

● 表面处理

- B-1080 / 光泽滚筒研磨
- B-80 / 镀锌 (MFZn-C)

用途

- 配电箱、配分电盘、控制盘

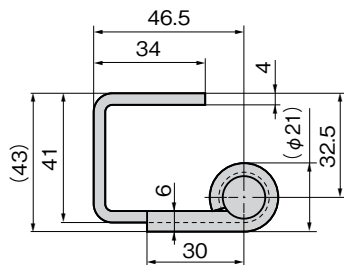
交货期

- 常规产品・・・敬请垂询

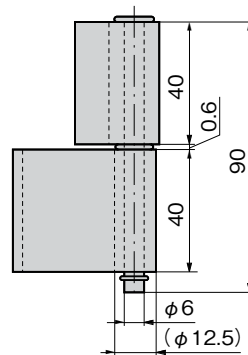
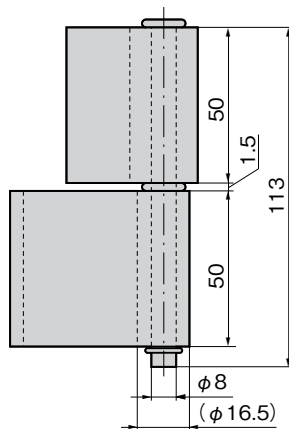
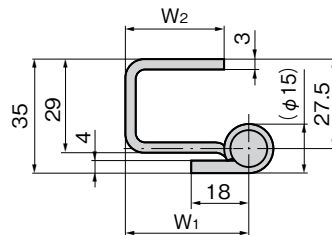
备注

- 安装参考例请参考第715页。

[B-1080-1]
B-80-1

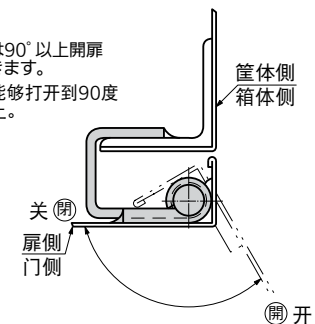


[B-1080-2]
B-1080-3
B-80-2
B-80-3



作動図 動作図

扉は90°以上開扉
できます。
门能够打开到90度
以上。



商品番号 商品编号		RoHS		CAD	W ₁	W ₂	縦2ヶ使用时 参考扉質量(kg) 纵向使用2个时 门参考重量(kg)	製品質量(g) 产品重量(g)	コード 代 碼	
ステンレス 不锈钢	鉄 铁	ステンレス 不锈钢	鉄 铁			ステンレス 不锈钢			鉄 铁	
B-1080-1	B-80-1	●	●	2D/3D	参照図紙		40	410	10693	10183
B-1080-2	B-80-2	●	●	2D/3D	37	30	30	175	10694	10184
B-1080-3	B-80-3	●	●	2D/3D	28	24	30	165	10695	10185

●: RoHS指令対応产品 ▲: RoHS指令可対応产品。



B

長蝶番

平蝶番

CONCEALED HINGES

裏蝶番

拔差し
蝶番

段付
蝶番

クリーン
ヒンジ

特装車
蝶番

フリーザー
ヒンジ

特殊
蝶番

トルク
ヒンジ

ステー

周辺機器
(B)