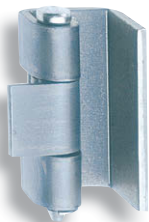


小叶片L型暗合页

小羽根L型裏蝶番



B-515-A

商品番号 商品编号	RoHS	CAD	(φd)	t	コード 代 码
B-1515-A	●	2D/3D	12.3	3	12841
B-515-A	●	2D/3D	13	3.2	10480

●: RoHS指令对应产品

▲: RoHS指令可对应产品。



B-1515-A
不锈钢制

B-515-A
铁制

特 点

- 拔差し型で取付けが簡単です。
- 为脱卸式合页，安装简单。

仕 様 ● 製品質量: 115g
[B-1515-A] ● 材 質: ステンレス鋼板(SUS304)

● 表面仕上: 生地
[B-515-A] ● 材 質: 冷間圧延鋼板(SPCC)
● 表面仕上: 亜鉛めっきクロメート処理(MFZn-C)

用 途 ● 配分電盤・計測機器・通信機器
用 納 期 ● 標準在庫品

備 考 ● E形止め輪は付属されておりません。
B-1024(773ページ)をご参照ください。
● 取付け参考例はP.717をご参照ください。

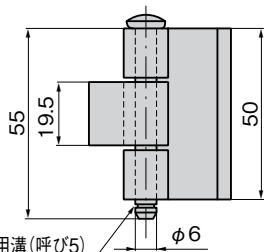
規 格 ● 产品重量: 115g

[B-1515-A] ● 材 质: 不锈钢板(SUS304)
● 表面处理: 本色

[B-515-A] ● 材 质: 冷轧钢板(SPCC)
● 表面处理: 镀彩锌(MFZn-C)

用 途 ● 配分电盘、测量设备、通讯设备
交 货 期 ● 常规产品・・・敬请垂询

備 注 ● 不附带E型挡圈。
请参照B-1024(第773页)。
● 安装参考例请参照第717页。



E形止め輪(B-1024-5)用溝(呼び5)

E型挡圈(B-1024-5)用槽(公称5)

