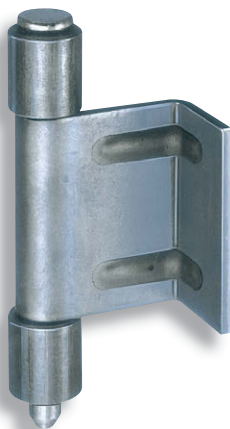
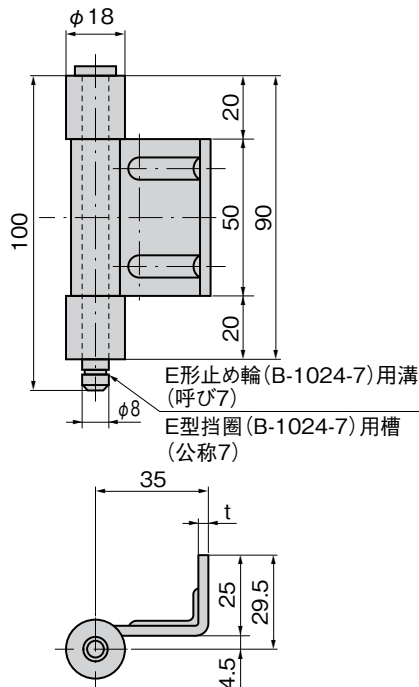


配电箱用脱卸式暗合页

キュービクル用拔差裏蝶番



B-538



B-1538
不锈钢制

B-538
铁制

特 点

- 拔差し型の蝶番で筐体への取付けが簡単です。
- 为脱卸式合页，安装简单。

仕 様

- 〔B-1538〕 ●材 質：ステンレス鋼板(SUS304)
●表面仕上：生地
- 〔B-538〕 ●材 質：冷間圧延鋼板(SPCC)
●表面仕上：亜鉛めっきクロメート処理(MFZn-C)
- 用 途 ●配分電盤・計測機器・通信機器
- 納 期 ●標準在庫品
- 備 考 ●E形止め輪は付属されておりません。
B-1024(773ページ)をご参照ください。
●取付け参考例は717ページをご参照ください。

規 格

- 〔B-1538〕 ●材 質：不锈钢板 (SUS304)
●表面处理：本色
- 〔B-538〕 ●材 質：冷轧钢板 (SPCC)
●表面处理：镀锌锌 (MFZn-C)
- 用 途 ●配分电盘、测量设备、通讯设备
- 交货期 ●常规产品・・・敬请垂询
- 备 注 ●不附带E型挡圈。
请参照B-1024 (第773页)。
●安装参考例请参照第717页。

商品番号 商品编号	RoHS CAD	材 質 材 质	t	製品質量(g) 产品重量(g)	コード 代 码
B-1538	● 2D/3D	SUS	3.0	220	12847
B-538	● 2D/3D	SPCC	3.2		10493

●: RoHS指令対応产品 ▲: RoHS指令可対応产品。