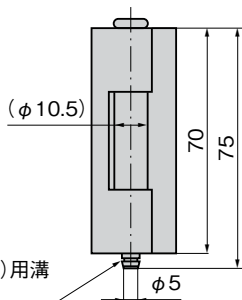
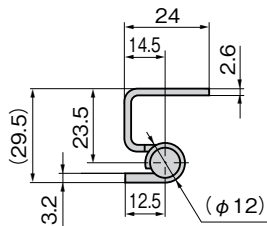


L型暗合页

L型裏蝶番



B-592



E形止め輪(B-1024-4)用溝
(呼び4)

E型挡圈(B-1024-4)用槽
(公称4)



B-592
鉄制

特点

- 拔差し型で取付けが簡単です。
- 为脱卸式合页，安装简单。

- 仕様 ● 製品質量：120g
● 材 質：冷間圧延鋼板(SGCC)
● 表面仕上：亜鉛めっきクロメート処理(MFZn-C)
- 用途 ● 配分電盤・キュービクル・制御盤
- 納期 ● 標準在庫品
- 備考 ● E形止め輪は付属されておりません。
B-1024(773ページ)をご参照ください。
● 取付け参考例は715ページをご参照ください。

- 規格 ● 产品重量：120g
● 材 质：冷轧钢板 (SPCC)
● 表面处理：镀锌锌 (MFZn-C)
- 用途 ● 配分电盘、配电箱、控制盘
- 交货期 ● 常规产品・・・敬请垂询
- 备注 ● 不附带E型挡圈。
请参照B-1024 (第773页)。
● 安装参考例请参照第715页。

商品番号 商品编号	RoHS	CAD	コード 代 码
B-592	●	2D/3D	10532

- : RoHS指令対応产品
- ▲ : RoHS指令可对应产品。