

阶式暗合页

段付裏蝶番



B-557
铁制

特点

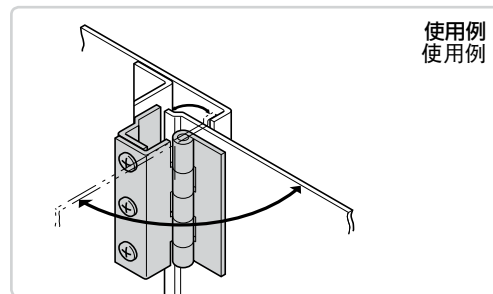
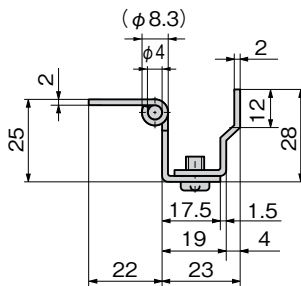
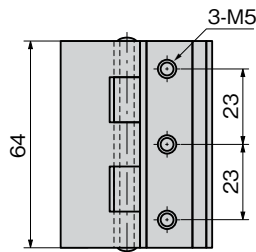
- アングルを替えることにより各種筐体に使用できます。
- 可通过更换角钢，可用于各种箱体。

- 仕様**
- 製品質量：130g
 - 材質：冷間圧延鋼板 (SPCC)
 - 表面仕上：生地
 - 縦2ヶ使用時参考扉質量：15kg
- 用途**
- 配分電盤・計測機器・通信機器
- 納期**
- 標準在庫品
- 備考**
- 取付け参考例は717ページをご参照ください。

- 規格**
- 产品重量：130g
 - 材質：冷轧钢板 (SPCC)
 - 表面处理：本色
 - 纵向使用2个时门参考重量：15kg
- 用途**
- 配分电盘、测量设备、通讯设备
- 交货期**
- 常规产品・・・敬请垂询
- 备注**
- 安装参考例请参考第717页。



B-557



商品群 商品编号	RoHS	CAD	コード 下 代 碼
B-557	●	2D/3D	10508

- : RoHS指令对应产品
- ▲ : RoHS指令可对应产品。