

船用合頁

マリンヒンジ



BP-19-1・2・3

塑胶制

特 点

- 表面に突起が少ないので床面の使用も安全です。
- 表面突起少，在地面上使用也很安全。

仕 様 ● 材 質：羽根／ポリアミド (PA)
軸／ステンレス (SUS304)

● 標準色：アイボリー

用 途 ● 船艇用ハッチ・天蓋

● 標準在庫品

備 考 ● バインドねじ、六角ボルトを使用の際は付属のビス隠しキャップを付けられます。712ページをご参照ください。

● 六角ボルト用 (Hタイプ) も製作致します。お問合せください。(BP-19-2・3)

● ブラックも製作します。

● 天蓋以外での使用は、Eリング脱落によるヒンジピン抜けの恐れがありますので、ご相談ください。

● 緩み防止剤等、溶剤を使用する際は十分に検証を行ってください。

規 格 ● 材 質：叶片／聚酰胺 (PA)
軸／不銹鋼 (SUS304)

● 標準色：象牙色

用 途 ● 船艇用艙蓋、天蓋

交 貨 期 ● 常規產品・・・敬請垂詢

備 注 ● 使用扁頭螺絲、六角螺絲時，可安裝附屬的螺絲遮蓋。請參照第712頁。

● 也制作六角螺絲用 (H型) 的產品。敬請垂詢。(BP-19-2・3)

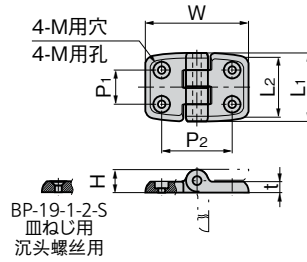
● 也制作黑色產品。

● 若用于天蓋以外的場合，有可能会因E環脫落造成合頁銷的脫落，敬請垂詢。

● 使用防松膠等、溶劑時請進行充分的驗證。



BP-19-1-B



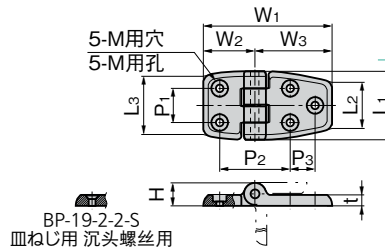
BP-19-1-2-S
皿ねじ用
沉頭螺絲用

商品番号 商品编号	RoHS	CAD	備 考 注	L1	L2	W	H	t	P1	P2	M	製品質量(g) 产品重量(g)	コード 代 码
BP-19-1-1-B	●	2D/3D	なべ・バインドねじ用 盤頭、扁頭螺絲用	50	45	80	15.5	7.5	30	50	M5	34	12306
BP-19-1-1-H	●	3D	六角ボルト用 六角螺絲用										12818
BP-19-1-2-B	●	2D/3D	なべ・バインドねじ用 盤頭、扁頭螺絲用	40	35	60	13.5	6.5	20	40	M4	19	12308
BP-19-1-2-H	●	3D	六角ボルト用 六角螺絲用										12819
BP-19-1-2-S	●	3D	皿ねじ用 沉頭螺絲用	40	35	60	13.5	6.5	20	40	M5	18	12405
BP-19-1-3-B	●	2D/3D	なべ・バインドねじ用 盤頭、扁頭螺絲用	32	28	44	10.5	5	16	30	M3	12	12310
BP-19-1-3-H	●	3D	六角ボルト用 六角螺絲用										12820

● : RoHS指令対応產品 ▲ : RoHS指令可對應產品。



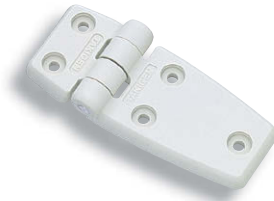
BP-19-2-B



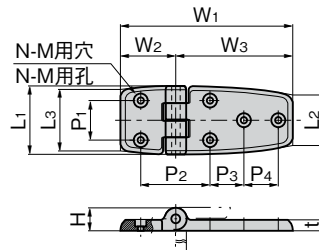
BP-19-2-2-S
皿ねじ用 沉頭螺絲用

商品番号 商品编号	RoHS	CAD	備 考 注	L1	L2	L3	W1	W2	W3	H	t	P1	P2	P3	M	製品質量(g) 产品重量(g)	コード 代 码
BP-19-2-1-B	●	3D	なべ・バインドねじ用 盤頭、扁頭螺絲用	50	37	45	100	40	60	15.5	7.5	30	50	25	M5	10	12312
BP-19-2-2-B	●	3D	なべ・バインドねじ用 盤頭、扁頭螺絲用	40	28	35	75	30	45	13.5	6.5	20	40	15	M4	21	12314
BP-19-2-2-S	●	3D	皿ねじ用 沉頭螺絲用	40	28	35	75	30	45	13.5	6.5	20	40	15	M5	20	12407
BP-19-2-3-B	●	3D	なべ・バインドねじ用 盤頭、扁頭螺絲用	32	20	28	55	22	33	10.5	5	16	30	10	M3	13	12316

● : RoHS指令対応產品 ▲ : RoHS指令可對應產品。



BP-19-3-B



商品番号 商品编号	RoHS	CAD	備 考 注	L1	L2	L3	W1	W2	W3	H	t	P1	P2	P3	P4	N	M	製品質量(g) 产品重量(g)	コード 代 码
BP-19-3-1-B	●	3D	なべ・バインドねじ用 盤頭、扁頭螺絲用	50	37	45	125	40	85	15.5	7.5	30	50	25	25	6	M5	47	12318
BP-19-3-2-B	●	3D	なべ・バインドねじ用 盤頭、扁頭螺絲用	40	28	35	95	30	65	13.5	6.5	20	40	35	25	5	M4	25	12320
BP-19-3-3-B	●	3D	なべ・バインドねじ用 盤頭、扁頭螺絲用	32	22	28	70	22	48	10.5	5	16	30	25	25	5	M3	14	12322

● : RoHS指令対応產品 ▲ : RoHS指令可對應產品。



B

長蝶番

BUTT HINGES
平蝶番
裏蝶番
抜差し
蝶番

段付
蝶番

クリーン
ヒンジ

特装車
蝶番

フリーザー
ヒンジ

特殊
蝶番

トルク
ヒンジ

ステー

周辺機器
(B)