

# 船用合页

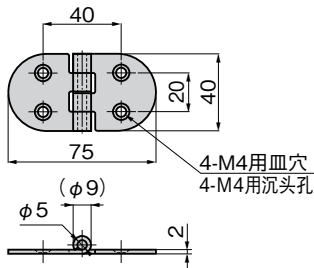
## マリンヒンジ



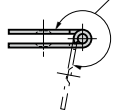
**B-1228**  
不锈钢制



B-1228



作動範囲 270°以上  
动作范围在270度以上



- ### 特点
- 耐食性に優れたステンレスSUS316を羽根に使用しています。
  - 取付けはステンレスマリンヒンジB-1225・B-1227またはプラスチックマリンヒンジBP-19-1-2と互換性があります。
  - 叶片使用耐腐蚀性优异的不锈钢SUS316。
  - 与不锈钢船用合页B-1225、B-1227以及塑胶船用合页BP-19-1-2在安装上具有互换性。

- ### 仕様
- 材質：羽根/ステンレス鋼板(SUS316)  
軸/ステンレス鋼棒(SUS304)
  - 表面仕上：パレル研磨
- ### 用途
- 船舶・車両・通信機器・測定機器
- ### 納期
- 標準在庫品
- ### 備考
- 穴なしも製作致します。お問合せください。

- ### 規格
- 材質：叶片/不锈钢板(SUS316)  
軸/不锈钢棒(SUS304)
  - 表面处理：滚筒研磨
- ### 用途
- 船舶、车辆、通信设备、测量设备
- ### 交货期
- 常规产品・・・敬请垂询
- ### 备注
- 可提供无孔的产品。敬请垂询。

商品番号 商品编号	RoHS	CAD	参考値 参考値		製品質量(g) 产品重量(g)	コード 代 码
			扉高×扉幅 门高×门宽	扉質量(kg) 门重量(kg)		
B-1228	●	2D/3D	600×300	10	52	12743

●：RoHS指令对应产品 ▲：RoHS指令可对应产品。