

规格型平合页

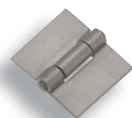
规格型平蝶番



B-2027 钛制 | **B-1027** 不锈钢制 | **B-27** 铁制



B-1027-19



B-2027-0



軸両端
軸両端

B-27-0~6
B-1027-0~6
B-1027-10~16
はアルカシメ
B-27-0~6
B-1027-0~6
B-1027-10~16
为R型铆封。

[B-2027]

- 仕様 ●材質：純チタン2種
●表面处理：ピーズショット
- 用途 ●港湾設備・船舶・車両・屋外用機器・医療機器・表面处理機器・海洋機器
- 納期 ●標準品・・・納期お問合せください
- 備考 ●その他のサイズも製作致します。お問合せください。

[B-1027]

- 仕様 ●材質：2号純钛
●表面处理：抛丸处理
- 用途 ●港湾設備、船舶、車輛、屋外用設備、医疗设备、表面处理設備、海洋設備
- 交貨期 ●常规产品・・・敬請垂詢
- 備註 ●也制作其他尺寸的产品。敬請垂詢。

[B-1027]

- 仕様 ●材質：ステンレス鋼板(SUS304)
●表面处理：鏡面パフ研磨
- 納期 ●標準在庫品

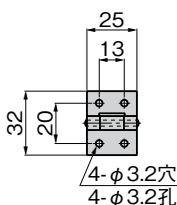
- 規格 ●材質：不锈钢板 (SUS304)
●表面处理：鏡面拋光
- 交貨期 ●常规产品・・・敬請垂詢

[B-27]

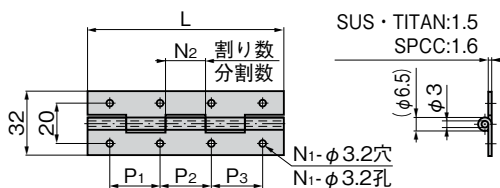
- 仕様 ●材質：冷間圧延鋼板(SPCC)
●表面处理：生地
- 納期 ●標準在庫品
- 備考 ●穴あきも製作致します。
●長さ100mm以上はB-1007・B-7をご参照ください。(680ページ)

- 規格 ●材質：冷轧钢板 (SPCC)
●表面处理：本色
- 交貨期 ●常规产品・・・敬請垂詢
- 備註 ●可制作有孔的产品。
●长度在100mm以上的产品请参照B-1007、B-7。(请参照第680页)

[B-2027]



[B-1027・B-27]



SUS・TITAN:1.5
SPCC:1.6

商品番号 商品编号			参考値 参考値		
SUS・穴あき 有孔	SUS・穴なし 无孔	SPCC・穴なし 无孔	扉高×扉幅 门高×门宽	扉質量(kg) SUS	门重量(kg) SPCC・穴なし 无孔
B-1027-10	B-1027-0	B-27-0	300×150	4.4	3.4
B-1027-11	B-1027-1	B-27-1	400×200	6.4	4
B-1027-12	B-1027-2	B-27-2	500×250	9.5	5.7
B-1027-13	B-1027-3	B-27-3	600×300	12	7.4
B-1027-14	B-1027-4	B-27-4	500×250	17	8.2
B-1027-15	B-1027-5	B-27-5	500×250	17	9.7
B-1027-16	B-1027-6	B-27-6	600×300	19	12
B-1027-17	B-1027-7	B-27-7	600×300	22	12
B-1027-18	B-1027-8	B-27-8	600×300	28	17
B-1027-19	B-1027-9	B-27-9	600×300	35	19

[穴なし]
无孔

商品番号 商品编号	RoHS	CAD	備 考 注	L	N ₂	製品質量(g) 产品重量(g)	コード 代 碼
B-2027-0	●		Ti	25	3	8	12889
B-1027-0	●	2D/3D	SUS	25	3	13	10623
B-1027-1	●	2D/3D		30	3	16	10624
B-1027-2	●	2D/3D		40	3	21	10625
B-1027-3	●	2D/3D		50	3	26	10626
B-1027-4	●	2D/3D		60	5	31	10627
B-1027-5	●	2D/3D		65	5	34	10628
B-1027-6	●	2D/3D		75	5	39	10629
B-1027-7	●	2D/3D		80	5	42	10630
B-1027-8	●	2D/3D		90	5	47	10631
B-1027-9	●	2D/3D		100	5	52	10632
B-27-0	●	2D/3D	SPCC	25	3	14	10084
B-27-1	●	2D/3D		30	3	17	10085
B-27-2	●	2D/3D		40	3	22	10086
B-27-3	●	2D/3D		50	3	28	10087
B-27-4	●	2D/3D		60	5	33	10088
B-27-5	●	2D/3D		65	5	36	10089
B-27-6	●	2D/3D		75	5	42	10090
B-27-7	●	2D/3D		80	5	45	10091
B-27-8	●	2D/3D		90	5	50	10092
B-27-9	●	2D/3D		100	5	56	10093

[穴あき]
有孔

商品番号 商品编号	RoHS	CAD	備 考 注	L	P ₁	P ₂	P ₃	N ₁	N ₂	製品質量(g) 产品重量(g)	コード 代 碼
B-2027-10	●		Ti	25	13			4	3	8	13066
B-1027-10	●	2D/3D	SUS	25	13			4	3	13	10613
B-1027-11	●	2D/3D		30	16			4	3	16	10614
B-1027-12	●	2D/3D		40	24			4	3	21	10615
B-1027-13	●	2D/3D		50	30			4	3	26	10616
B-1027-14	●	2D/3D		60	22	22		6	5	31	10617
B-1027-15	●	2D/3D		65	24	24		6	5	34	10618
B-1027-16	●	2D/3D		75	28	28		6	5	39	10619
B-1027-17	●	2D/3D		80	30	30		6	5	42	10620
B-1027-18	●	2D/3D		90	35	35		6	5	47	10621
B-1027-19	●	2D/3D		100	26	26	26	8	5	52	10622

●: RoHS指令对应产品 ▲: RoHS指令可对应产品。

●: RoHS指令对应产品 ▲: RoHS指令可对应产品。