

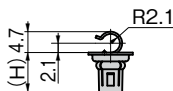
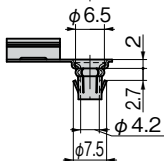
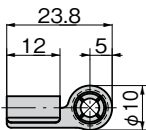
快装衬套

クイックブッシュ

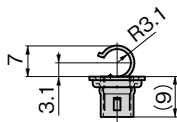
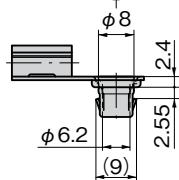
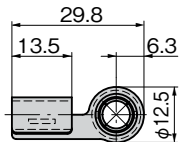


AC-1025-Q-14

[AC-1025-Q-14
AC-1025-Q-4]



[AC-1025-Q-13]



AC-1025-Q

不锈钢制

特 点

- ステンレス製で耐食性に優れています。
- ロッドを簡単に接続できるブッシュです。
- 振動にもはずれません。

- 採用不锈钢材质，耐腐蚀性优异。
- 能够简单地接续锁杆的衬套。
- 即使产生振动，也不会松脱。

仕 様 ●材 質：ステンレス鋼板(SUS304)
●表面仕上：バレル研磨

納 期 ●標準在庫品

規 格 ●材 質：不锈钢板 (SUS304)

●表面处理：滾筒研磨

交 貨 期 ●常规产品・・・敬请垂询

商品番号 商品编号	RoHS	CAD	適用口ッド 適用锁杆	取付け穴 安装孔	適用板厚 适用板厚	(H)	製品質量(g) 产品重量(g)	コード 代 码
AC-1025-Q-13	●	2D/3D	φ6	φ8.5	2~2.5	9	2	04419
AC-1025-Q-4	●	2D/3D	φ4	φ6.5	4~4.5	11	2	04301
AC-1025-Q-14	●	2D/3D			2~2.5	9	2	03000

●: RoHS指令对应产品 ▲: RoHS指令可对应产品。

特装密閉
ハンドル

フリーザー
密 閉

平 面
スイング

ギア式

平 面
ハンドル

ポップ
ハンドル

リフト
ハンドル

アジャスト
ハンドル

ラッチ式

スナッチ

リンク

フック式