

手柄、
把手、
配件、
拉手

AC-25-LJ・AC-25-VC・AC-25-RN-8 锁杆

锁杆用锁定接头

ロッド棒ロックジョイント



AC-25-LJ

铝合金制

特点

- 他社の本締錠と組合せてクレモンハンドルをロックできます。
- 可与其他厂商的紧固锁组合使用，可锁紧通天销式手柄

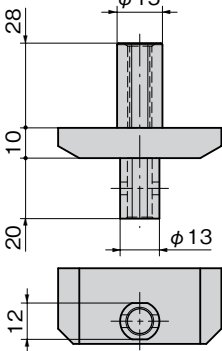
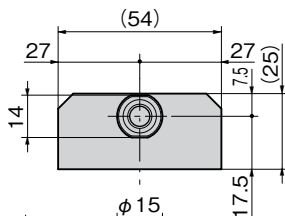
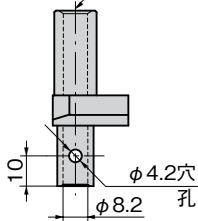
- 仕様
- 材質：亜鉛合金 (ZDC)
 - 表面仕上：クロムめっき (MZCr)
- 用途
- シェルター・放送局舎
- 納期
- 標準在庫品
- 備考
- この他の部品も製作します。

- 規格
- 材質：鋅合金 (ZDC)
 - 表面处理：鍍鉻 (MZCr)
- 用途
- 屏蔽装置、电视台
- 交货期
- 常规产品・・・敬请垂询
- 备注
- 可制作其他部件。



AC-25-LJ

M8タップ穴
有効ねじ深さ28
M8螺孔
有効螺丝深度28



通天销式

滚轮
锁紧式

特种车用
密闭手柄

冷库
密闭

平面
转动式

齿轮式

| 商品番号 商品编号 | RoHS CAD | 製品質量 (g) 产品重量 (g) | コード 代码 |
|--------------|-------------|----------------------|-----------|
| AC-25-LJ | ● 2D | 109 | 04331 |

● : RoHS指令对应产品 ▲ : RoHS指令可对应产品。

使用例
使用例

