

锁杆用滚轮套件

ロッド棒用 ローラーユニット



AC-25-RA・RB・RC
铁制

特 点

- ロッド棒の上下運動を締め付け力に変えます。
- 扉の締め付けが簡単に行えます。
- 筐体に傷がつきません。
- 把锁杆的垂直运动转变为紧固力。
- 能够简单地将门锁紧。
- 不损伤箱体。

仕 様 ●材 質

- 〔AC-25-RA〕本体／快削鋼鋼材 (SUM)
- ローラー／ポリアセタル (POM)
- 〔AC-25-RB〕冷間圧延鋼材 (SPCC)
- 〔AC-25-RC〕本体／冷間圧延鋼材 (SPCC)
- ローラー／ポリアセタル (POM)
- 表面仕上：亜鉛めっきクロメート処理 (MFZn-C)

用 途

- キュービクル・配分電盤
- 標準在庫品
- RAとRBをセットでご使用ください。
- RCはロッド棒AC-25-R (657ページ)と組合せてご使用ください。
- オール金属製も製作致します。

規 格 ●材 質

- 〔AC-25-RA〕主体／易切削鋼鋼材 (SUM)
- 滚輪／聚甲醛 (POM)
- 〔AC-25-RB〕冷轧钢板 (SPCC)
- 〔AC-25-RC〕本体／冷轧钢板 (SPCC)
- 滚輪／聚甲醛 (POM)
- 表面处理：镀锌 (MFZn-C)

用 途

- 配电箱、配分电盘
- 常规产品・・・敬请垂询
- RA和RB请配套使用。
- RC请和锁杆AC-25-R (657页) 组合使用。
- 也制作全金属产品。

提高密闭度



AC-25-RB



AC-25-RA



AC-25-RC

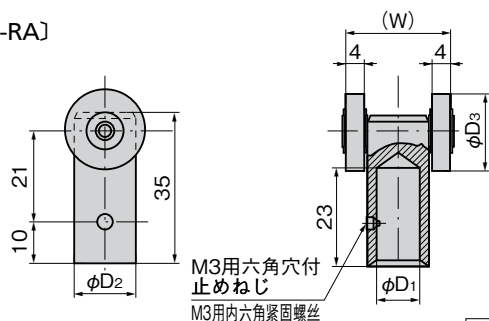
商品番号 商品编号	RoHS	CAD	(W)	φD ₁	φD ₂	φD ₃	製品質量 (g) 产品重量 (g)	コード 代 码
AC-25-RA-6	●	2D/3D	20	6	10	14	18	01471
AC-25-RA-8	●	2D/3D	22	8	12	16	24	01472
AC-25-RA-9	●	2D/3D	23	9	13	18	28	01575
AC-25-RA-10	●	2D/3D	24	10	14	18	31	01473

●: RoHS指令对应产品 ▲: RoHS指令可对应产品。

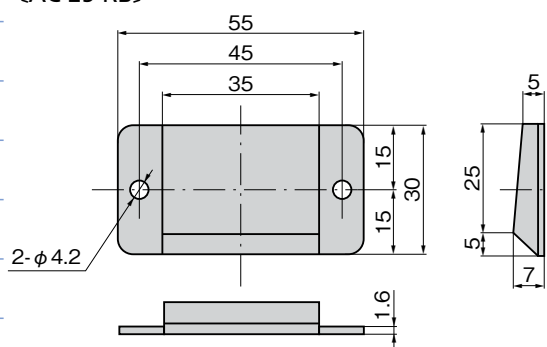
商品番号 商品编号	RoHS	CAD	製品質量 (g) 产品重量 (g)	コード 代 码
AC-25-RB	●	2D/3D	22	01474
AC-25-RC	●	2D/3D	29	01475

●: RoHS指令对应产品
▲: RoHS指令可对应产品。

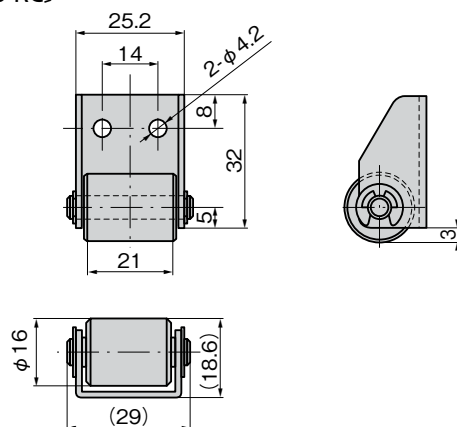
〔AC-25-RA〕



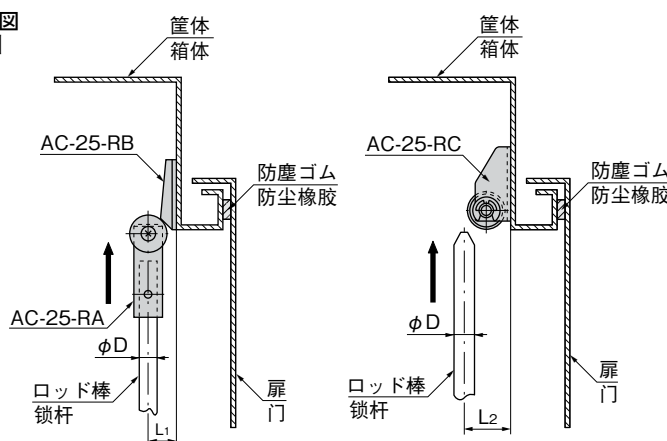
〔AC-25-RB〕



〔AC-25-RC〕



取付け参考図 安装参考图



商品番号 商品编号	L ₁	L ₂	φD
AC-25-RA-6	11.3	19.6	6
AC-25-RA-8	12.3	20.6	8
AC-25-RA-9	13.3	21.1	9
AC-25-RA-10	14.3	21.6	10

矢印方向へロッド棒を動かしてベース (AC-25-RB) 及びローラー (AC-25-RC) に乗上げさせて締め込みます。本図は、締め代2mmの場合です。使锁杆沿箭头方向运动，压住底板 (AC-25-RB) 及滚轮 (AC-25-RC) 后锁紧。本图表示紧固量为2mmの場合。

通天销式

滚 轮
锁紧式

特种车用
密闭手柄

冷 库
密 闭

平 面
转动式

齿轮式

平 面
手 柄

弹出式
手 柄

拉紧式
手 柄

可调式
手 柄

锁舌式

碰锁式

连杆式

挂钩式

锁 式
手 柄

L 型
手 柄

T 型
手 柄

圆 形
小 型

按 钮

拉 手

抓 手

舌 片
锁 杆

接 头
配 件

钢丝绳

STOPPERS/RODS