

单触式前端滚轮、锁杆套

ワンタッチ先端ローラー・ロッドスリーブ



AC-25-VA
塑胶制

AC-25-VB
铁制

特点

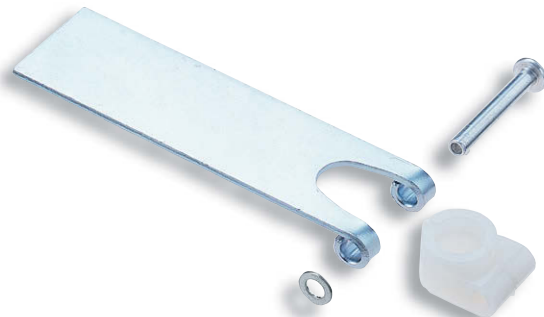
- ロッドの先端を曲げるだけでワンタッチ装着
- 扉の締付けが簡単に行えます。
- 筐体に傷が付きません。
- ローラー・スリーブが樹脂のため、金属粉の発生や異音を抑えます。
- 盤の構造・用途に応じて折曲げて使用できます。(AC-25-VB)
- 只需将锁杆的前端弯曲就能够单触安装。
- 能够简单地将门锁紧。
- 不损伤箱体。
- 由于滚轮和杆套采用树脂材料，因而能够抑制金属粉末和噪音的产生。
- 可根据箱柜的构造和用途弯曲使用。(AC-25-VB)

- 仕様 ● 材質
- [AC-25-VA] ポリアミド (PA6)
 - [AC-25-VB] プレート/冷間圧延鋼板 (SPCC) スリーブ/ポリアミド (PA6)
- 表面仕上: 亜鉛めっきクロメート処理 (MFZn-C)
- 用途 ● キュービクル・配分電盤
- 納期 ● 標準在庫品

- 規格 ● 材質
- [AC-25-VA] 聚酰胺 (PA6)
 - [AC-25-VB] 板 / 冷轧钢板 (SPCC) 杆套 / 聚酰胺 (PA6)
- 表面处理: 镀锌锌 (MFZn-C)
- 用途 ● 配电箱、配分电盘
- 交货期 ● 常规产品・・・敬请垂询

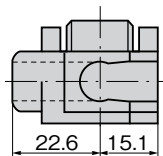
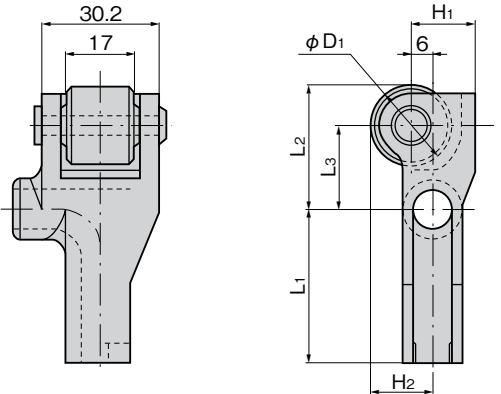


AC-25-VA-10

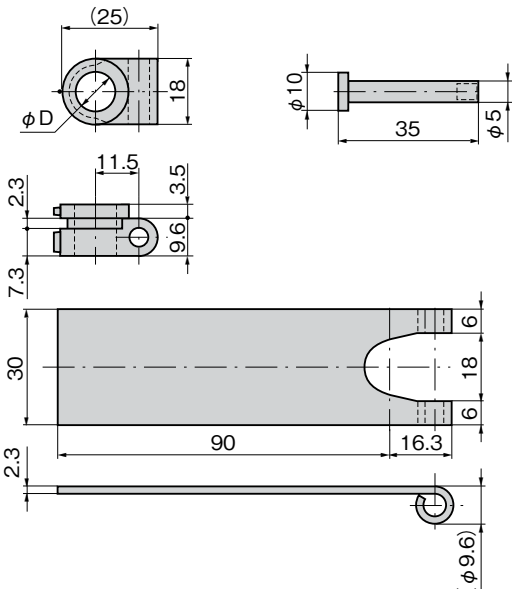


AC-25-VB-10

[AC-25-VA]



[AC-25-VB]

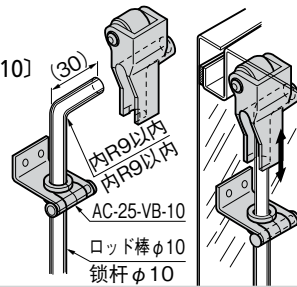


商品番号 商品编号	RoHS	CAD	備考 注	L1	L2	L3	H1	H2	φD	製品質量 (g) 产品重量 (g)	コード 代码
AC-25-VA-6	●	2D/3D	φ6 用 φ6 用	30	25	17	14	14	16	21	03024
AC-25-VA-8	●	2D/3D	φ8 用 φ8 用	38	25	17	14	14	16	22	03023
AC-25-VA-10	●	2D/3D	φ10 用 φ10 用	40	32	22	17	16	20	33	02815

●: RoHS指令対応产品 ▲: RoHS指令可对应产品。

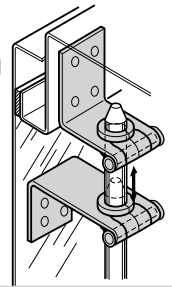
取付け例 安装例

[AC-25-VA-10]



取付け例 安装例

[AC-25-VB-10]



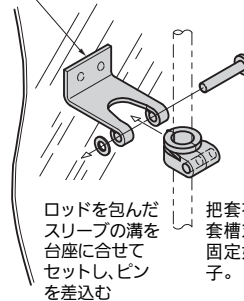
取付け例 安装例

[AC-25-VB]

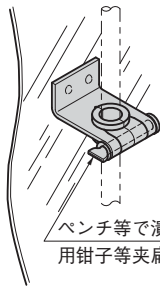


ロッドをスリーブで包み込む
用杆套把锁杆套住。

台座はあらかじめ必要な高さに溶接等でセットしておく
台座应预先通过焊接等方法设置在必要的高度。



ロッドを包んだスリーブの溝を台座に合わせてセットし、ピンを差込む
把套有锁杆的杆套槽对准台座后固定好，插入销子。



把套有锁杆的杆套槽对准台座后固定好，插入销子。
ベンチ等で潰す
用钳子等夹扁

商品番号 商品编号	RoHS	CAD	φD	備考 注	製品質量 (g) 产品重量 (g)	コード 代码
AC-25-VB-6	●	2D/3D	6.3	φ6 用 φ6 用	60	03026
AC-25-VB-8	●	2D/3D	8.3	φ8 用 φ8 用	60	03025
AC-25-VB-10	●	2D/3D	11	φ10 用 φ10 用	60	02816

●: RoHS指令対応产品 ▲: RoHS指令可对应产品。

ハンドル・取手
つまみ・周辺機器



A

クレモン

ローラー
締り

特装密閉
ハンドル

フリーザー
密閉

平面
スイング

ギア式

平面
ハンドル

ポップ
ハンドル

リフト
ハンドル

アジャスト
ハンドル

ラッチ式

スナッチ

リンク

フック式

ロック
ハンドル

L 型
ハンドル

T 型
ハンドル

丸型
小型

押ボタン

取手

つまみ

STOPPERS/RODS

止め金
ロッド棒

ジョイント
リンク

ワイヤ

TAKIGEN
総合 24

653