

锁舌式

碰锁式

连杆式

挂钩式

锁式柄

L型柄

T型柄

圆形小

按钮

拉手

抓手

舌锁片杆

接头配件

钢丝绳

STOPPERS/RODS

舌片AC-25-E用树脂套

止め金AC-25-E用樹脂キャップ



AC-25-E-C
塑胶制

特 点

- 塗装面の保護
- 振動によるビビリ音の防止
- 保護喷涂面
- 防止因振动产生的噪音。

仕 様 ●材 質：ポリアセタール(POM)
●標準色：ブラック

用 途 ●配電盤・分電盤・制御盤・振動機器

納 期 ●標準在庫品

規 格 ●材 質：聚甲醛 (POM)

●標準色：黒色

用 途 ●配電盤・分電盤・控制盤・振動設備

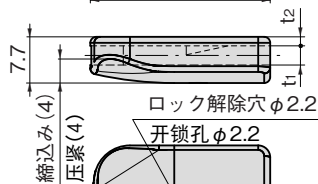
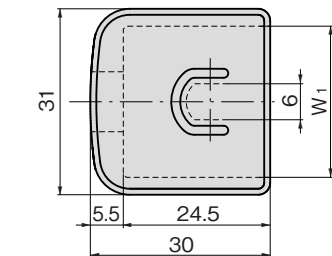
交 貨 期 ●常规产品・・・敬请垂詢



AC-25-E-1C



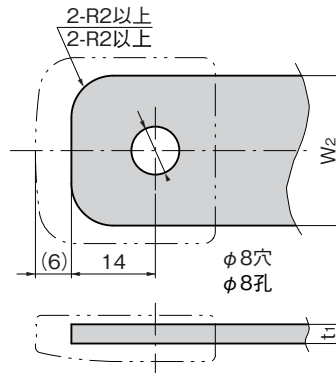
装着例
安装示例



摺動面
滑动面

止め金加工参考図

舌片加工参考図



商品番号 商品编号	RoHS	CAD	適用止め金 適用舌片	W ₁	W ₂	t ₁	t ₂	製品質量(g) 产品重量(g)	コード 代 码
AC-25-E-1C	●	2D/3D	AC-25-E-1/11・AC-1025-E-1/11	25.2	25	3.2	1.5	5	04000
AC-25-E-2C	●	3D	AC-25-E-2・AC-1025-E-2	25.2	25	2.3	2.4	5	04001
AC-25-E-3C	●	3D	AC-25-E-3・AC-1025-E-3	24.2	24	3.2	1.5	5	04002
AC-25-E-4C	●	3D	AC-25-E-4/14・AC-1025-E-4/14	24.2	24	2.3	2.4	5	04003

●: RoHS指令对应产品 ▲: RoHS指令可对应产品。

TAKIGEN
综合 24

652