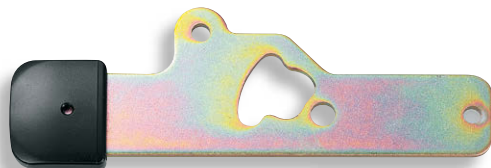




# 平面手柄舌片用树脂套

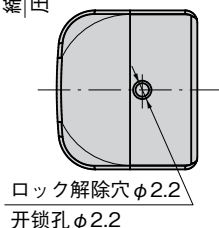
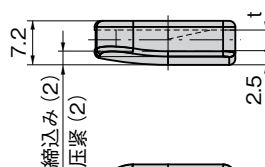
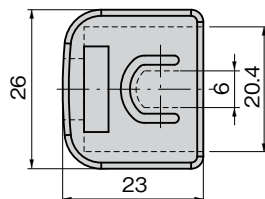
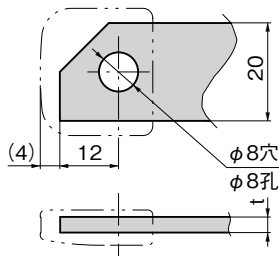
平面ハンドル止め金用樹脂キャップ



AC-25-AB

装着例  
安装示例

止め金加工参考図  
舌片加工参考図



AC-25-AB-C  
塑胶制

## 特 点

- 塗装面の保護
- 振動によるビビリ音の防止
- 保護塗装面
- 防止因振动产生的噪音。

- 仕 様 ● 材 質：ポリアセタール(POM)  
● 標 準 色：ブラック
- 用 途 ● 配電盤・分電盤・制御盤・振動機器
- 納 期 ● 標準在庫品
- 備 考 ● 適用止め金  
AC-25-AB-1C: AC-25-AB-1N/AC-25-U-1  
AC-25-AB-2C: AC-25-AB-2N/AC-25-AB-3N/  
AC-25-U-2/AC-25-U-3

- 規 格 ● 材 質：聚甲醛 (POM)  
● 标 准 色：黑色
- 用 途 ● 配电盘、分电盘、控制盘、振动设备
- 交 货 期 ● 常规产品・・・敬请垂询
- 备 注 ● 适用舌片  
AC-25-AB-1C: AC-25-AB-1N/AC-25-U-1  
AC-25-AB-2C: AC-25-AB-2N/AC-25-AB-3N/  
AC-25-U-2/AC-25-U-3

商品番号 商品编号	RoHS	CAD	適用ハンドル 适用手柄	t	製品質量(g) 产品重量(g)	コード 代 码
AC-25-AB-1C	●	2D/3D	A-160-A-1/A-230-A-1/A-240-A-1/A-250-A-1/A-260-A-1等	3.2	3	03980
AC-25-AB-2C	●	2D/3D	A-160-A-2/A-230-A-2/A-240-A-2/A-250-A-2/A-260-A-2等 A-160-A-3/A-230-A-3/A-240-A-3/A-250-A-3/A-260-A-3/A-475-A等	2.3	3	04259

●: RoHS指令対応产品 ▲: RoHS指令可対応产品。