

手柄、
配件、
拉手

AC-1025-S・AC-25-S・AC-2025-1~3・AC-1025-1~3 舌片

28mm行程用舌片

28mmストローク用止め金

60度回転，行程28mm



AC-1025-S
不锈钢制

AC-25-S
铁制

特点

- ハンドルの回転角度60°でロッド棒のストロークが28mm得られます。
- 手柄の回転角度が60度，锁杆の行程也可达28mm。

【AC-1025-S】

- 仕様 ● 材質：ステンレス鋼板(SUS304)
● 表面仕上：パレル研磨
- 用途 ● キュービクル・配分電盤・制御盤
- 納期 ● 標準在庫品

【AC-25-S】

- 仕様 ● 材質：冷間圧延鋼板 (SPCC)
● 表面仕上：垂鉛めっきクロメート処理 (MFZn-C)
- 納期 ● 標準在庫品
- 備考 ● AC-1025-S-0は中止品となりました。

【AC-1025-S】

- 規格 ● 材質：不锈钢板 (SUS304)
● 表面处理：滚筒研磨
- 用途 ● 配电箱、配分电盘、控制盘
- 交货期 ● 常规产品・・・敬请垂询

【AC-25-S】

- 規格 ● 材質：冷轧钢板 (SPCC)
● 表面处理：镀锌锌 (MFZn-C)
- 交货期 ● 常规产品・・・敬请垂询
- 备注 ● AC-1025-S-0已停止生产。



A

通天销式

滚轮
锁紧式

特种车用
密闭手柄

冷库
密闭

平面
转动式

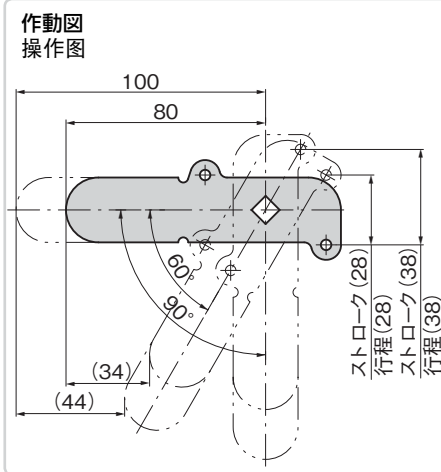
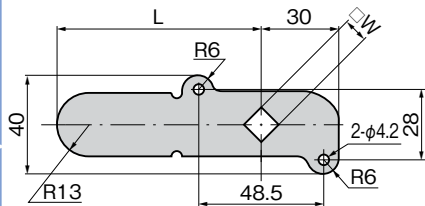
齿轮式

平面
手柄

弹出式
手柄

拉紧式
手柄

可调式



止め金ナイロンコーティングのご案内 舌片尼龙涂层介绍



オプションで筐体を傷つけず滑りの良い樹脂コーティング(ポリアミド11)ができます。お問合せください。
选购件可提供不划伤箱体，滑动性良好的树脂涂层(聚酰胺11)产品。敬请垂询。

商品番号 商品编号		RoHS		CAD		L	□W	板厚		製品質量(g) 产品重量(g)	コード 代码	
SUS	SPCC	SUS	SPCC	SUS	SPCC			SUS	SPCC		SUS	SPCC
	AC-25-S-0		●	2D/3D		12				80		21546
AC-1025-S-1	AC-25-S-1	●	●	3D	2D/3D	100	10			80	01553	21547
AC-1025-S-2	AC-25-S-2	●	●	3D	2D/3D		8	3	3.2	80	01554	21548
AC-1025-S-11	AC-25-S-11	●	●	3D	2D/3D	80	10			68	01576	01678
AC-1025-S-12	AC-25-S-12	●	●	3D	2D/3D		8			68	01577	01679

●: RoHS指令对应产品 ▲: RoHS指令可对应产品。
※表中の 是中止予定品です。 ※表中的 为预定产品。