

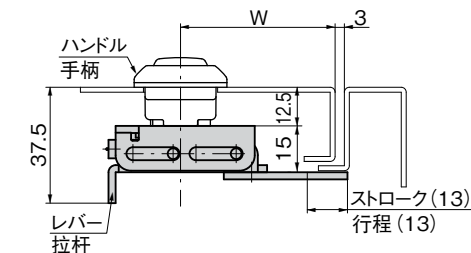
内部开锁舌片

内部解除止め金

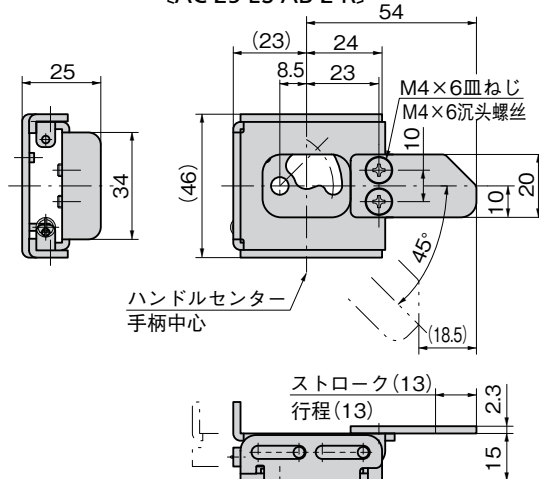
通常门进化为紧急出口



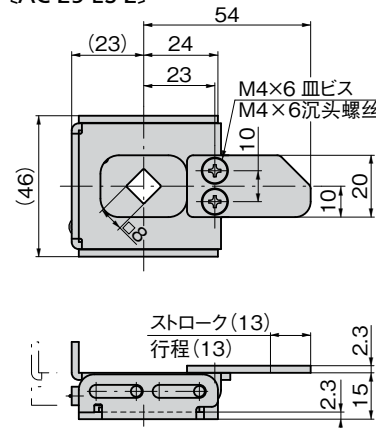
AC-25-ES-AB-2-R

作動例
操作例使用例
使用例

[AC-25-ES-AB-2-R]



[AC-25-ES-2]



商品番号 商品编号	RoHS	CAD	穴形状 孔尺寸	W	製品質量 (g) 产品重量 (g)	コード 代 码
AC-25-ES-2	●	2D	角穴 方孔 □8	50	100	03644
AC-25-ES-AB-2-L	●	2D	雲形穴 云形孔 左開き用 左开用	40	100	03647
AC-25-ES-AB-2-R	●	2D	雲形穴 云形孔 右開き用 右开用	40	100	03648

●: RoHS指令対応产品 ▲: RoHS指令可対応产品。

AC-25-ES
铁制

特 点

- 豊富なデザインのタキゲン製ハンドルとセットアップ可能。
- 従来のタキゲンハンドルを使用したまま内部より開扉。
- タキゲンのハンドルとセットアップで低コスト化を実現。
- 従来の平面ハンドル(A-160-A、A-240-A他)に取付けられます。
- 能够和各式TAKIGEN制手柄配套使用。
- 如常使用TAKIGEN手柄，可从内部开门。
- 和TAKIGEN的手柄配套使用，实现低成本化。
- 能够安装在既有的平面手柄上（A-160A、A-240-A及其它）。

- 仕 様
- 材 質：冷間圧延鋼板 (SPCC)
 - 表面仕上：亜鉛めっきクロメート処理 (MFZn-C)
 - 適合ハンドル：AC-25-ES-AB-2：
A-160-A・B-2、A-230-A・B-2、
A-240-A・B-2、A-250-A・B-2、
A-260-A・B-2

- 納 期
- 標準品・・・納期お問合せください
- 備 考
- 扉形状や締付け量により、操作性が異なります。ご注意ください。
 - 雲形タイプ平面ハンドルのサイズにより異なります。お問合せください。
 - 屋外でのご使用はご遠慮ください。
 - 止め金掛り高さに合せて製作致します。お問合せください。
 - AC-25-ES-1・AC-25-ES-AB-1は中止品となりました。

- 規 格
- 材 質：冷轧钢板 (SPCC)
 - 表面处理：镀锌锌 (MFZn-C)
 - 适合手柄：AC-25-ES-AB-2：
A-160-A・B-2、A-230-A・B-2、
A-240-A・B-2、A-250-A・B-2、
A-260-A・B-2

- 交 貨 期
- 常规产品・・・敬请垂询
- 備 注
- 基于门的形状和紧固量的不同，操作性也会有差异。务请注意。
 - 根据云形平面手柄的尺寸而有所不同。敬请垂询。
 - 请避免在室外使用。
 - 可以根据舌片的使用高度制作对应的产品。敬请垂询。
 - AC-25-ES-1・AC-25-ES-AB-1已停止生产。

ハンドル・取手
つまみ・周辺機器

A

クレモン

ローラー
締り特装密閉
ハンドルフリーザー
密 閉平 面
スイング

ギア式

平 面
ハンドルポップ
ハンドルリフト
ハンドルアジャスト
ハンドル

ラッチ式

スナッチ

リンク

フック式

ロック
ハンドルL 型
ハンドルT 型
ハンドル丸型
小型

押ボタン

取 手

つまみ

止め金
ロッド棒ジョイント
リンク

ワイヤ

STOPPERS/RODS

TAKIGEN
総合 24

645