

# 带弹簧滚花抓手 / 浮动螺母 スプリング付ローレットつまみ / フローティングナット

**A-1039**  
不锈钢制

**C-176-A**  
铁制



## 特 点

- スプリングの反力により操作感が良く、また扉を外す際も同様の反力でローレットつまみ部分を跳ね上げることで脱却が判断でき作業性が向上します。
- つまみ部分を扉の脱着位置に固定しているため、つまみが扉から完全に外れてしまうことはなく、スピーディに作業をこなします。
- フローティングナットの採用により筐体の雌ねじのタップ加工や、扉側の取付け穴加工が容易になります。
- ローレットつまみ(A-1039)はパネル穴明けが角穴のため、扉への装着の際に生じやすいローレットの空転を防止します。(注: ナット止めのため、扉と筐体の隙間が5~6mm必要です)
- 利用した弾簧的反作用力、操作感良好。并且在拆卸门之际、同样通过反作用力、可以根据滚花抓手部位的弹起来判断是否已脱离, 提高了工作效率。
- 由于抓手部分是固定在门的拆卸位置上, 所以抓手不会从门上完全脱开, 能够快速作业。
- 通过使用浮动螺母, 无需进行箱体的螺纹加工, 安装简单。
- 由于面板上的开孔为方型孔(A-1039), 有效防止滚花抓手安装时容易产生的空转现象。  
(注意: 由于采用螺母固定, 门和箱体之间必须留有5~6mm的距离)

- 仕 様
- 材 質 : A-1039 / 不锈钢(SUS303)  
C-176-A / 冷間圧延鋼板(SPCC)
  - 表面仕上 : A-1039 / 鏡面パフ研磨  
C-176-A / 亜鉛めっきクロメート処理(MFZn-C)
- 用 途
- 配分電盤・制御盤
- 期 間
- 標準在庫品
- 備 考
- ローレットつまみのねじの長さはお客様のご希望により製作する事もできます。お問合せください。
- 規 格
- 材 質 : A-1039 / 不锈钢(SUS303)  
C-176-A / 不锈钢鋼板(SPCC)
  - 表面处理 : A-1039 / 鏡面拋光  
C-176-A / 鍍彩鋅(MFZn-C)
- 用 途
- 配分電盤、控制盤
- 交 貨 期
- 常规产品... 敬請垂詢
- 備 注
- 滚花抓手的螺纹长度能够根据客户的要求制作。敬請垂詢。

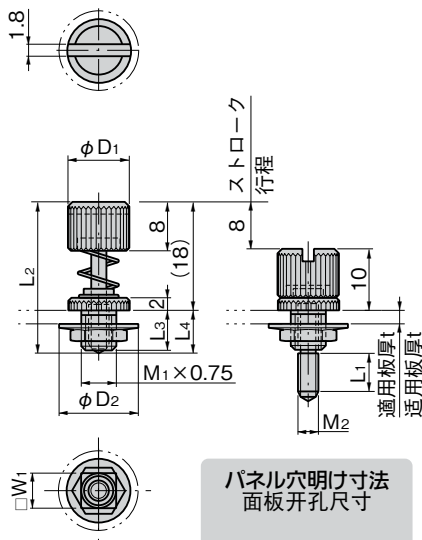


A-1039

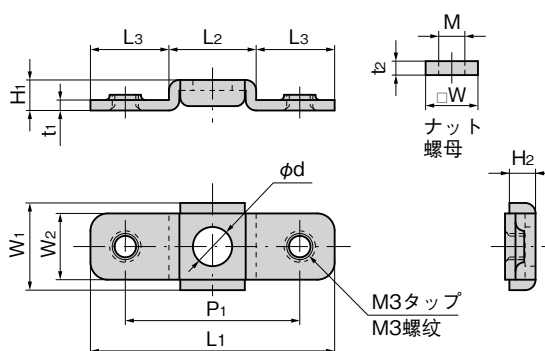


C-176-A

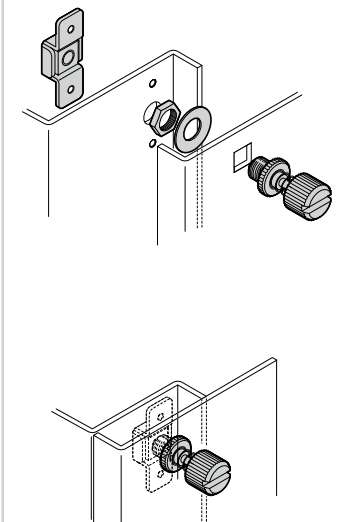
[A-1039]



[C-176-A]



取付け方法  
安装方法



商品番号 商品编号	RoHS	CAD	備 考 注	L1	L2	L3	L4	□W1	□W2	φD1	φD2	M1	M2	t	製品質量(g) 产品重量(g)	コード 代 码
A-1039-1	●	2D/3D	M3用 M3用	7	25	6.5	7	6	6.5	10	12.5	6	M3	0.8~2.3	7	03156
A-1039-2	●	2D/3D	M4用 M4用	7	25	6.5	7	6	6.5	11	12.5	6	M4	0.8~2.3	8	03191
A-1039-3	●	2D/3D	M5用 M5用	6	27	8	9	8	8.5	13	16	8	M5	0.8~3.2	13	03192
A-1039-4	●	2D/3D	M6用 M6用	6	27	8	9	8	8.5	14	16	8	M6	0.8~3.2	16	03193

●: RoHS指令対応产品 ▲: RoHS指令可対応产品。

商品番号 商品编号	RoHS	CAD	L1	L2	L3	W1	W2	H1	H2	t1	t2	□W	P1	P2	(φD)	φd	M	製品質量(g) 产品重量(g)	コード 代 码
C-176-A-M6	●	2D/3D	38	15.2	11.4	15.2	12	8	6	1.6	5	10	26	13	8	8	M6	10	22963
C-176-A-M5	●	2D/3D	31	13.2	8.9	13.2	10	7	6	1.6	4	8	23	11.5	7.5	7	M5	6	22964
C-176-A-M4	●	2D/3D	31	12.2	9.4	12.2	9	6	5	1.6	3.2	7	23	11.5	6	5	M4	5	22965
C-176-A-M3	●	2D/3D	28	10	9	10	7.6	3.5	3	1.2	1.6	6	20	10	5	4.5	M3	3	22966

●: RoHS指令対応产品 ▲: RoHS指令可対応产品。



クレモン

ローラー  
締り

特装密閉  
ハンドル

フリーザー  
密 閉

平 面  
スイング

ギア式

平 面  
ハンドル

ポップ  
ハンドル

リフト  
ハンドル

アジャスト  
ハンドル

ラッチ式

スナッチ

リンク

フック式

ロック  
ハンドル

L 型  
ハンドル

T 型  
ハンドル

丸型  
小型

押ボタン

取 手

つまみ

止め金  
ロッド棒

ジョイント  
リンク

ワイヤ

KNOB