

嵌入式把手

埋込み取手



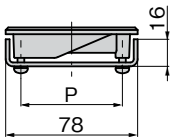
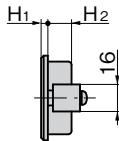
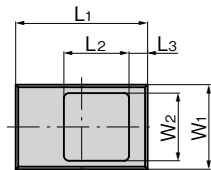
A-185
锌合金制



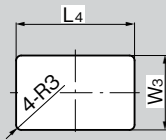
A-185-1



A-185-2



パネル穴明け寸法
面板开孔尺寸



特 点

- パネル面からの突起が少なく、フラットな外観を保ちます。
- 表面突起少，保持平坦的外观。

- 仕 様 ●材 質：亜鉛合金(ZDC)
●表面仕上：ホワイトブロンズめっき
●付 属 品：取付け金具
- 用 途 ●計測機器・通信機器
- 納 期 ●標準在庫品

- 規 格 ●材 質：锌合金 (ZDC)
●表面处理：鍍白青铜
●附 件：安装用五金件
- 用 途 ●測量设备、通信设备
- 交 貨 期 ●常规产品…敬请垂询

商品番号 商品编号	RoHS	CAD	L1	L2	L3	L4	W1	W2	W3	H1	H2	P	適用板厚t 适用板厚t	製品質量(g) 产品重量(g)	コード 代 码
A-185-1		2D/3D	78	38.5	11	70	50	40	44	4	14	60	3.0	150	00508
A-185-2	●	2D/3D	54	25	7	42	40	31.5	35	3	12.5	32		85	00509

●：RoHS指令对应产品 ▲：RoHS指令可对应产品。

ハンドル

T 型
ハンドル

丸型
小型

押ボタン

PULLS

取 手

つまみ

止め金
ロッド棒

ジョイント
リンク

ワイヤ

TAKIGEN
総合 24

607