

挂钩式

锁式手柄

L型手柄

T型手柄

圆形小型

按钮

拉手

抓手

舌片锁杆

接头配件

钢丝绳

箱型把手

箱型取手


A-5-A
 锌合金制

特点

- 全体にアールのついたソフトデザイン
- 全体柔和的圆弧形设计。

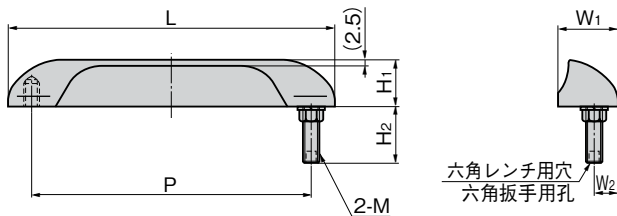
- 仕様 ● 材質: 亜鉛合金 (ZDC)
- 表面仕上: 焼付塗装クリアー仕上
 - 標準色: シルバーメタリック
 - 付属品: スタットボルト・スプリングワッシャー・ナット
- 用途 ● 計測機器・通信機器
- 納期 ● 標準在庫品

- 規格 ● 材質: 鋅合金 (ZDC)
- 表面处理: 烤漆光油加工
 - 標準色: 金属银色
 - 附件: 双头螺栓、彈簧墊圈、螺母
- 用途 ● 測量設備、通信設備
- 交貨期 ● 常規產品... 敬請垂詢

PAT.PEND.



A-5-A-0



商品番号 商品编号	RoHS	CAD	L	W ₁	W ₂	H ₁	H ₂	P	M	製品質量(g) 产品重量(g)	コード 代码
A-5-A-0	●	2D/3D	156	25	10	20	29.5	138	M8	180	01864
A-5-A-1	●	2D/3D	124	22	8	18	21.5	106	M6	120	01865
A-5-A-2	●	2D/3D	93	20	6	16	12.5	75	M5	73	01866

(注) P寸法は取付けピッチを示します。
 (注) P尺寸表示安装间距。

●: RoHS指令对应产品 ▲: RoHS指令可对应产品。