

嵌入式把手

埋込み取手



AP-192
塑胶制

特点

PAT.PEND.

- 優美なデザイン
- 扉の形態によりダブルタイプ、シングルタイプを使い分けてできます。
- 造型美观。
- 根据门的形状，可分别选用双把手型和单把手型产品。

- 仕様**
- 材質: ABS樹脂
 - 表面仕上: クロムめっき
 - 付属品: 取付けねじ(M5)・SW・平ワッシャー
- 用途**
- 特装車・バス・キャビネット・計測機器
- 納期**
- 標準在庫品
 - 常温でご使用ください。
 - 緩み防止剤等、溶剤を使用する際は十分に検証を行ってください。

- 規格**
- 材質: ABS樹脂
 - 表面处理: 鍍鉻
 - 附件: 安裝螺丝(M5)、彈簧墊圈、平墊圈
- 用途**
- 特种车辆、公共汽车、箱柜、測量设备
- 交貨期**
- 常规产品・・・敬請垂詢
 - 请在常温下使用。
 - 使用防松胶等、溶劑時請進行充分的驗證。

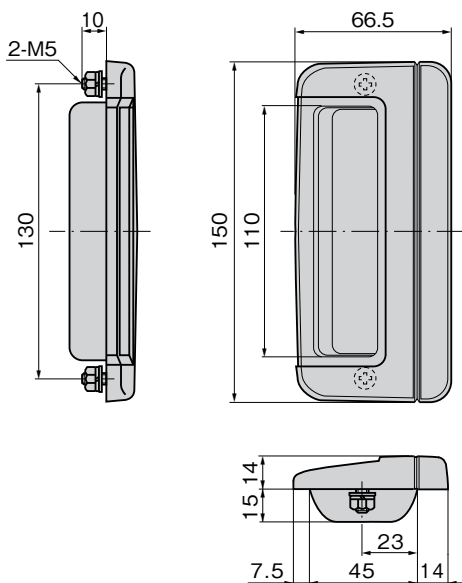


AP-192-S

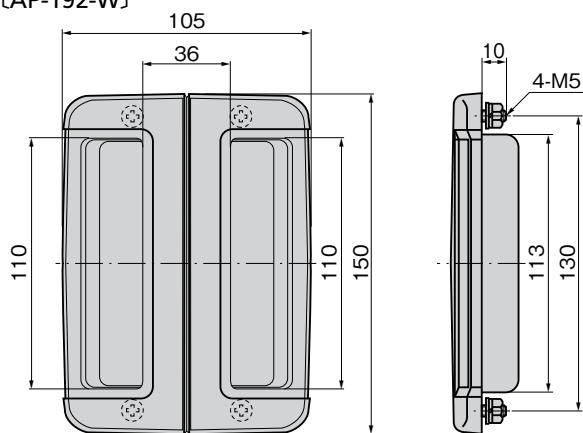


AP-192-W

[AP-192-S]

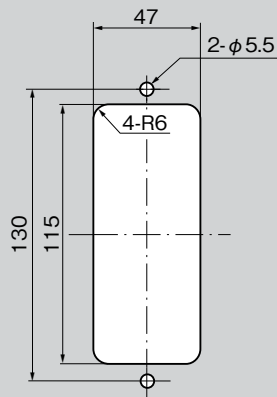


[AP-192-W]

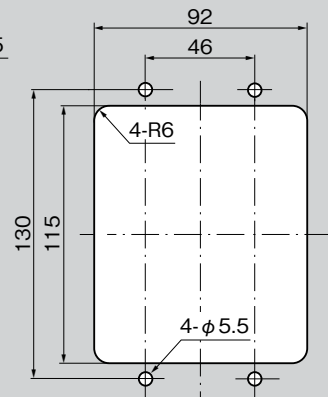


パネル穴明け寸法 面板开孔尺寸

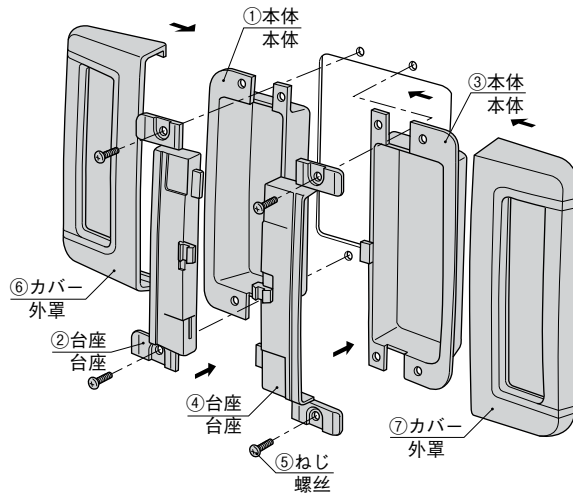
[AP-192-S]



[AP-192-W]



取付け方法 安裝方法



1. 台座②及び④を本体①及び③のそれぞれの穴にはめ込む。
2. 組①②と③④を引合せ、ねじ⑤4本にてパネルに締付ける。
3. カバー⑥及び⑦をパネル面に沿ってスライドさせ①、②、③、④のそれぞれの接合部に当るまで差込む。

商品番号 商品编号	RoHS 2D/3D	製品質量(g) 产品重量(g)	コード 代 码
AP-192-S	●	80	01138
AP-192-W	●	130	01139

●: RoHS指令対応产品
▲: RoHS指令可対応产品。

通天销式

滚轮锁紧式

特种车用密闭手柄

冷库密闭

平面转动式

齿轮式

平面手柄

弹出式手柄

拉紧式手柄

可调式手柄

锁舌式

碰锁式

连杆式

挂钩式

锁式手柄

L型手柄

T型手柄

圆形小型

按钮

拉手 PULLS

抓手

舌锁杆

接头配件

钢丝绳