

硬质聚氯乙烯把手

硬质塩化ビニル取手



AP-566
塑胶制

特点

PAT.PEND.

符合SEMI S8-0701标准

- AP-566-1: SEMI S8-0915 (SESC6.9) 对应 (2015年度版)
 - AP-566-2: SEMI S8-0701 (SESC6.9) 对应 (2001年度版)
 - 耐薬品性を考慮し塩化ビニル樹脂 (鉛レス) を使用。
 - 塩ビ溶接にもねじ止めにも対応可能です。
 - 突起が少なくフラットな外觀を保ちます。
 - 大きな開口部で操作性が優れています。
-
- AP-566-1: 对应SEMI S8-0915 (SESC6.9) (2015年度版)
 - AP-566-2: 对应SEMI S8-0701 (SESC6.9) (2001年度版)
 - 使用耐薬剂性的聚氯乙烯树脂 (无铅)。
 - 可用聚氯乙烯熔接, 也可用螺丝固定。
 - 表面突起少, 保持平面的外观。
 - 开口部大, 便于操作。

通天销式

滚轮锁紧式

特种车用密闭手柄

冷库密闭

平面转动式

齿轮式

平面手柄

弹出式手柄

拉紧式手柄

可调式手柄

锁舌式

碰锁式

连杆式

挂钩式

锁式手柄

L型手柄

T型手柄

圆形小型

按钮

拉手

抓手

舌片锁杆

接头配件

钢丝绳

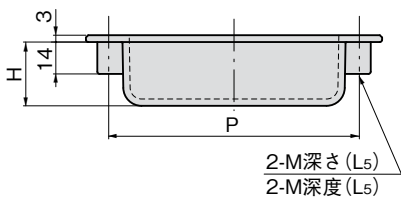
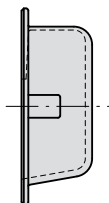
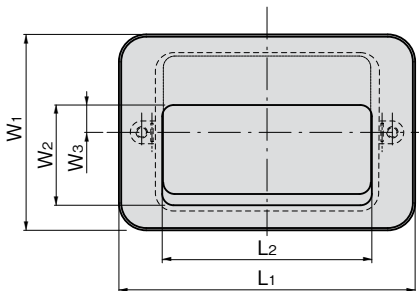
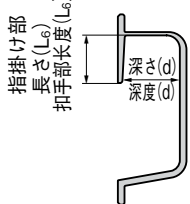


AP-566-1-ivory
象牙色

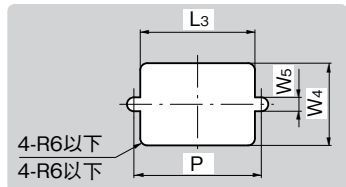


AP-566-1-Clear
透明

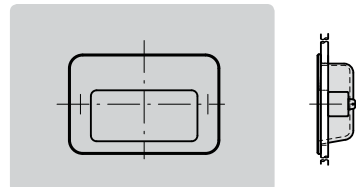
参考断面图
参考截面图



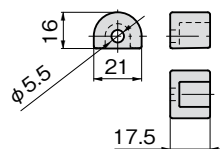
■ パネル面表側からの取付け時のパネル穴明け (ねじ止め用)
从面板表侧安装时的面板开孔 (螺钉固定用)



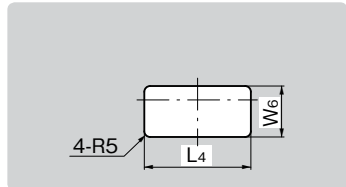
■ パネル面表側からの取付け方法
从面板表侧安装时的安装方法



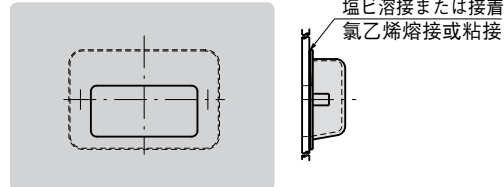
【固定座金】
固定垫圈



■ パネル面裏側からの取付け時のパネル穴明け (または溶接接着)
从面板背面安装时的面板开孔 (或者焊接)



■ パネル面裏側からの取付け方法
从面板背面安装时的安装方法



塩ビ溶接または接着
氯乙烯熔接或粘接

商品番号 商品编号	RoHS	CAD	L1	L2	L3	L4	L5	(L6)	W1	W2	W3	W4	W5	W6	H	P	(d)	M	製品質量(g) 产品重量(g)	コード 代号
AP-566-1-Clear	●	2D/3D	130	92	99	92	10	21	86	44	12	71	12	44	28	110	25	M5	98	04209
AP-566-1-Ivory	●	2D/3D	130	92	99	92	10	21	86	44	12	71	12	44	28	110	25	M5	98	04210
AP-566-2-Clear	●	2D/3D	118	91	95	91	12	19	58	26	3.5	48	11	26	21.5	104	19	M4	44	04278
AP-566-2-Ivory	●	2D/3D	118	91	95	91	12	19	58	26	3.5	48	11	26	21.5	104	19	M4	44	04277

●: RoHS指令对应产品 ▲: RoHS指令可对应产品。