

箱型把手

箱型取手



AP-5
塑胶制

A-5
锌合金制

特点

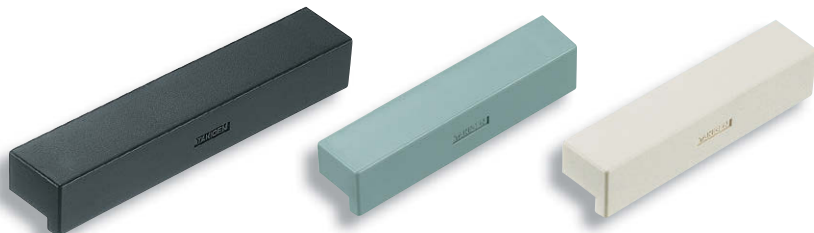
- 取付け用ねじ穴は黄銅製インサート金具使用
- 管理目的によりカラーを自由に使い分けられます。
- 耐塩・絶縁性が優れています。
- 安装用螺孔使用黄銅制嵌入件。
- 可以根据管理目的，分别使用不同的颜色。
- 耐盐、绝缘性能优良。

仕様 ● 材質：ABS樹脂
● 標準色：ブラック・グレー・アイボリー・ブラウン・レッド・イエロー

用途 ● 厨房室などの小型扉・計測機器・通信機器
納期 ● 標準在庫品
備考 ● 本製品は非結晶性樹脂材を使用していて緩み防止剤に対して適合しないため、ご使用は避けてください。(一部緩み防止剤の注意事項にも記載されております。)
⚠ ● 常温でご使用ください。
● 緩み防止剤等、溶剤を使用する際は十分に検証を行ってください。

規格 ● 材質：ABS樹脂
● 標準色：黒色、灰色、象牙色、棕色、紅色、黄色
● 定制品：棕色、藍色、紅色、黄色
用途 ● 厨房等の小型門、測量設備、通信設備。
交货期 ● 常规产品・・・敬请垂询
备注 ● 本产品采用非结晶性树脂材料，不适合使用螺丝紧固剂，请避免使用。(某些螺丝紧固剂的注意事项中也有相关说明。)
⚠ ● 请在常温下使用。
● 使用防松胶等、溶剂时请进行充分的验证。

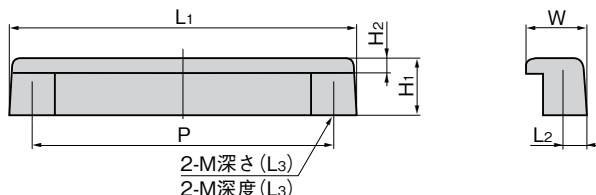
(注)P寸法は取付けピッチを示します。
(注)P尺寸表示安装间距。



AP-5-1-Black
黒色

AP-5-2-Gray
灰色

AP-5-2-Ivory
象牙色



商品番号 商品编号	RoHS	CAD	L1	L2	(L3)	W	H1	H2	P	M	製品質量(g) 产品重量(g)	コード 代码
AP-5-1-Black	●	2D/3D	121	7.5	13	20	20	5.5	106	M6	40	00033
AP-5-1-Gray	●	2D/3D										00034
AP-5-1-Ivory	●	2D/3D										00035
AP-5-1-Brown	●	2D										00036
AP-5-1-Red	●	2D										00038
AP-5-1-Yellow	●	2D	00039									
AP-5-2-Black	●	2D/3D	88	6.5	10	19.5	17	5	75	M5	20	00040
AP-5-2-Gray	●	2D/3D										00041
AP-5-2-Ivory	●	2D/3D										00042
AP-5-2-Brown	●	2D										00043
AP-5-2-Blue	●	2D										00044
AP-5-2-Red	●	2D										00045
AP-5-2-Yellow	●	2D										00046

●: RoHS指令对应产品 ▲: RoHS指令可对应产品。



特点

- 角型のデザインで、各種機器にマッチします。
- 方型设计，适合各种设备。

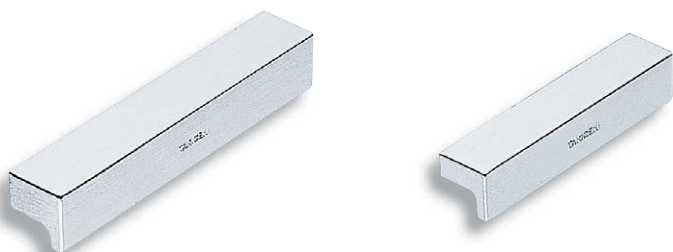
仕様 ● 材質：亜鉛合金(ZDC)
● 表面仕上：ニッケルめっき(MZNi)
● 付属品：スタッドボルト・ばね座金・六角ナット

用途 ● 計測機器・通信機器
納期 ● 標準在庫品

規格 ● 材質：鋅合金(ZDC)
● 表面处理：鍍銀(MZNi)
● 附件：双头螺栓、彈簧墊圈、六角螺母

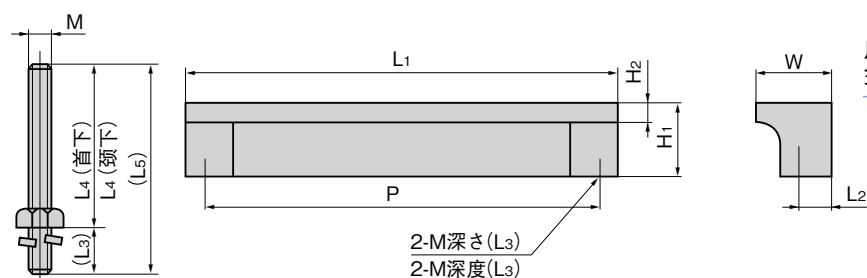
用途 ● 測量設備、通信設備
交货期 ● 常规产品・・・敬请垂询

(注)P寸法は取付けピッチを示します。
(注)P尺寸表示安装间距。



A-5-1

A-5-2



商品番号 商品编号	RoHS	CAD	L1	L2	(L3)	L4	(L5)	W	H1	H2	P	M	使用荷重 N 使用负荷 N	製品質量(g) 产品重量(g)	コード 代码
A-5-0	●	2D/3D	150	10	17	40	57	23	23	6	138	M8	490	170	00030
A-5-1	●	2D/3D	116	8	13	35	48	20	20	5	106	M6	392	120	00031
A-5-2	●	2D/3D	83	4	10	30	40	17	17	4.5	75	M5	294	65	00032

●: RoHS指令对应产品 ▲: RoHS指令可对应产品。