

圆形把手

丸型取手



AP-280
塑胶制

特点

- 取付け用ねじ穴は黄銅製インサート金具使用
- 耐塩・絶縁性が優れています。
- 安装用螺孔使用黄铜制嵌入件。
- 耐盐、绝缘性能优良。

- 仕様**
- 製品質量：21g
 - 材質：ABS樹脂
 - 標準色：ブラック・アイボリー
- 用途**
- 計測機器・通信機器
 - 標準在庫品
- 備考**
- 本製品は非結晶性樹脂材を使用していて緩み防止剤に対して適合しないため、ご使用は避けてください。（一部緩み防止剤の注意事項にも記載されております。）
 - 常温でご使用ください。
 - 緩み防止剤等、溶剤を使用する際は十分に検証を行ってください。



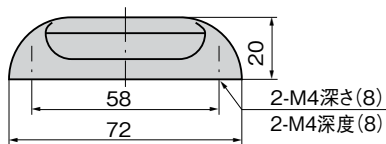
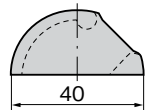
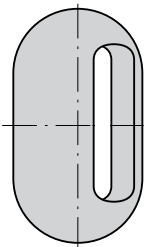
- 規格**
- 产品重量：21g
 - 材質：ABS樹脂
 - 標準色：黒色、象牙色
- 用途**
- 測量设备、通信设备
- 交货期**
- 常规产品・・・敬请垂询
- 备注**
- 本产品采用非结晶性树脂材料，不适合使用螺丝防松胶，请避免使用。（某些螺丝防松胶的注意事项中也有相关说明。）
 - 请在常温下使用。
 - 使用防松胶等、溶剂时请进行充分的验证。



PAT.PEND.



AP-280-Ivory
象牙色



A

通天销式

滚轮
锁紧式

特种车用
密闭手柄

冷库
密闭

平面
转动式

齿轮式

平面
手柄

端出式

商品番号 商品编号	RoHS	CAD	コード 代 码
AP-280-Black	●	2D/3D	01079
AP-280-Ivory	●	2D/3D	01080

● : RoHS指令对应产品 ▲ : RoHS指令可对应产品。