

铝制圆棒拉手

アルミ丸棒取手



A-562
铝制

特 点

- アルミ製で軽量です。
- アルマイト処理を行なっていますので耐食性に優れています。
- 取付けプレートを使って表面からの取付けが可能です。
- 铝制品，设计轻巧。
- 进行了阳极处理，耐腐蚀性好。
- 使用安装板后能够从表面进行安装。

仕 様 ●材 質：アルミニウム合金(A6063)
●表面处理：アルマイト処理

用 途 ●計測機器・通信機器

納 期 ●標準在庫品

規 格 ●材 質：铝合金（A6063）
●表面处理：阳极处理

用 途 ●測量设备、通信设备

交 貨 期 ●常规产品・・・敬请垂询



A-562

A-562-P



A

通天销式

滚
轮
锁
紧
式

特
种
车
用
密
闭
手
柄

冷
库
密
闭

平
面
转
动
式

齿
轮
式

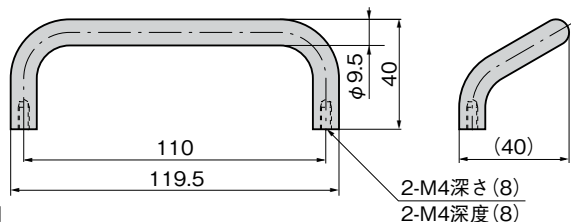
平
面
手
柄

弹
出
式
手
柄

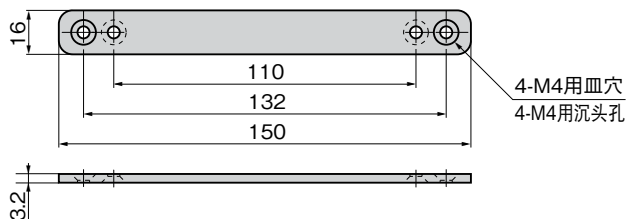
拉
紧
式
手
柄

可
调
式

[A-562]



[A-562-P]



| 商品番号 商品编号 | RoHS CAD | 備 考 注 | 製品質量(g) 产品重量(g) | コード 代 码 |
|--------------|-------------|--|--------------------|------------|
| A-562 | ● 2D/3D | 取 手 柄 | 40 | 04223 |
| A-562-P | ● 2D/3D | 取 付 け プ レ ー ト 安 装 板 | 18 | 04224 |

●: RoHS指令対応产品 ▲: RoHS指令可対応产品。