

拉手 取手



AP-525・AP-526

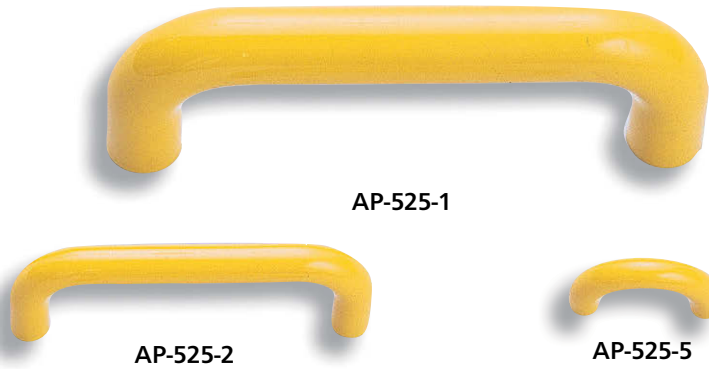
塑胶制

特点

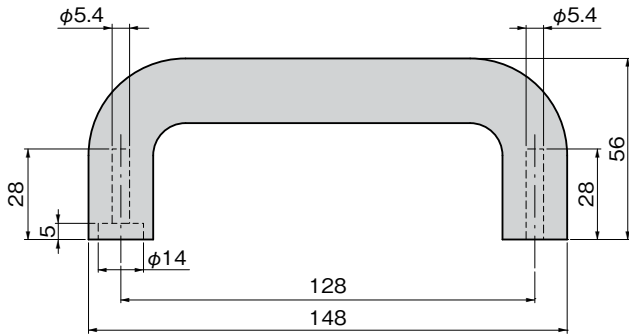
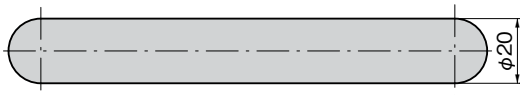
- 耐塩・耐絶縁性に優れています。
- 耐塩、絶縁性能優良。

- 仕様**
- 材 質：ポリアミド(PA)
 - 標 准 色：イエロー
- 用途**
- 各種キャビネット・計測機器・通信機器
- 納期**
- 輸入品・・・納期お問合せください
- 備考**
- AP-525-1～5は、タッピングねじ用穴になります。
 - AP-526-2のねじ穴はウィットねじになります。
 - 常温でご使用ください。
 - 緩み防止剤等、溶剤を使用する際は十分に検証を行ってください。

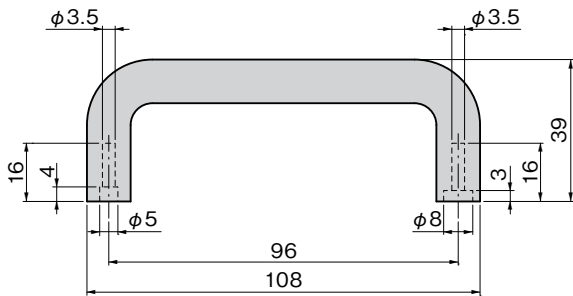
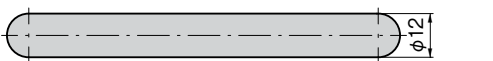
- 規格**
- 材 質：聚酰胺 (PA)
 - 標 准 色：黄色
- 用途**
- 各種箱柜、測量仪器、通信设备
- 交货期**
- 进口件・・・敬请垂询
- 备注**
- AP-525-1～5为自攻螺丝孔。
 - AP-526-2的螺孔为惠氏螺纹。
 - 请在常温下使用。
 - 使用防松胶等、溶剂时请进行充分的验证。



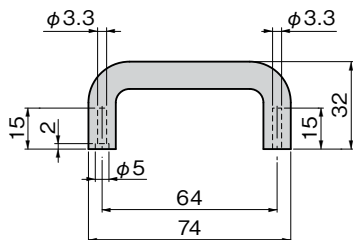
[AP-525-1]



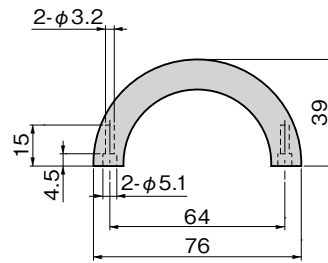
[AP-525-2]



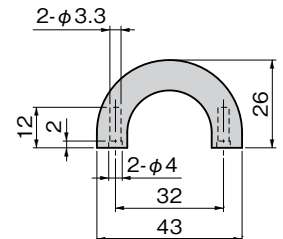
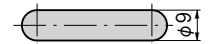
[AP-525-3]



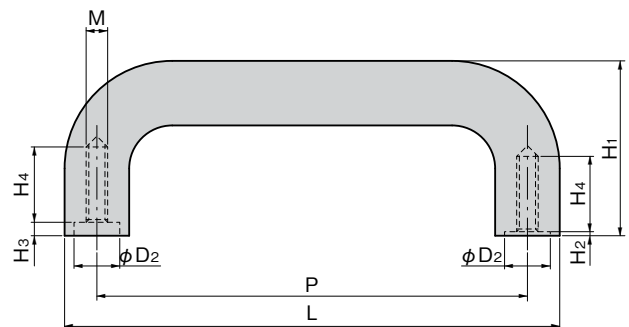
[AP-525-4]



[AP-525-5]



[AP-526]



商品番号 商品编号	RoHS	CAD	製品質量(g) 产品重量(g)	コード 代 码
AP-525-1	●	2D/3D	66	02679
AP-525-2	●	2D/3D	18	02680
AP-525-3	●	2D/3D	9	02681
AP-525-4	●	2D/3D	10	900336
AP-525-5	●	2D/3D	4	900337

商品番号 商品编号	RoHS	CAD	L	H ₁	H ₂	H ₃	H ₄	φD ₁	φD ₂	P	M	製品質量(g) 产品重量(g)	コード 代 码
AP-526-1	●	3D	303	85	14	14	40	34	55	269	M12	343	02682
AP-526-2	●	2D/3D	184	65	1.5	5	28	24	31	160	W5/16	112	02683

●: RoHS指令対応产品 ▲: RoHS指令可対応产品。



クレモン

ローラー
締り

特装密閉
ハンドル

フリーザー
密閉

平 面
スイング

ギア式

平 面
ハンドル

ポップ
ハンドル

リフト
ハンドル

アジャスト
ハンドル

ラッチ式

スナッチ

リンク

フック式

ロック
ハンドル

L 型
ハンドル

T 型
ハンドル

丸型
小型

押ボタン

PULLS
取 手

つまみ

止め金
ロッド棒

ジョイント
リンク

ワイヤ