

# 连接管架

## パイプホルダー



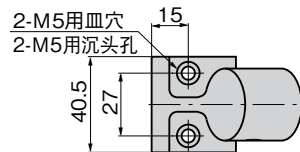
# A-1395-2~4

不锈钢制

ハンドル・取手  
つまみ・周辺機器

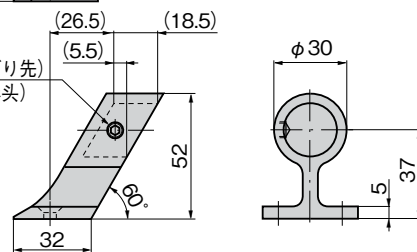


A-1395-2



※本図は左用です。  
※本图为左用。

W1/4-28 六角穴付止めねじ(とがり先)  
W1/4-28 内六角紧固螺丝(截锥形头)



- 材 質: ステンレス鋼鋳物 (SUS304)
- 材 質: 不锈钢铸件 (SUS304)
- 納 期: 標準在庫品
- 交 貨 期: 常规产品... 敬请垂询

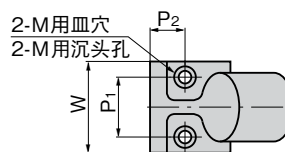
止めねじの締付けには「1/8インチ」の六角レンチをご使用ください。  
(二面幅3mmの六角レンチでも代用できます。)  
请使用“1/8英寸”的六角扳手来拧紧固定螺丝。  
(也可以用两面宽度为3mm的六角扳手代替。)

商品番号 商品编号	RoHS	CAD	管 径(呼径) 管 径(公称直径)	製品質量(g) 产品重量(g)	コード 代 码
A-1395-2-L	●	3D	22	130	02095
A-1395-2-R	●	2D/3D		130	02096

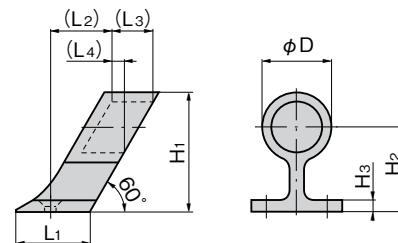
●: RoHS指令対応产品 ▲: RoHS指令可对应产品。  
ご注意●輸入品のため予告なく寸法等が変更される場合があります。 注意●由于是进口件, 尺寸若有变化, 恕不预先通知。



A-1395-3



- 材 質: ステンレス鋼鋳物 (SUS304)
- 材 質: 不锈钢铸件 (SUS304)
- 納 期: 標準在庫品
- 交 貨 期: 常规产品... 敬请垂询

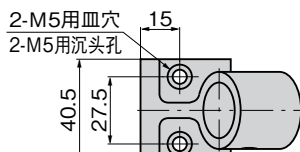


商品番号 商品编号	RoHS	CAD	管 径(呼径) 管 径(公称直径)	L1	(L2)	(L3)	(L4)	W	H1	H2	H3	P1	P2	φD	M	製品質量(g) 产品重量(g)	コード 代 码
A-1395-3-1	●	2D/3D	25.4	34.5	31	20	6	44	60	43.5	5	28	15.5	33.5	M6	165	02097
A-1395-3-2	●	2D/3D	22	32	27	18.5	5.5	40.5	52	37	4.5	27	14.5	30	M5	130	02098

●: RoHS指令対応产品 ▲: RoHS指令可对应产品。  
ご注意●輸入品のため予告なく寸法等が変更される場合があります。 注意●由于是进口件, 尺寸若有变化, 恕不预先通知。

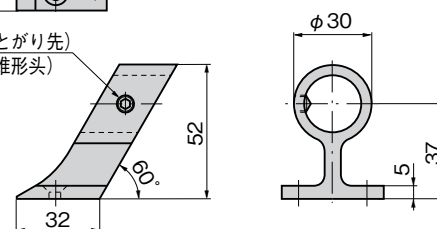


A-1395-4



※本図は左用です。  
※本图为左用。

W1/4-28 六角穴付止めねじ(とがり先)  
W1/4-28 内六角紧固螺丝(截锥形头)



- 材 質: ステンレス鋼鋳物 (SUS304)
- 材 質: 不锈钢铸件 (SUS304)
- 納 期: 標準在庫品
- 交 貨 期: 常规产品... 敬请垂询

止めねじの締付けには「1/8インチ」の六角レンチをご使用ください。  
(二面幅3mmの六角レンチでも代用できます。)  
请使用“1/8英寸”的六角扳手来拧紧固定螺丝。  
(也可以用两面宽度为3mm的六角扳手代替。)

商品番号 商品编号	RoHS	CAD	管径(呼径) 管径(公称直径)	製品質量(g) 产品重量(g)	コード 代 码
A-1395-4-L	●	3D	22	120	02099
A-1395-4-R	●	3D		120	02100

●: RoHS指令対応产品 ▲: RoHS指令可对应产品。  
ご注意●輸入品のため予告なく寸法等が変更される場合があります。 注意●由于是进口件, 尺寸若有变化, 恕不预先通知。



A

クレモン

ローラー  
締り

特装密閉  
ハンドル

フリーザー  
密閉

平面  
スイング

ギア式

平面  
ハンドル

ポップ  
ハンドル

リフト  
ハンドル

アジャスト  
ハンドル

ラッチ式

スナッチ

リンク

フック式

ロック  
ハンドル

L 型  
ハンドル

T 型  
ハンドル

丸型  
小型

押ボタン

PULLS  
取手

つまみ

止め金  
ロッド棒

ジョイント  
リンク

ワイヤ