

按钮式单手柄

押ボタン式シングルハンドル



A-870
锌合金制

特点

- 錠前は防塵シャッター付リバーシブルキーです。
- A-871(大型扉用)と合せてデザインの統一化が図れます。
- 锁芯附带防尘挡片及双面钥匙。
- 配合A-871(大型门用), 实现造型统一。

- 仕様**
- 材 質: 亜鉛合金(Zn)
 - 表面仕上: クロムめっき(MZCr)
 - 付 属 品: キー2本
- 用途**
- 特装车・バス・振動機器・リフトドア
- 納期**
- 標準在庫品
- 備考**
- 各種施錠装置と組合せてご使用ください。
 - S(先端ねじ穴)タイプとP(先端球形)タイプがあります。
- ⚠
- 永くご使用頂くために定期的に摺動部に潤滑剤を塗布してください。

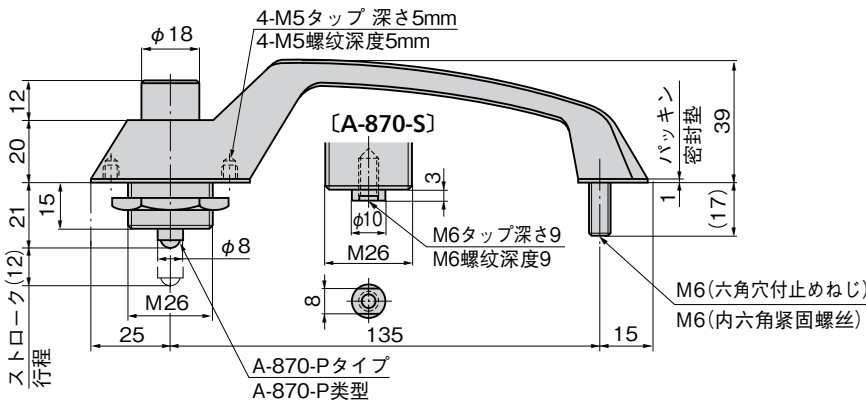
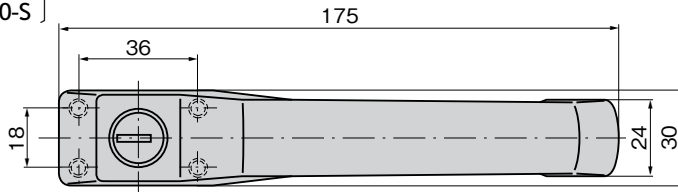
- 規格**
- 材 質: 锌合金(Zn)
 - 表面处理: 镀铬(MZCr)
 - 附 件: 钥匙2把
- 用途**
- 特殊装备车、公共汽车、振动设备、升降门
- 交货期**
- 常规产品... 敬请垂询
- 备注**
- 请与各种锁闭装置组合使用。
 - 有S(先端螺丝孔)型和P(先端球形)型。
- ⚠
- 为确保产品经久耐用, 请定期在活动部位上涂抹润滑剂。



A-870-P

キーNo. T0230
钥匙

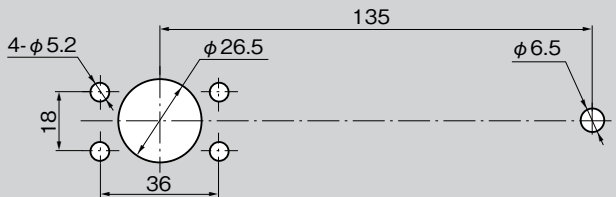
[A-870-P]
[A-870-S]



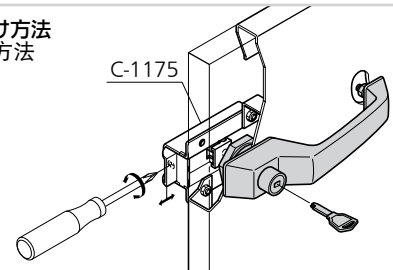
商品番号 商品编号	RoHS CAD	製品質量(g) 产品重量(g)	コード 代 码
A-870-P	● 2D/3D	400	01170
A-870-S	● 2D/3D	400	01326

●: RoHS指令対応产品
▲: RoHS指令可対応产品。

パネル穴明け寸法 面板开孔尺寸



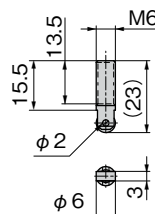
取付け方法 安装方法



AC-1025-PR

押ボタン操作を軽くするプッシュローラーもあります。
还有减轻按钮操作力的推轮。

A-870-S, A-871-Sと合せてご使用ください。
请与A-870-S, A-871-S配合使用。



M6ナットで固定してください。
(別売)
请使用M6螺母固定。
(另购)

商品番号 商品编号	RoHS CAD	製品質量(g) 产品重量(g)	コード 代 码
AC-1025-PR	● 2D/3D	3.8	02082

●: RoHS指令対応产品
▲: RoHS指令可対応产品。



クレモン

ローラー
締り

特装密閉
ハンドル

フリーザー
密閉

平面
スイング

ギア式

平面
ハンドル

ポップ
ハンドル

リフト
ハンドル

アジャスト
ハンドル

ラッチ式

スナッチ

リンク

フック式

ロック
ハンドル

L 型
ハンドル

T 型
ハンドル

丸型
小型

押ボタン

取手

つまみ

止め金
ロッド棒

ジョイント
リンク

ワイヤ