

盒式手柄

ケースハンドル

锁紧机构=保持上锁状态



A-56
鉄制

特 点

- プルターン機構のため施錠状態が保持され振動などによる自然開扉を防止します。
- ディテント効果でカチッと施錠を確認 (A-56-A)
- 埋込みタイプで盤面はスッキリ (A-56-B)
- 由于采用拉转式机构，上锁状态能得到保持，从而防止因振动等引起自然开门。
- 具有定位效果，能由咔嚓声来确认上锁 (A-56-A)。
- 嵌入式，表面整洁 (A-56-B)。

仕 様 ● 製品質量 : A-56-A / 143g
A-56-B / 180g

- 材 質
ベース / 冷間圧延鋼板 (SPCC)
ハンドル / 亜鉛合金 (ZDC)
ケース / 冷間圧延ステンレス鋼板 (SUS304)
 - 表面仕上
ベース / 亜鉛めっきクロメート処理 (MFZn-C)
ハンドル / 梨地クロムめっき (MZCr)
ケース / パレル研磨
 - 付 属 品 : 専用止め金・取付けビス
- 用 途 ● ガスチャンバードア
納 期 ● 標準在庫品
備 考 ● 本図は右仕様です。左仕様はお問合せください。
● 本製品の止め金取付け用ねじは、緩み防止のため「緩み防止剤」の塗布をお奨め致します。

規 格 ● 产品重量 : A-56-A / 143g
A-56-B / 180g

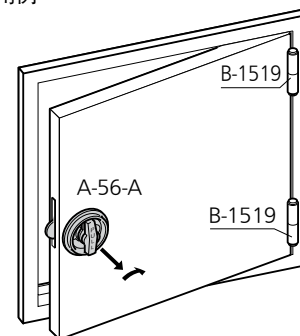
- 材 質
底板 / 冷轧钢板 (SPCC)
手柄 / 锌合金 (ZDC)
盒体 / 冷轧不锈钢板 (SUS304)
- 表面处理
底板 / 镀锌锌 (MFZn-C)
手柄 / 磨砂面镀铬 (MZCr)
盒体 / 滚筒研磨
- 附 件 : 专用舌片、安装螺丝

- 用 途 ● 气室门
交 貨 期 ● 常规产品... 敬请垂询
備 注 ● 图纸为右式样。左式样敬请垂询。
● 为防止本产品的舌片安装用螺丝松动，建议涂抹螺丝防松胶。

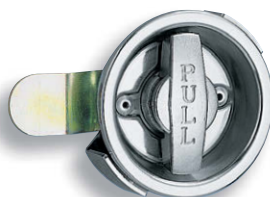
商品番号 商品编号	RoHS	CAD	適用板厚 (mm) 适用板厚	コード 代 碼
A-56-A-L	●		0~2.3	03444
A-56-A-R	●	2D		01742
A-56-B-L	●	3D	1.6~2.3	03445
A-56-B-R	●	2D/3D		01743

- : RoHS指令対応产品
▲ : RoHS指令可対応产品。

使用例
使用例



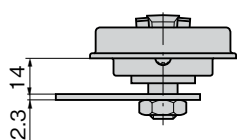
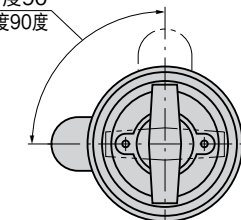
A-56-A



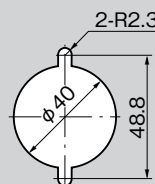
A-56-B

[A-56-A]

回転角度90°
回轉角度90度

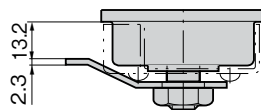
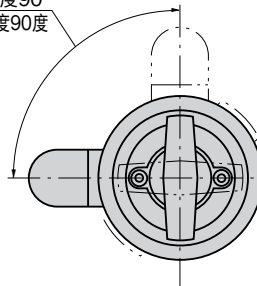


パネル穴明け寸法
面板开孔尺寸

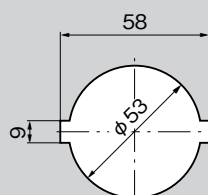


[A-56-B]

回転角度90°
回轉角度90度



パネル穴明け寸法
面板开孔尺寸



ハンドル・取手
つまみ・周辺機器



A

クレモン

ローラー
締り

特装密閉
ハンドル

フリーザー
密 閉

平 面
スイング

ギア式

平 面
ハンドル

ポップ
ハンドル

リフト
ハンドル

アジャスト
ハンドル

ラッチ式

スナッチ

リンク

フック式

ロック
ハンドル

L 型
ハンドル

T 型
ハンドル

ROUND-SHAPED / SMALL-SIZED HANDLES

丸型
小型

押ボタン

取 手

つまみ

止め金
ロッド棒

ジョイント
リンク

ワイヤ