

船型手柄 舟型ハンドル



A-23
鍍合金制

特 点

●左右兼用型

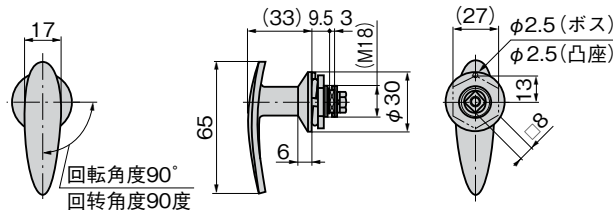
●左右兼用型

- 仕 様**
- 製品質量：95g
 - 材 質：亜鉛合金 (ZDC)
 - 表面仕上：クロムめっき (MZCr)
 - 最大適用板厚：2mm
- 用 途**
- 配分電盤・制御盤
- 納 期**
- 標準在庫品
- 備 考**
- 特別な表面仕上はご相談ください。
 - 本製品の止め金取付け用ねじは、緩み防止のため「緩み防止剤」の塗布をお奨め致します。

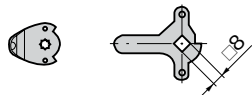
- 規 格**
- 产品重量：95g
 - 材 质：鍍合金 (ZDC)
 - 表面处理：鍍铬 (MZCr)
 - 最大适用板厚：2mm
- 用 途**
- 配分电盘、控制盘
- 交 貨 期**
- 常规产品・・・敬请垂询
- 備 注**
- 如果需要特殊的表面处理时，敬请垂询。
 - 为防止本产品的舌片安装用螺丝松动，建议涂抹螺丝防松胶。

商品番号 商品编号	RoHS	CAD	コード 代 碼
A-23-2	●	2D	00082

- : RoHS指令対応产品
- ▲: RoHS指令可対応产品。

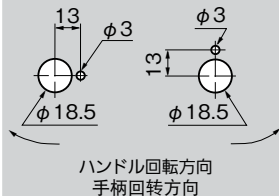


止め金
舌片



止め金は646～650ページの□8穴の中から
お選びください。
舌片請从646～650页的□8孔中选择。

パネル穴明け寸法
面板开孔尺寸



フック式
ロック
ハンドル

L-SHAPED HANDLES
L 型
ハンドル
T 型
ハンドル
丸型
小型
押ボタン

取 手

つまみ

止め金
ロッド棒

ジョイント
リンク

ワイヤ

TAKIGEN
総合 24
523