

手柄防静电五金件

ハンドル用帯電防止金具

人が持つ静電気をハンドルで除去
通过手柄去除人体所带的静电。

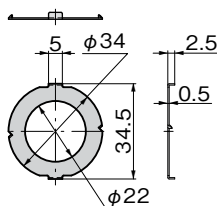


A-140-ER-1

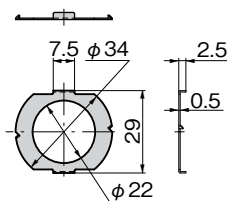


A-140-ER-2

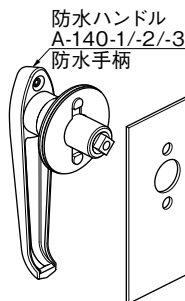
[A-140-ER-1]



[A-140-ER-2]



取付け方法 安装方法



金具の曲げ部を上下にし
パネルカットに差込むように取付けます。
五金件的弯曲部上下移动，插入面板开孔进
行安装。

帯電防止金具 (A-140-ER-1 は A-140-1 用、
A-140-ER-2 は A-140-2/-3 用です)
防静电五金件 (A-140-ER-1 为 A-140-1 用、
A-140-ER-2 为 A-140-2/-3 用)

歯付座金 (ハンドル付属品)
带齿垫圈 (手柄附属品)

大ナット (ハンドル付属品)
大螺母 (手柄附属品)

商品番号 商品编号	RoHS	CAD	適用ハンドル 适用手柄	製品質量(g) 产品重量(g)	コード 代 码
A-140-ER-1	●	2D	A-140-1用	2.1	04645
A-140-ER-2	●	2D	A-140-2/-3用	1.8	04646

●: RoHS指令对应产品 ▲: RoHS指令可对应产品。



A-140-ER
不锈钢制

特 点

- 人に帯電している静電気を、ハンドル経由で除去する事で、内部の機器に与えるリスクを低減させます。
- ハンドルと共付けするだけで、塗装されたパネルに導通します。
- ステンレスまたはめっきタイプのA-140シリーズに使用できます。

- 可经由手柄将人体所带的静电去除，降低对内部器材造成的风险。
- 只需与手柄安装在一起，就可以与有涂层的门板导通。
- 可用于不锈钢或涂层型的A-140系列。

- 仕 様 ● 材 質: パネ用ステンレス鋼帯 (SUS304-CSP)
- 表面仕上: 生地
- 用 途 ● 配分電盤・制御盤・サーバーラック
- 納 期 ● 標準在庫品
- 備 考 ● 塗装ハンドルには適用できません。



- 導通の効果はパネルの塗装の硬度、膜厚等により変化します。
- お客様にて取付け後の導通確認をお願いします。
- 扉には必ずアースを確保してください。
- 製品の機能上、一部鋭利な部分があります。取付け時にケガのないようにご注意ください。

- 規 格 ● 材 質: 弾簧用不锈钢片 (SUS304-CSP)
- 表面处理: 本色

- 用 途 ● 配分电盘、控制盘、服务器机柜

- 交 货 期 ● 常规产品... 敬请垂询

- 備 注 ● 不适用于有涂层的手柄。
- 导通效果根据门板涂层的硬度及厚度而异。
- 顾客自行安装后须确认是否导通。
- 请确保门板有接地。
- 因产品的功能需要，有些部位比较尖锐。安装时请注意避免受伤。



帯電防止金具の歯がパネルの塗膜に食い込むことで、ハンドルとパネルを導通させます。
防静电五金件的尖齿，穿透门板的涂层，使手柄与门板导通。



A-140-ER-1



A-140-ER-2