

防水手柄

防水ハンドル



A-2140
钛制

特 点

PAT. PEND.

- チタン製で耐食性に優れています。
- ステンレス重量比60%
- 防水タイプ（Oリング・パッキン使用）
- 左右兼用型
- 採用钛材質，耐腐蚀性好。
- 重量仅为不锈钢的60%。
- 防水型（使用O形圈、密封垫）
- 左右兼用型

- 仕 様**
- 材 質：チタン合金铸件（Ti-6Al-4V）
 - 表面仕上：ビーズショット処理
 - 鍵 番 号：0200
 - 付 属 品：大ナット・ビスセット・キー2本
- 用 途**
- 港湾設備機器・屋外キュービクル・配分電盤・海洋機器・環境機器・計測機器・表面処理機器
- 納 期**
- 標準品・・・納期お問合せください
- 備 考**
- チタン製止め金もごさい。
 - AC-1025-1, -2, -3タイプより選び、お問合せください。(646ページ)
 - 本製品の止め金取付け用ねじは、緩み防止のため「緩み防止剤」の塗布をお奨め致します。

- 規 格**
- 材 質：钛合金铸件（Ti-6Al-4V）
 - 表面处理：抛丸处理
 - 钥匙编号：0200
 - 附 件：大螺母、螺钉一套、钥匙2把
- 用 途**
- 港湾机器设备、室外配电箱、配电电盘、海洋设备、环保设备、测量仪器、表面处理设备等。
- 交 货 期**
- 常规产品・・・敬请垂询
- 备 注**
- 可提供钛制舌片。有AC-1025-1, -2, -3型可供选择，敬请垂询。（请参照第612页）
 - 为防止本产品的舌片安装用螺丝松动，建议涂抹螺丝防松胶。



A-2140-1-1



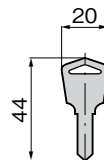
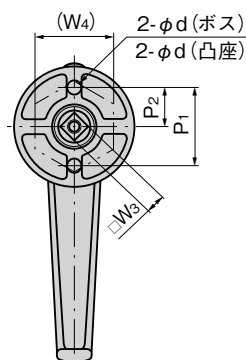
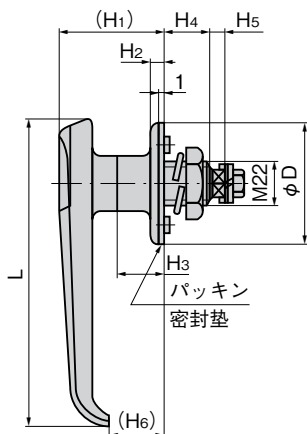
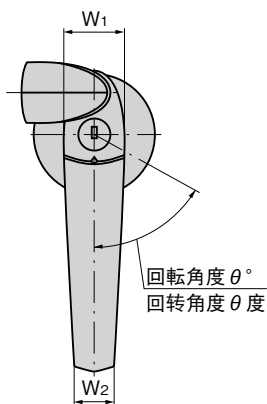
A-2140-2-1



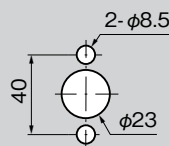
A-2140-3-2



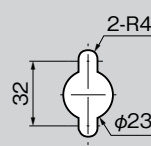
キーNo.0200
钥匙





パネル穴明け寸法 面板开孔尺寸



[A-2140-1]



[A-2140-2-3]

商品番号 商品编号			備 考 注	L	W ₁	W ₂	□W ₃	(W ₄)	(H ₁)	H ₂	H ₃	H ₄	H ₅	(H ₆)	P ₁	φd	φD	θ°	最大適用板厚 最大适用板厚	製品質量(g) 产品重量(g)	コード 代 码	
A-2140-1-1	●		鍵付き 带锁	152	30	16	10	41	50	6	22	22.5	5	26	40	8	60	60	9.8	291	03426	
A-2140-1-2	●		鍵なし 无锁																		03427	
A-2140-2-1	●		鍵付き 带锁	120	24	14	8	32	43	5	12	14.8	3	24	32	7	48	65	8.8	165	03428	
A-2140-2-2	●		鍵なし 无锁																			
A-2140-3-1	●		鍵付き 带锁	102	23	13			38.5		9			21.5			45				135	03430
A-2140-3-2	●		鍵なし 无锁																		03431	

●: RoHS指令对应产品 ▲: RoHS指令可对应产品。

通天销式

滚 轮
锁紧式

特种车用
密闭手柄

冷 库
密 闭

平 面
转动式

齿轮式

平 面
手 柄

弹出式
手 柄

拉紧式
手 柄

可调式
手 柄

锁舌式

碰锁式

连杆式

挂钩式

锁 式
手 柄

L 型
手 柄

T 型
手 柄

圆 形
小 型

按 钮

拉 手

抓 手

舌 片
锁 杆

接 头
配 件

钢丝绳