

耐盐塑胶手柄

プラスチックハンドル



AP-140

塑胶制

特 点

- 防水タイプ (Oリング・シートパッキン使用)
- 亜鉛合金がインサートされております。
- 耐酸・耐絶縁性を必要とする扉に最適
- 左右兼用型

- 防水型 (使用Oリング、密封墊)
- 使用亜鉛合金嵌件。
- 最适合于需要耐酸、绝缘的门。
- 左右兼用型

- 仕 様**
- 材 質: ABS樹脂
 - 標 準 色: N7 (グレー)
 - 5Y7/1 (アイボリー)
 - 鍵 番 号: 2001
 - 付 属 品: 大ナット・ビスセット (止め金用)・キー2本
- 用 途**
- 隧道用配分電盤
 - 標準在庫品
- 納 期**
- ダブルOリングの完全防水タイプも製作致します。
 - 止め金は646～650ページの中からお選びください。
 - マスターシステムの組込みが可能です。お問合せください。
 - 常温でご使用ください。
- 備 考**
- 施錠は錠前の構造上、鍵を押しながら回してください。
 - 本製品の止め金取付け用ねじは、緩み防止のため「緩み防止剤」の塗布をお要め致します。
 - 緩み防止剤等、溶剤を使用する際は十分に検証を行ってください。



- 規 格**
- 材 質: ABS樹脂
 - 標 準 色: N7 (灰色)
 - 5Y7/1 (象牙色)
 - 钥匙编号: 2001
 - 附 件: 大螺母、螺钉1套 (舌片用)、钥匙2把

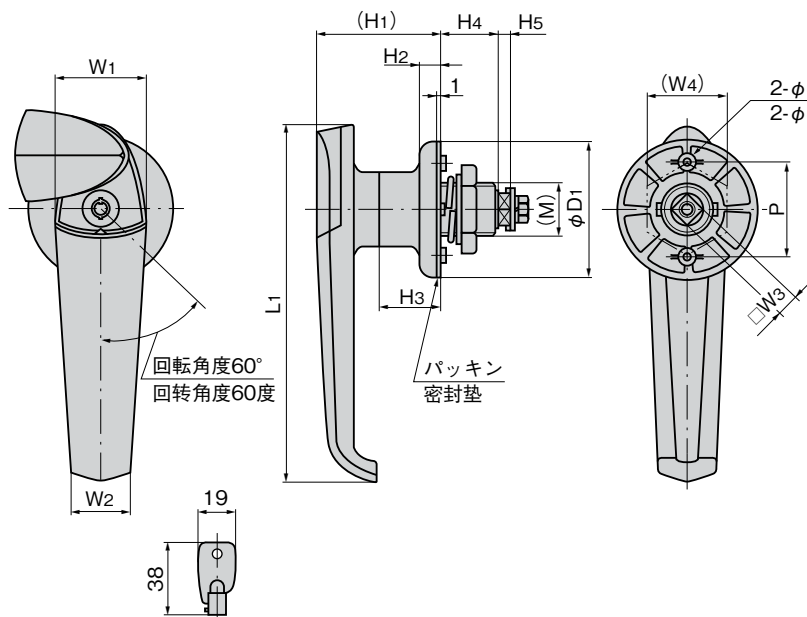
- 用 途**
- 隧道用配分电盘
 - 常规产品・・・敬请垂询
- 交 貨 期**
- 也可以提供双重O型圈的完全防水型产品。
 - 舌片请从646～650页中选择。
 - 可组配总统锁产品。敬请垂询。
 - 请在常温下使用。
- 備 注**
- 因锁芯结构上的要求，上锁和开锁时请在按下钥匙的同时进行转动。
 - 为防止本产品的舌片安装用螺丝松动，建议涂抹螺丝防松胶。
 - 使用防松胶等、溶剂时请进行充分的验证。



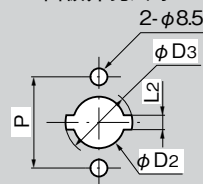
AP-140-1-1
N7

AP-140-2-1
5Y7/1

キーNo.2001
钥匙



パネル穴明け寸法
面板开孔尺寸



商品番号 商品编号	RoHS	CAD	備 考 注	L1	L2	W1	W2	□W3	(W4)	(H1)	H2	H3	H4	H5	P	φD1	φD2	φD3	(M)	最大適用板厚 最大适用板厚	製品質量(g) 产品重量(g)	コード 代 码
AP-140-1-1-N7	●	2D/3D	鍵付き 带锁	158	7	40	25	10	42	61	9	26	24	6	50	70	25	30	M24	9.5	520	00314
AP-140-1-1-5Y7/1	●	2D/3D	鍵なし 无锁																			01038
AP-140-1-2-N7	●	3D	鍵付き 带锁																			00316
AP-140-1-2-5Y7/1	●	3D	鍵なし 无锁																			01039
AP-140-2-1-N7	●	2D/3D	鍵付き 带锁	122	6	32	20	8	32	55	7	31	20	4	40	60	23	27	M22	7	330	00318
AP-140-2-1-5Y7/1	●	2D/3D	鍵なし 无锁																			01040
AP-140-2-2-N7	●	3D	鍵付き 带锁																			00320
AP-140-2-2-5Y7/1	●	3D	鍵なし 无锁																			01041

●: RoHS指令対応产品 ▲: RoHS指令可対応产品。

ハンドル・取手
つまみ・周辺機器



A

クレモン

ローラー
締り

特装密閉
ハンドル

フリーザー
密 閉

平 面
スイング

ギア式

平 面
ハンドル

ポップ
ハンドル

リフト
ハンドル

アジャスト
ハンドル

ラッチ式

スナッチ

リンク

フック式

ロック
ハンドル

L-SHAPED HANDLES
L 型
ハンドル
T 型
ハンドル
丸型
小型
押ボタン

取 手

つまみ

止め金
ロッド棒

ジョイント
リンク

ワイヤ