

# 硅涂层手柄

シリコンコーティングハンドル



**AP-140-Si**  
塑胶制

## 特点

- シリコンコーティングで耐食性に優れています。
- 防水タイプ
- 左右兼用型(出荷時は右開き用にセットされています。)
- A-140とパネル穴明けに互換性があります。

- 采用硅涂层，耐腐蚀性好。
- 防水型
- 左右兼用型（出货时设定为右开型。）
- 与A-140的面板开孔有互换性。

- 仕様** ●材 質: 本体/シリコン(Si)  
アルミニウム合金(ADC)
- 標準色: アイボリー(5Y7/1)・グレー(N7)
  - 付属品: 大ナット・ビスセット・キー2本
- 用途** ●屋外キュービクル・振動機器
- 備考** ●標準品・・・納期お問合せください
- マスターシステム、指定同番、鍵違いも製作致します。お問合せください。
- シリコン製のため、薬品等で洗浄すると表面が溶ける恐れがあります。中性洗剤等で優しく洗浄してください。
- 左右の組換え方法は大きさによって異なります。詳細はお問合せください。
- 本製品の止め金取付け用ねじは、緩み防止のため「緩み防止剤」の塗布をお奨め致します。
- 緩み防止剤等、溶剤を使用する際は十分に検証を行ってください。

- 規格** ●材 質: 本体/硅(Si)、铝合金(ADC)
- 定 制 色: 象牙色(5Y7/1)、灰色(N7)
  - 附 件: 大螺母、螺钉一套、钥匙2把
- 用途** ●室外配电箱、振动机械
- 交货** ●常规产品・・・敬请垂询
- 备注** ●也制作总统锁、指定通配匙锁、单配钥匙锁的产品。敬请垂询。
- 由于是硅制品，使用药品洗净时有可能会造成表面融化。请使用中性洗涤剂轻柔洗净。
- 左右的重组方法根据尺寸有所差异。详细事项敬请垂询。
- 为防止本产品的舌片安装用螺丝松动，建议涂抹螺丝防松胶。
- 使用防松胶等、溶剂时请进行充分的验证。



AP-140-Si-1-1-N7



AP-140-Si-2-1-5Y7/1



キーNo.TAK60  
钥匙

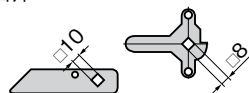


キーNo.0200  
钥匙

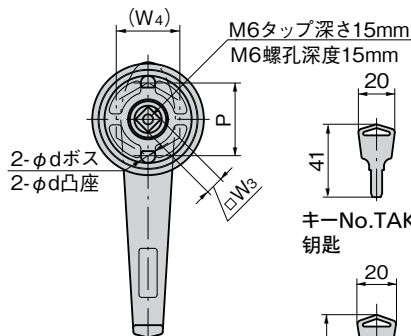
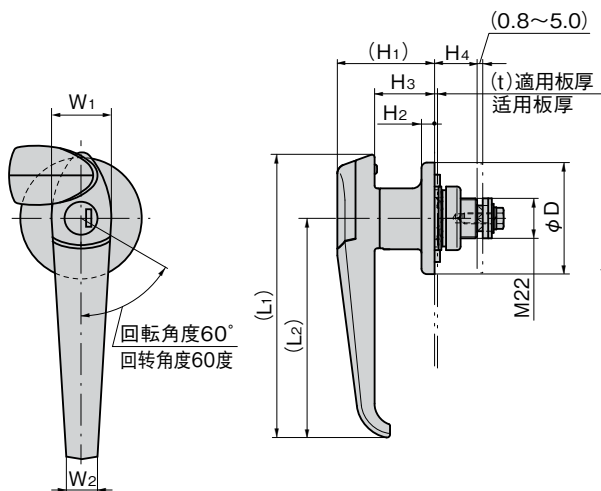


AP-140-Si-1-1-Black  
还可以定制彩色产品。

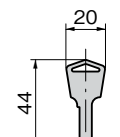
止め金  
舌片



止め金は646～650ページの中から  
お選びください。  
舌片请从646～650页中选择。

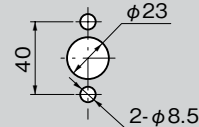


キーNo.TAK60  
钥匙

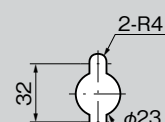


キーNo.0200  
钥匙

パネル穴明け寸法  
面板开孔尺寸



AP-140-Si-1



AP-140-Si-2

商品番号 商品编号	RoHS	CAD	(L1)	(L2)	W1	(W2)	□W3	(W4)	H1	H2	H3	H4	P	φD	φd	(適用板厚) 适用板厚	鍵番号 钥匙编号	製品質量(g) 产品重量(g)	コード 代 码
AP-140-Si-1-1-5Y7/1-TAK60																	TAK60		04545
AP-140-Si-1-1-5Y7/1																	0200	280	04359
AP-140-Si-1-1-N7-TAK60																	TAK60		04546
AP-140-Si-1-1-N7																	0200		04358
AP-140-Si-2-1-5Y7/1-TAK60																	TAK60		04548
AP-140-Si-2-1-5Y7/1																	0200	180	04541
AP-140-Si-2-1-N7-TAK60																	TAK60		04547
AP-140-Si-2-1-N7																	0200		04542

●: RoHS指令対応产品 ▲: RoHS指令可对应产品。

通天销式

滚 轮  
锁紧式

特种车用  
密闭手柄

冷 库  
密 闭

平 面  
转动式

齿轮式

平 面  
手 柄

弹出式  
手 柄

拉紧式  
手 柄

可调式  
手 柄

锁舌式

碰锁式

连杆式

挂钩式

锁 式  
手 柄

L 型  
手 柄

T 型  
手 柄

圆 形  
小 型

按 钮

拉 手

抓 手

舌 片  
锁 杆

接 头  
配 件

钢丝绳