

# 弹出式手柄 ポップハンドル



**A-430**  
锌合金制

## 特 点

(社) 日本电气协会 配电箱式紧急电源专用受电设备标准适合产品  
PAT. PEND.

- 閉扉時はハンドルが約23mmの高さにセットされ、従来の突起による問題点を改良
- 閉扉時の止め金は固定
- 防水タイプ (Oリング・パッキン使用)
- ハンドルをポップアップさせない限り、ハンドルの回転は不可能 (ダブルロック機構)
- ワンタッチでロックできます。
- 左右兼用型 (標準品は右開き用にセットされています。左開き用にご使用の際はご指定ください。)

- 关门时, 手柄被设定为约23mm的高度, 原因为突起而带来的问题得以改善。
- 关门时, 舌片被固定。
- 防水型 (使用O形圈、密封垫)
- 只要不让手柄弹起, 手柄就不可能回转 (双重锁定结构)
- 可实现单触式锁闭。
- 左右兼用型 (常规产品设置为右开型。如果需要左开用产品, 请在订购时指定)

- 仕 様
- 製品質量: 574g
  - 材 質: 亜鉛合金 (ZDC)
  - 表面仕上: クロムめっき (MZCr)
  - 鍵 番 号: 2001
  - 付 属 品: キー2本・ビスセット (止め金用) (取付け用ねじは別売です。)

- 用 途
- 大型キュービクル・ロッド棒を併用する大型扉・振動機器の扉

- 納 期
- 標準在庫品
- 備 考
- マスターキーシステムもできます。詳細は1229ページをご参照ください。
  - 特別な表面処理はご相談ください。
  - 施錠錠は錠前の構造上、鍵を押しながら回してください。
  - 本製品の止め金取付け用ねじは、緩み防止のため「緩み防止剤」の塗布をお奨め致します。

- 規 格
- 产品重量: 574g
  - 材 质: 锌合金 (ZDC)
  - 表面处理: 镀铬 (MZCr)
  - 钥匙编号: 2001
  - 附 件: 钥匙2把、螺钉一套 (舌片用) (安装用螺丝为另购。)

- 用 途
- 大型配电箱、需与锁杆同时使用的大型门、振动设备的门。

- 交 貨 期
- 常规产品・・・敬请垂询
- 備 注
- 可以提供总统锁系统产品。详细内容请参阅1229页。
  - 如果需要特殊的表面加工时, 敬请垂询。
  - 因锁芯结构上的要求, 上锁和开锁时请在按下钥匙的同时进行转动。
  - 为防止本产品的舌片安装用螺丝松动, 建议涂抹螺丝防松胶。



通天销式

滚 轮  
锁紧式

特种车用  
密闭手柄

冷 库  
密 闭

平 面  
转动式

齿轮式

平 面  
手 柄

弹出式  
手 柄

拉紧式  
手 柄

可调式  
手 柄

锁舌式

碰锁式

连杆式

挂钩式

锁 式  
手 柄

L 型  
手 柄

T 型  
手 柄

圆 形  
小 型

按 钮

拉 手

抓 手

舌 片  
锁 杆

接 头  
配 件

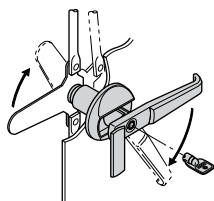
钢丝绳

A-430-1  
クロムめっき  
镀铬

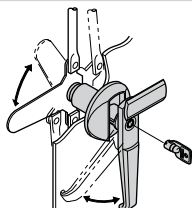
キーNo.2001  
钥匙

## 作動例 動作例

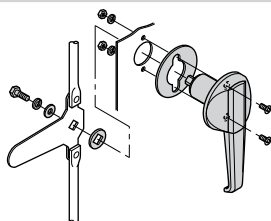
開扉の際には止め金が上方に回転する設置方法をお勧めします。その際ハンドルを横付けにしますと、スムーズに操作できます。建议安装时, 采用在开门时舌片向上方回转的设置方式。此时, 手柄如横向安装, 可顺畅操作。



- ・鍵で解錠すると本体がポップアップ
- ・ハンドル操作が可能になります。
- ・ロックは鍵を必要とせずワンタッチでできます。
- ・用钥匙打开锁后, 手柄主体即弹出。
- ・可使用手柄操作。
- ・不需要钥匙, 单触就能锁闭。

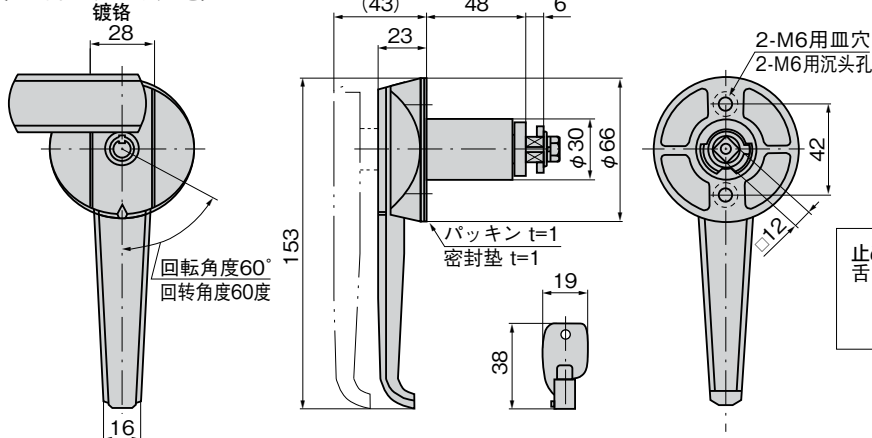


## 取付け方法 安装方法

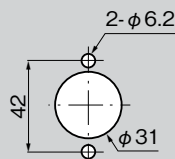


ロッド棒を併用する大型扉も確実に閉扉  
※止め金・ロッド棒は別売です。  
同时使用锁杆大型门也可以确保锁闭。  
※舌片、锁杆为另外选购。

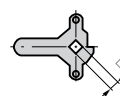
[A-430-1-クロムめっき]



パネル穴明け寸法  
面板开孔尺寸



止め金  
舌片



止め金は647ページの  
AC-25-H-0をご使用ください。  
所需舌片请使用647页中的  
AC-25-H-0。

商品番号 商品编号	RoHS CAD	備 考 備 注	コード 代 码
A-430-1	●	クロムめっき 镀铬	00623

- : RoHS指令対応产品
- ▲: RoHS指令可対応产品。