

带闸板自动复归手柄<嵌入盘型> トリガー付オートリターンハンドル<埋込みプレートタイプ>



A-505
锌合金制

特点

PAT.PEND.

- 扉面からの突起が少ない埋込みタイプです。
- 施錠状態でも内部から角棒の回転が可能です。
- ハンドル単体でもパネルに取付け可能
- ハンドルはスプリングで元に戻りますが、角棒はハンドルと構造分離しており、元に戻りません。C-870シリーズの戻し機構のある端末と組合せてご使用ください。
- 右開き用・左開き用(本図・写真共右開き用です。)

- 门面凸起很少的嵌入式。
- 即使在上锁的状态下，也可以从内部转动方杆开锁。
- 只有手柄本身也可以安装。
- 手柄依靠弹簧的弹力复位，但方杆与手柄结构分离，不能复位。请与C-870系列具有复位机构的终端组合使用。
- 右开用、左开用(图纸和照片均为右开用。)

仕様 ● 材質: 取付けベース/ステンレス鋼板 (SUS304)

ハンドル/亜鉛合金 (ZDC)

- 表面仕上: ハンドル/クロムめっき (MZCr)
- 付属品: キー2本・大ナット緩み止め用ビス
- 特装車・建機・コンテナ・振動機器
- 標準在庫品
- C-870とC-40を使用すると3点締めになります。
- 取付けベース(ステンレストレイ)の販売も致します。(A-505-P)
- 快適にご使用頂くために、随時、潤滑スプレー等を注入し、動作確認してください。

規格 ● 材質: 安装基板 / 不锈钢板 (SUS304)
手柄 / 锌合金 (ZDC)

- 表面处理: 手柄 / 镀铬 (MZCr)
- 附 件: 钥匙2把、大螺栓防松用螺丝
- 特种车辆、建筑机械、集装箱、振动设备
- 常规产品... 敬请垂询
- 如果使用C-870与C-40，则是3点锁紧。
- 可单独购买安装基座(不锈钢托座)。(A-505-P)
- 为确保使用顺畅，请随时喷涂润滑剂，并检查动作情况。

用途

交货期

备注

注

注

注

注

注

注

注

注

注

注

注

注

注

注

注

注

注

注

注

注

注

注

注

注

注

注

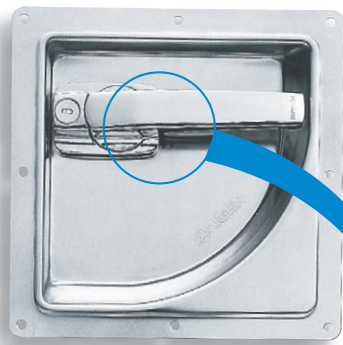
注

注

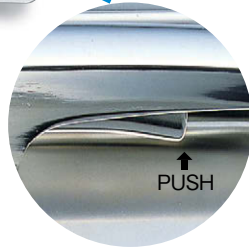
注

注

注



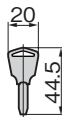
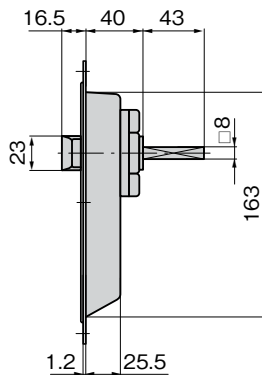
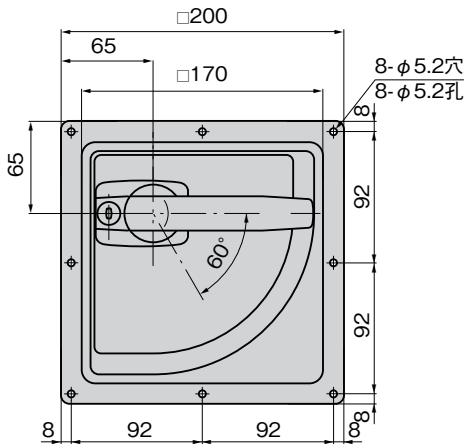
A-505-R



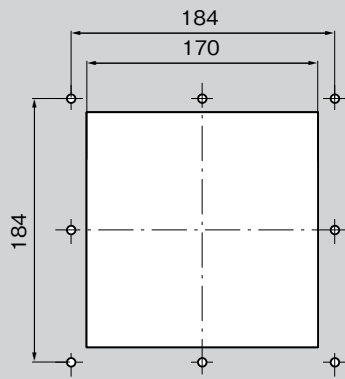
ハンドル裏のトリガーを握るとロック解除。
握住手柄内側の闸板，锁即被打开。



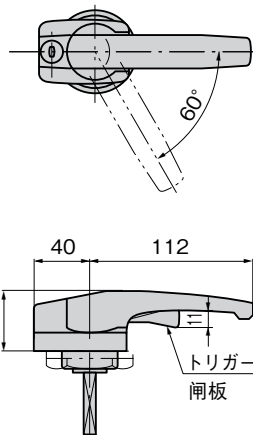
キーNo.R0220
钥匙



パネル穴明け寸法 面板开孔尺寸

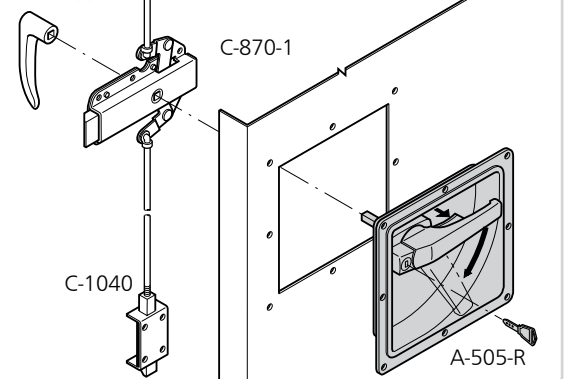


ハンドル部 手柄部位



穴明け寸法はお問合せください。
有关开孔尺寸，敬请垂询。

取付け方法 安装方法



ハンドル・取手
つまみ・周辺機器



A

クレモン

ローラー
締り

特装密閉
ハンドル

フリーザー
密閉

平面
スイング

ギア式

平面
ハンドル

ポップ
ハンドル

リフト
ハンドル

アジャスト
ハンドル

ラッチ式

スナッチ

リンク

フック式

ロック
ハンドル

L-SHAPED HANDLES

L 型
ハンドル

T 型
ハンドル

丸型
小型

押ボタン

取手

つまみ

止め金
ロッド棒

ジョイント
リンク

ワイヤ