

防水手柄

防水ハンドル


A-133
铝制

特 点

PAT.PEND.

- 錠前は操作性に優れた防塵シャッター付新型リバーシブルキーTAK60を標準装備(A-133-1-TAK60)
- 施錠位置と回転軸が離れているため破壊強度に優れています。
- トリガーを握って回転させる安全機構
- 防水タイプ(Oリング・シートパッキン使用)
- 左右兼用型

- 標準配置新型TAK60锁芯，操作性好，带防尘挡片及双面钥匙(A-133-1-TAK60)。
- 由于上锁位置与回转轴分离，因此锁具的抗破坏性能优良。
- 握住闸板进行回转的安全机构
- 防水型(使用O形圈、密封垫)
- 左右兼用型

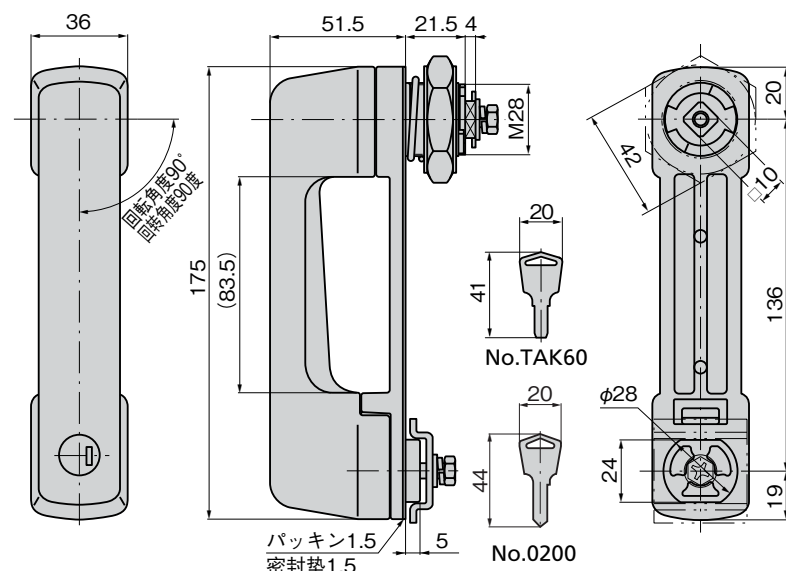
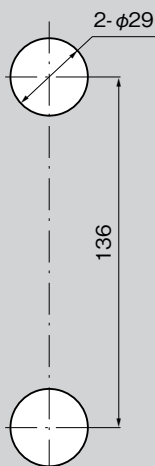
- 仕 様**
- 製品質量: 615g
 - 材 質: アルミニウム合金(ADC)
 - 表面仕上: アクリル系樹脂焼付塗装
 - 標 準 色: シルバーメタリック
 - 鍵 番 号: TAK60・0200
 - 最大適用板厚: 6mm
 - 付 属 品: 大ナット・ビスセット・キー2本
 - キュービクル・配電盤・制御盤
 - 標準在庫品(A-133-1-TAK60はお問合せください)
- 用 途 納 期 備 考**
- A-133-2A・A-133-2Bは中止になりました。新タイプA-133-1をご使用ください。
 - マスターシステム、指定同番、鍵違いも製作します。お問合せください。
 - 本製品の止め金取付け用ねじは、緩み防止のため「緩み防止剤」の塗布をお奨め致します。

- 規 格**
- 产品重量: 615g
 - 材 质: 铝合金(ADC)
 - 表面处理: 亚克力系树脂烤漆
 - 标 准 色: 金属银色
 - 钥匙编号: TAK60、0200
 - 最大适用板厚: 6mm
 - 附 件: 大螺母、螺钉一套、钥匙2把
- 用 途 交 貨 期 備 注**
- 配电箱、配分电盘、控制盘
 - 常规产品・・・敬请垂询
 - A-133-2A、A-133-2B已经停止生产。请使用新型号A-133-1。
 - 也制作总统锁、指定通配匙锁、单配钥匙锁的产品。敬请垂询。
 - 为防止本产品的舌片安装用螺丝松动，建议涂抹螺丝防松胶。



A-133-1

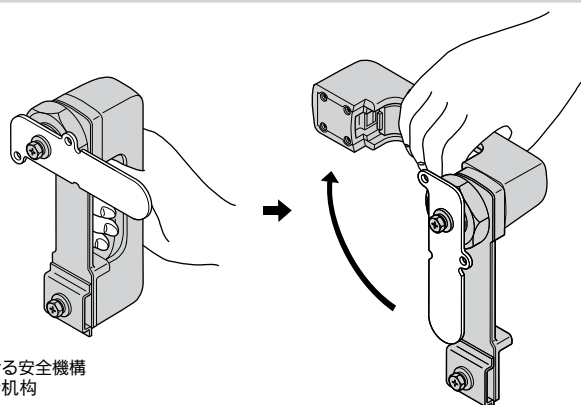
 キーNo.TAK60
钥匙

 キーNo.0200
钥匙

 パネル穴明け寸法
面板开孔尺寸


商品番号 商品编号	RoHS	CAD	コード 代 码
A-133-1-TAK60	●	2D	04030
A-133-1	●	2D	01711

●: RoHS指令対応产品
▲: RoHS指令可对应产品。

作動例 操作例



トリガーを握って回転させる安全機構
握住闸板进行回转的安全机构

 ハンドル・取手
つまみ・周辺機器


A

クレモン

 ローラー
締め

 特装密閉
ハンドル

 フリーザー
密 閉

 平 面
スイング

ギア式

 平 面
ハンドル

 ポップ
ハンドル

 リフト
ハンドル

 アジャスト
ハンドル

ラッチ式

スナッチ

リンク

フック式

 ロック
ハンドル

 L-SHAPED HANDLES
L 型
ハンドル
T 型
ハンドル
丸型
小型
押ボタン

取 手

つまみ

 止め金
ロッド棒

 ジョイント
リンク

ワイヤ