

锁紧式手柄

締付ハンドル



A-167
锌合金制

特 点

- ポリプロピレン(PP)製キャップ付
- ハンドルを挿入して、時計方向に回すと、扉を締付けます。
- 左右兼用型
- 帯聚丙烯(PP)制盖。
- 将手柄插入，顺时针转动方向旋转，将门锁紧。
- 左右兼用型

- 仕 様**
- 材 質：本体／亜鉛合金(ZDC)
 - ハンドル／黄銅板(C2600P)
 - 表面仕上：本体／クロムめっき(MZCr)
 - ハンドル／クロムめっき(MBCr)
 - 最大適用板厚：4.5mm(キャップ使用時)
 - 付 属 品：ポリプロピレン(PP)製キャップ
- 用 途**
- 小型振動機器
- 納 期**
- 標準在庫品
- 備 考**
- 特別な表面处理はご相談ください。
 - 本製品の止め金取付け用ねじは、緩み防止のため「緩み防止剤」の塗布をお奨め致します。

- 規 格**
- 材 質：本体 / 锌合金 (ZDC)
 - 手柄 / 黄銅板 (C2600P)
 - 表面处理：本体 / 镀铬 (MZCr)
 - 手柄 / 镀铬 (MBCr)
 - 最大适用板厚：4.5mm (使用帽盖时)
 - 附 件：聚丙烯 (PP) 制盖。
- 用 途**
- 小型振動機器
- 交 貨 期**
- 常规产品・・・敬请垂询
- 備 注**
- 如果需要特殊的表面处理时，敬请垂询。
 - 为防止本产品的舌片安装用螺丝松动，建议涂抹螺丝防松胶。



A-167-1

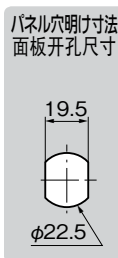
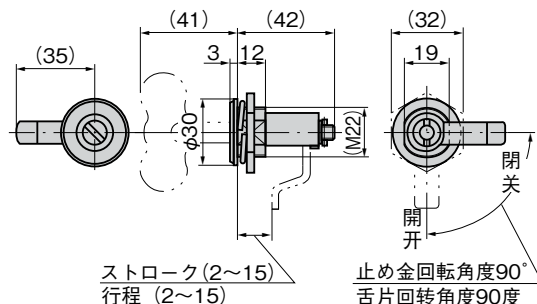


A-167-2

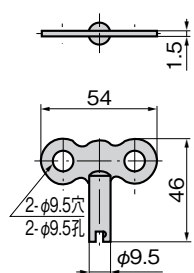


A-167-H

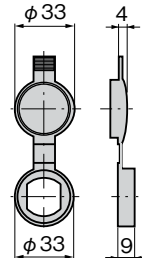
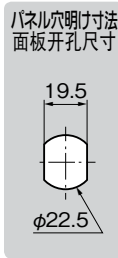
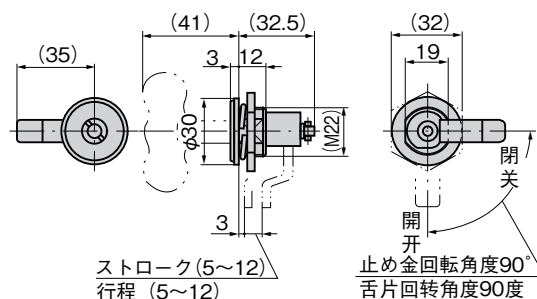
〔A-167-1 本体〕
本体



〔A-167-H ハンドル〕
手柄



〔A-167-2 本体〕
本体



〔PP製キャップ (A-167-1・A-167-2共通) 本体に付属しています。〕
PP制盖 (A-167-1、A-167-2共通) 属于本体附件

商品番号 商品编号	RoHS	CAD	製品質量(g) 产品重量(g)	コード 代 码
A-167-1	●	2D/3D	85	00367
A-167-2	●	2D/3D	70	00368
A-167-H	●		25	00064

●: RoHS指令对应产品
▲: RoHS指令可对应产品。

通天销式

滚 轮
锁紧式

特种车用
密闭手柄

冷 库
密 闭

平 面
转动式

齿轮式

平 面
手 柄

弹出式
手 柄

拉紧式
手 柄

可调式
手 柄

锁舌式

碰锁式

连杆式

挂钩式

锁 式

52