

# 锁式手柄

## ロックハンドル



# A-120-2・A-120-3

铝合金制

### 特点

- [A-120-2]
- 左右兼用型
- 左右兼用型

- [A-120-2]
- 仕様 ●材 質: 本体/亜鉛合金(ZDC)  
ハンドル/冷間圧延鋼板(SPCC)  
キャップ/冷間圧延ステンレス鋼板(SUS304)
- 表面仕上: 本体/クロムめっき(MZCr)  
ハンドル/クロムめっき(MFCr)  
キャップ/光沢バレル研磨
  - 最大適用板厚: 8mm

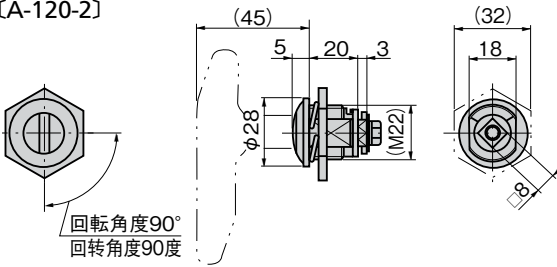
- [A-120-3]
- 仕様 ●材 質: 本体/快削黄銅棒(C3602BD)  
ハンドル/冷間圧延鋼板(SPCC)  
キャップ/黄銅板(C3604BD)
- 表面仕上: 本体・キャップ/クロムめっき(MBCr)  
ハンドル/クロムめっき(MFCr)
  - 最大適用板厚: 4.5mm
- 用途  
納期  
備考
- 小型配分電盤・制御盤
  - 標準在庫品
  - A-120-2の止め金は646~650ページの□8穴の中からお選びください。
  - A-120-3は専用止め金(菊座)が必要です。お問合せください。
  - 止め金取付け用M8ナットの締付トルクは6.2N・m以下で行ってください。
  - 本製品の止め金取付け用ねじは、緩み防止のため「緩み防止剤」の塗布をお奨め致します。

- [A-120-2]
- 規格 ●材 質: 本体/铝合金(ZDC)  
手柄/冷轧钢板(SPCC)  
盖/冷轧不锈钢板(SUS304)
- 表面处理: 本体/镀铬(MZCr)  
手柄/镀铬(MFCr)  
盖/光泽滚筒研磨
  - 最大适用板厚: 8mm

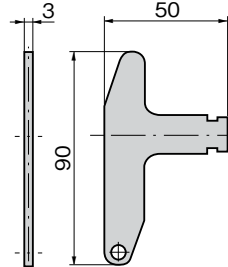
- [A-120-3]
- 規格 ●材 質: 本体/易切黄铜棒(C3602BD)  
手柄/冷轧钢板(SPCC)  
盖/黄铜板(C3604BD)
- 表面处理: 本体、盖/镀铬(MBCr)  
手柄/镀铬(MFCr)
  - 最大适用板厚: 4.5mm
- 用途  
交货期  
备注
- 小型配分电盘、控制盘
  - 常规产品・・・敬请垂询
  - A-120-2の舌片请从646~650页□8孔中选择。
  - A-120-3需要专用舌片(菊形垫圈)。敬请垂询。
  - 舌片安装用M8螺栓的紧固扭矩请控制在6.2N・m以内。
  - 为防止本产品的舌片安装用螺丝松动，建议涂抹螺丝防松胶。



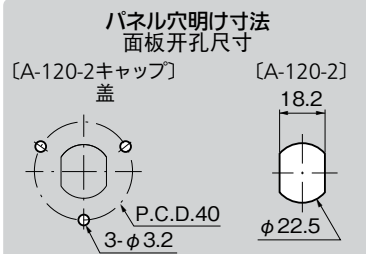
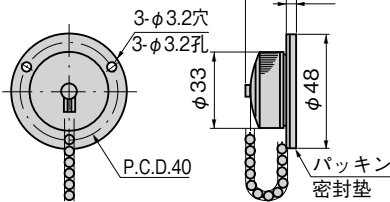
[A-120-2]



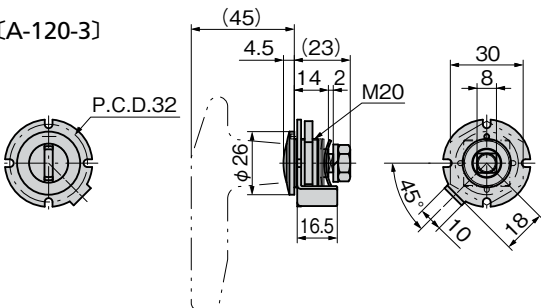
[A-120-2-H]



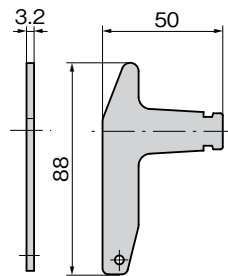
[A-120-2キャップ]



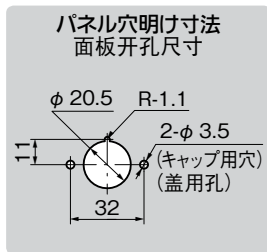
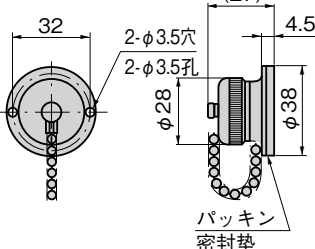
[A-120-3]



[A-120-3-H]

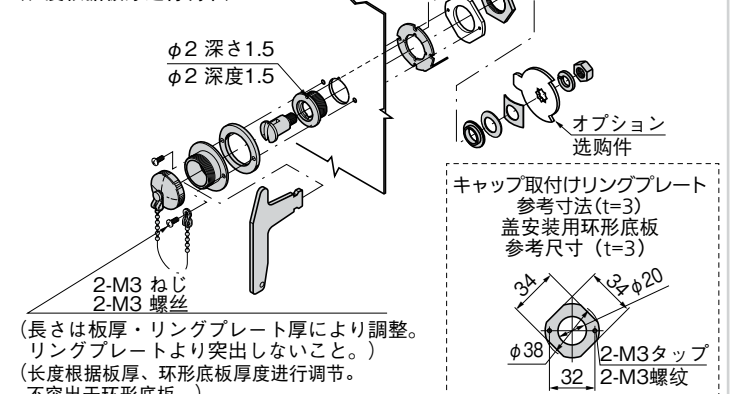


[A-120-3キャップ]



### 取付け方法 安装方法

φ2 本体回り止め(オプション)(長さは板厚により調整) リングプレート図を参照(オプション)  
本体转动防止(选购件) 参考环形底板图(选购件)  
(长度根据板厚进行调节)



(長さは板厚・リングプレート厚により調整。  
リングプレートより突出しないこと。)  
(长度根据板厚、环形底板厚度进行调节。  
不突出于环形底板。)  
※オプション部品は、板厚により調整が必要です。  
※选购品需要根据板厚进行调整。

商品番号 商品编号	RoHS CAD	製品質量(g) 产品重量(g)	コード 代码
A-120-2	● 2D/3D	70	00258
A-120-2-H	●	45	00259
A-120-2キャップ 盖	● 2D/3D	50	00260
A-120-3	2D/3D	70	00261
A-120-3-H	●	45	00262
A-120-3キャップ 盖	● 2D/3D	47	00263

●: RoHS指令対応产品  
▲: RoHS指令可対応产品。



クレモン

ローラー  
締り

特装密閉  
ハンドル

フリーザー  
密閉

平面  
スイング

ギア式

平面  
ハンドル

ポップ  
ハンドル

リフト  
ハンドル

アジャスト  
ハンドル

ラッチ式

スナッチ

リンク

フック式

LOCK HANDLES

ロック  
ハンドル

L型  
ハンドル

T型  
ハンドル

丸型  
小型

押ボタン

取手

つまみ

止め金  
ロッド棒

ジョイント  
リンク

ワイヤ

TAKIGEN

総合 24

477