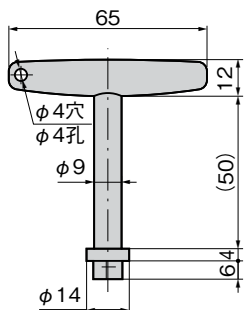
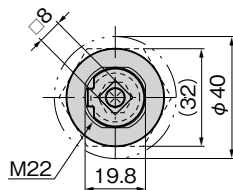
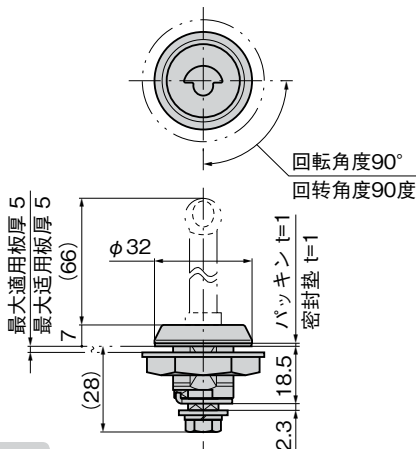
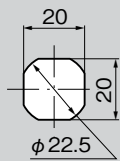
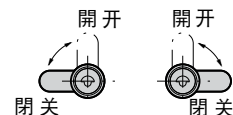


# 锁式手柄

## ロックハンドル



A-307

パネル穴明け寸法  
面板开孔尺寸使用例  
使用例

## 特 点

- DIRAK社製カムロックシリーズと取付けに互換があります。
- Oリング・ウエーブワッシャー・ナイロンワッシャーが装着されており、防水性があり回転がスムーズです。
- キー頭部分は任意の形状で製作できます。納期、価格はお問合せください。
- 与DIRAK公司生产的凸轮锁系列在安装上可以互换。
- 装有O型圈、波形垫圈、尼龙垫圈，具有防水性，回转顺畅。
- 钥匙的头部可以制造成任意的形状。有关交货期、价格方面，敬请垂询。

- 仕 様 ● 製品質量：本体90g／ハンドル60g
- 材 質：亜鉛合金(ZDC)
- 表面仕上：クロムめっき(MZCr)
- 最大適用板厚：5mm
- 付 属 品：大ナット・ビスセット・拔差しハンドル1本
- 用 途 ● 配分電盤・制御盤
- 納 期 ● 標準品・・・納期お問合せください
- 備 考 ● 本体とハンドルはセット売りです。止め金は別売です。
- 快適にご使用頂くために、随時、潤滑スプレー等を注入し、動作確認してください。
- 止め金は646～650ページの口8よりお選びください。
- 本製品の止め金取付け用ねじは、緩み防止のため「緩み防止剤」の塗布をお奨め致します。

- 規 格 ● 产品重量：本体 / 90g 手柄 / 60g
- 材 质：锌合金 (ZDC)
- 表面处理：镀铬 (MZCr)
- 最大适用板厚：5mm
- 附 件：大螺母、螺丝一套、插拔手柄1个

- 用 途 ● 配分电盘、控制盘
- 交 货 期 ● 常规产品・・・敬请垂询
- 备 注 ● 本体与手柄成套出售。舌片需另购。
- 为确保使用顺畅，请随时喷涂润滑剂，并检查操作情况。
- 舌片请从646～650页口8中选择。
- 为防止本产品的舌片安装用螺丝松动，建议涂抹螺丝防松胶。



商品番号 商品编号	RoHS	CAD	コード 代 码
A-307	●	2D	03651

- : RoHS指令対応产品
- ▲ : RoHS指令可对应产品。