

锁式手柄

ロックハンドル



A-1147
不锈钢制

A-147
锌合金制

特点

(社)日本配電控制系统工业会 紧急用配电箱等设备认定委员会注册产品
耐火型门用手柄

- 耐火・耐熱・耐塩・耐酸(A-1147)
- 左右兼用型

- 耐火、耐熱、耐塩、耐酸(A-1147)
- 左右兼用型

- 仕様**
- 材 質：下記表による。
 - 表面仕上：下記表による。
 - 付 属 品：大ナット・ビスセット
- 用途**
- 屋外配分電盤・制御盤
- 納期**
- 標準在庫品
- 備考**
- 梨地クロムめっきの製品もあります。
 - ステンレス製防水キャップ(A-120-2用キャップ)が併用できます。(A-1147-2のみ)
 - 止め金は646~650ページの□8穴の中からお選びください。
 - No.0061-H・No.0062-Hは別売です。詳細は467ページをご参照ください。
 - チタニウム製も製作致します。お問合せください。
 - 止め金取付け用M8ナットの締付けトルクは6.2N・m以下で行ってください。(A-147)
 - 本製品の止め金取付け用ねじは、緩み防止のため「緩み防止剤」の塗布をお奨め致します。



- 規格**
- 材 質：参照下表内容。
 - 表面处理：参照下表内容。
 - 附 件：大螺母、螺丝一套
- 用途**
- 室外配分電盤、控制盤
- 交货期**
- 常规产品・・・敬请垂询
- 备注**
- 同时生产磨砂面镀铬产品。
 - 可以与不锈钢制防水盖(A-120-2用盖)并用。(仅限A-1147-2)
 - 舌片请从646~650页□8孔中选择。
 - No.0061-H、No.0062-H为另购。详细内容请参阅467页。
 - SUS316、钛产品也可以生产制作。敬请垂询。
 - 舌片安装用M8螺栓的紧固扭矩请控制在6.2N・m以内。(A-147)
 - 为防止本产品的舌片安装用螺丝松动，建议涂抹螺丝防松胶。



A

通天销式

滚 轮
锁紧式

特种车用
密闭手柄

冷 库
密 闭

平 面
转 动 式

齿 轮 式

平 面
手 柄

弹 出 式
手 柄

拉 紧 式
手 柄

可 调 式
手 柄

锁 舌 式

碰 锁 式

连 杆 式

挂 钩 式

锁 式
手 柄

L 型
手 柄

T 型
手 柄

圆 形
小 型

按 钮

拉 手

抓 手

舌 片
锁 杆

接 头
配 件

钢 丝 绳



A-1147-1



A-1147-2



No.0062-H

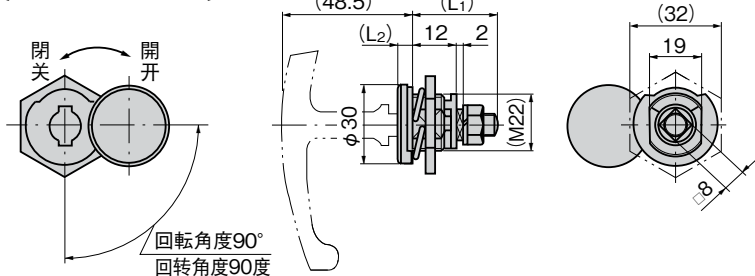


A-120-2キャップ
蓋



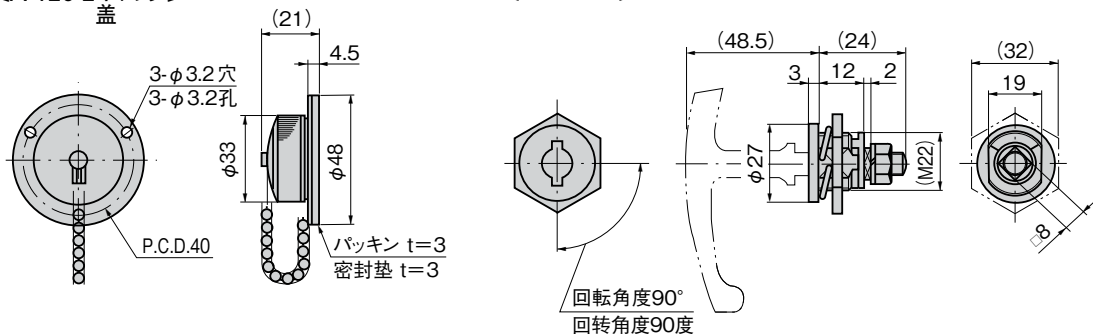
No.0061-H

[A-1147-1・A-147-1]

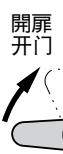
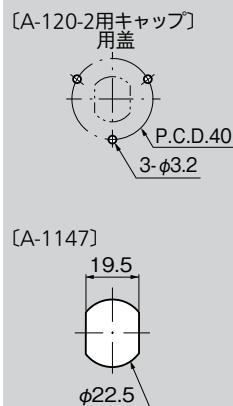


[A-120-2キャップ]
蓋

[A-1147-2]



パネル穴明け寸法 面板开孔尺寸



開扉
开门

⚠ 振動や止め金の自重落下防止のため開扉の際止め金が上方向に回転する設定をお勧めします。

⚠ 推荐采用开门时舌片向上转动的设置，防止因振动及自重等造成舌片落下。



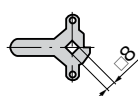
53 20

耐火専用
耐火

耐火タッグ
日本配電制御システム工業会推奨品
非常用配電盤用操作キーには
耐火タッグをご使用ください。

耐火标签
日本配電控制系统工业协会推荐产品
紧急用配电箱用操作钥匙请挂上耐火
标签。

止め金
舌片



止め金は646~650ページの□8穴の中からお選びください。
舌片请从646~650页的□8孔中选择。

商品番号 商品编号	RoHS	CAD	備 考 注	材 質 材 质	表面仕上 表面处理	製品質量(g) 产品重量(g)	(L ₁)	(L ₂)	最大適用板厚 最大适用板厚	コード 代 码
A-1147-1	●	2D/3D	蓋あり 带盖	ステンレス鋼铸件(SUS316) 不锈钢铸件(SUS316)	本体/ピースショット処理 本体/抛丸处理 蓋/切削仕上 蓋/切削加工	75	24	6.5	1.8	03665
A-1147-2	●	2D/3D	蓋なし 不带盖		電解研磨 电解研磨	75	24		1.8	00743
A-147-1	●	2D/3D	蓋あり 带盖	亜鉛合金(ZDC) 锌合金(ZDC)	クロムめっき(MZCr) 镀铬(MZCr)	65	26	6	1.8	00329
A-120-2 キャップ 蓋	●	2D/3D	A-1147-2用キャップ 用盖	冷間圧延ステンレス鋼板 冷轧不锈钢钢板	光沢パレル研磨 光泽滚筒研磨					00260

●: RoHS指令対応产品 ▲: RoHS指令可対応产品。