

锁舌式手柄锁

ラッチ式ロックハンドル



A-63
锌合金制

特 点

PAT. PEND.

- 閉扉時は扉を押すだけのワンタッチラッチ式です。
- 左右兼用型
- 关门时只需推门的单触锁舌式。
- 左右兼用型

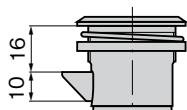
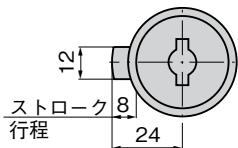
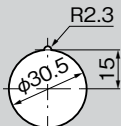
- 仕 様
- 製品質量: 128g
 - 材 質: 亜鉛合金 (ZDC)
 - 表面仕上: サチライトクロムめっき (MZCr)
 - 鍵 番 号: 0061・0062
 - 最大適用板厚: 6mm
 - 付 属 品: 大ナット

- 用 途
- 各種ボックスの扉・点検口扉
- 納 期
- 標準在庫品
- 備 考
- No.0061-H・No.0062-Hは別売です。
 - 本製品の止め金取付け用ねじは、緩み防止のため「緩み防止剤」の塗布をお奨め致します。

- 規 格
- 产品重量: 128g
 - 材 质: 锌合金 (ZDC)
 - 表面处理: 镀粉雾铬 (MZCr)
 - 钥匙编号: 0061、0062
 - 最大适用板厚: 6mm
 - 附 件: 大螺母

- 用 途
- 各种箱的门、检查点门
- 交 货 期
- 常规产品・・・敬请垂询
- 备 注
- No.0061-H、No.0062-H为另购。
 - 为防止本产品的舌片安装用螺丝松动，建议涂抹螺丝防松胶。

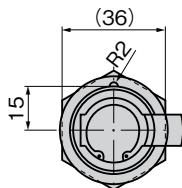
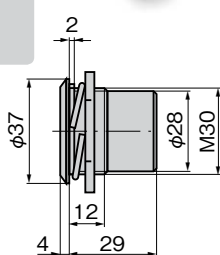
パネル穴明け寸法 (右開き時)
面板开孔尺寸 (右开用)



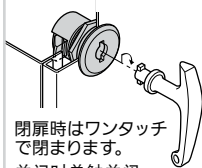
No.0061-H



No.0062-H



使用例
使用例



閉扉時はワンタッチ
で閉まります。
关门时单触关闭

商品番号 商品编号	RoHS	CAD	コード 代 码
A-63	●	2D/3D	01209
No.0061-H	●		00182
No.0062-H	●		70142

●: RoHS指令対応产品
▲: RoHS指令可対応产品。

通天销式

滚
轮
锁
紧
式

特种车用
密闭手柄

冷
库
密
闭

平
面
转
动
式

齿轮式

平
面
手
柄

弹出式
手 柄

拉紧式
手 柄

可调式
手 柄