

# 防水锁式手柄

防水ロックハンドル

利用离合器机构锁定舌片

PAT.PEND



A

通天销式

滚轮  
锁紧式

特种车用  
密闭手柄

冷库  
密闭

平面  
转动式

齿轮式

平面  
手柄

弹出式  
手柄

拉紧式  
手柄

可调式  
手柄

锁舌式

碰锁式

连杆式

挂钩式

锁式  
手柄

L型  
手柄

T型  
手柄

圆形  
小型

按钮

拉手

抓手

舌片  
锁杆

接头  
配件

钢丝绳



A-60-A



A-60-B



A-60-C



A-60-C-2



A-60-D



A-60-E

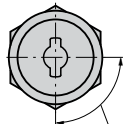


No.0061-H



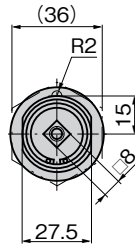
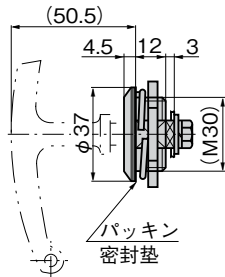
No.0062-H

[A-60-A]

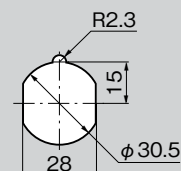


回転角度90°  
回転角度90度

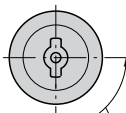
[A-60-B]



パネル穴明け寸法  
面板开孔尺寸

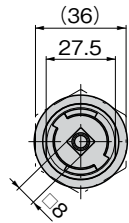
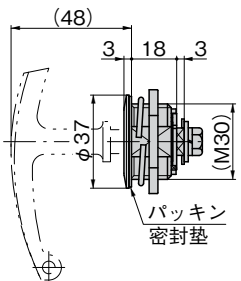
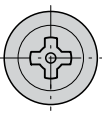


[A-60-C]

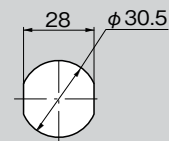


回転角度90°  
回転角度90度

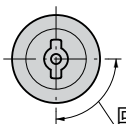
[A-60-D]



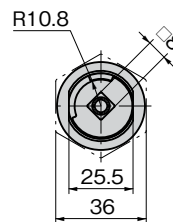
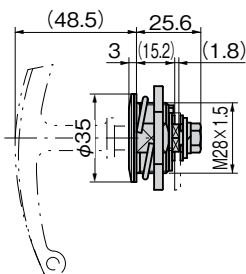
パネル穴明け寸法  
面板开孔尺寸



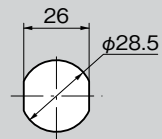
[A-60-C-2]



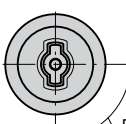
回転角度90°  
回転角度90度



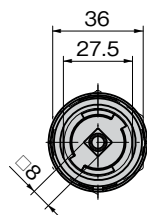
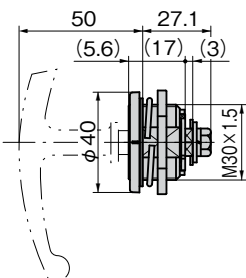
パネル穴明け寸法  
面板开孔尺寸



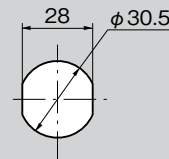
[A-60-E]



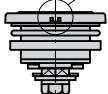
回転角度90°  
回転角度90度



パネル穴明け寸法  
面板开孔尺寸



※a部  
※a部  
※キャップ付きタイプA-60-Eは  
水抜きのためa部に下に取付けてください。  
※带盖型A-60-E因需排水, 请将a部安装在下方。





# A-60-A・A-60-B・A-60-C・A-60-C-2・A-60-D・A-60-E

锌合金制

ハンドル・取手  
つまみ・周辺機器



A

クレモン

ローラー  
締り

特装密閉  
ハンドル

フリーザー  
密閉

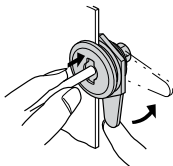
平面  
スイング

ギア式

## 特 点

### A-60-A、B 左右交換方法

右開き用を左開き用に変えるには、止め金を下向きにセットし正面から適当な棒を押し込みながら、止め金を矢印の方向に指で回転力を与え、止め金を回してください。



将右开用变更为左开用时，将舌片朝下放置，从正面使用适当的棒压住的同时，将舌片按箭头方向用手指施加回转力，转动舌片。

- 施錠時のみ抜きが可能です。(A-60-A・C・C-2)
- 施錠時・解錠時共に抜きが可能です。(A-60-B・D・E)
- 施錠時は内蔵されたクラッチ機構により止め金が固定
- 防水規格IPX5相当(A-60-C・C-2・D・E)
- 左右兼用型

- 仅在上锁时方可进行插拔。(A-60-A・C・C-2)
- 上锁时、开锁时都可以进行插拔。(A-60-B・D・E)
- 上锁时通过内部设置的离合器机构对舌片进行固定。
- 防水规格与IPX5相当(A-60-C・C-2・D・E)
- 左右兼用型

- 仕 様 ●材 質:本体/亜鉛合金(ZDC)  
          ●キャップ/ポリカーボネート(PC)
- 用 途 ●表面仕上:クロムめっき(MZCr)
- 納 期 ●付 属 品:大ナット・ビスセット
- 備 考 ●振動機器の扉・小型制御盤
- 標準在庫品
- 止め金は646~650ページの□8よりお選びください。
- ハンドル(No.0061-H・No.0062-H)は別売りです。
- 本製品の止め金取付け用ねじは、緩み防止のため「緩み防止剤」の塗布をお奨め致します。

- 規 格 ●材 質:本体 / 锌合金 (ZDC)
- 蓋/聚碳酸酯 (PC)
- 用 途 ●表面处理:镀铬 (MZCr)
- 附 件:大螺母、螺丝一套
- 交 貨 期 ●振動设备的门、小型控制盘
- 備 注 ●常规产品・・・敬请垂询
- 卡板请从646~650页□8中选择。
- 手柄(No.0061-H/No.0062-H)为另购。
- 为防止本产品的舌片安装用螺丝松动，建议涂抹螺丝防松胶。

商品番号 商品编号	RoHS	CAD	備 考 備 注	製品質量(g) 产品重量(g)	コード 代 码
A-60-A	●	2D/3D	片抜け 単 抜	72	01951
A-60-B	●	2D/3D	両抜け 双 抜	72	01952
A-60-C	●	2D/3D	片抜け 単 抜	90	04355
A-60-C-2	●		片抜け 単 抜	73	04563
A-60-D	●	2D/3D	両抜け 双 抜	90	04370
A-60-E	●		両抜け キャップ付 双 抜 附有盖子	93	04576
No.0061-H	●		ハンドルキー 手柄匙	70	00182
No.0062-H	●		ハンドルキー 手柄匙	30	70142

●: RoHS指令対応产品 ▲: RoHS指令可対応产品。

NEW

NEW