

旋转型锁式手柄

ロータリーロックハンドル



A-314
铝合金制

特 点

- ピンを内蔵したピンタンブラー方式の錠前機構ハンドル
- ロック時は内蔵されたピンにより止め金が固定
- 防水タイプ (Oリング・パッキン使用)
- 左右兼用型
- 销子内蔵の销簧式锁芯机构の手柄。
- 上锁时通过内藏销固定舌片。
- 防水型 (使用O形圈、密封垫)
- 左右兼用型

仕 様 ●材 質: 亜鉛合金 (ZDC)
●表面仕上: 本体/クロムめっき (MZCr)
キャップ/クロムめっき

用 途 ●付 属 品: 大ナット・ビスセット
●大型屋外キュービクル・制御盤
納 期 ●標準在庫品
●錠前に無理な力が掛かると破損の原因となります。
●本製品の止め金取付け用ねじは、緩み防止のため「緩み防止剤」の塗布をお奨め致します。

規 格 ●材 質: 鋅合金 (ZDC)
●表面处理: 本体 / 鍍铬 (MZCr)
蓋 / 鍍铬

用 途 ●附 件: 大螺母、螺丝一套
交 貨 期 ●大型室外配电箱、控制盘
●常规产品... 敬請垂詢
●过分用力开锁和上锁都会导致锁匙破损。
●为防止本产品的舌片安装用螺丝松动, 建议涂抹螺丝防松胶。



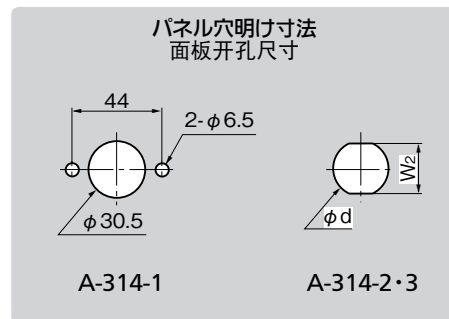
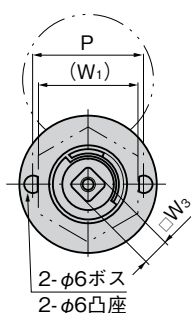
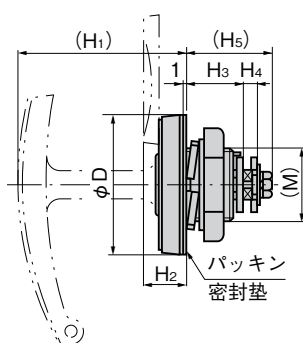
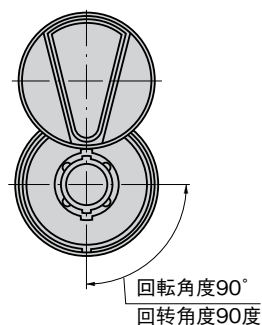
A-314-1





A-314-3



A-314-1-H



〔本体〕 本体

商品番号 商品编号			(W ₁)	W ₂	□W ₃	(H ₁)	H ₂	H ₃	H ₄	(H ₅)	P	φD	φd	(M)	最大適用板厚 最大适用板厚	製品質量(g) 产品重量(g)	コード 代 码
A-314-1	●	2D/3D	41		10	70	18	23	5	36	44	57		M30	8	260	00606
A-314-2	●	2D/3D	41	24.5	8	64	17	23	5	35		46	30.5	M30	8	200	00608
A-314-3	●	2D/3D	32	20.5	8	54	14	18	4.7	28		35	24.5	M24	7	100	00890

●: RoHS指令対応产品 ▲: RoHS指令可对应产品。

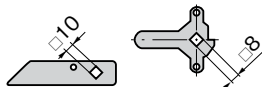
〔ハンドル〕 ※ハンドルは SUS・ZDC 兼用です。

手柄 ※手柄与 SUS、ZDC 兼用。

商品番号 商品编号	RoHS	CAD	L	W	H	D	製品質量 (g) 产品重量 (g)	コード 代 码
A-314-1-H	●		105	18	65	26	130	00607
A-314-2-H	●		95	16	60	21	110	00609
A-314-3-H	●		85	15	50	18.5	70	00891

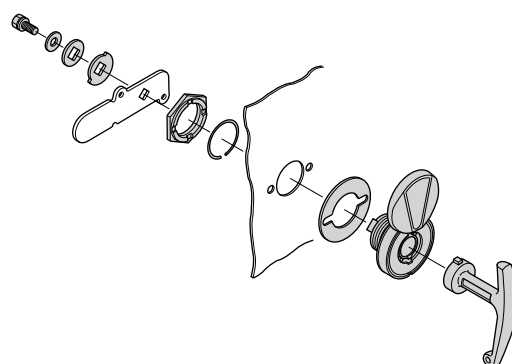
●: RoHS指令対応产品 ▲: RoHS指令可对应产品。

止め金
舌片



止め金は646~650ページの中から
お選びください。
舌片请从646~650页中选择。

取付け方法
安装方法



ハンドル・取手
つまみ・周辺機器



A

クレモン

ローラー
締め

特装密閉
ハンドル

フリーザー
密 閉

平 面
スイング

ギア式

平 面
ハンドル

ポップ
ハンドル

リフト
ハンドル

アジャスト
ハンドル

ラッチ式

スナッチ

リンク

フック式

LOCK HANDLES
ロック
ハンドル
L 型
ハンドル
T 型
ハンドル

丸型
小型

押ボタン

取 手

つまみ

止め金
ロッド棒

ジョイント
リンク

ワイヤ