

# 防水大型锁式手柄

防水大型ロックハンドル



**A-1326**  
不锈钢制

**A-326**  
锌合金制

## 特点

- 防水タイプ(パッキン・Oリング使用)
- 頑強な作りでのロックハンドル
- クラッチ板の位置により、半ロック状態の確認ができます。
- 耐熱・耐塩・耐酸(A-1326)
- 防錆アップのサチライトクロムめっき(A-326)
- 左右兼用型
- 防水型(使用密封墊、O形圈)
- 做工结实的锁式手柄。
- 根据离合器板的位置，可以确定门是否锁紧。
- 耐热、耐盐、耐酸(A-1326)
- 镀铬雾铬，防锈性高(A-326)
- 左右兼用型

## 仕様

[A-1326] ●材 質：ステンレス鋼物(SUS304)

- 表面仕上：切削加工
- 最大適用板厚：10mm
- 付 属 品：大ナット・ビスセット

[A-326] ●材 質：亜鉛合金(ZDC)

- 表面仕上：サチライトクロムめっき(MZCr)
- 最大適用板厚：10mm
- 付 属 品：大ナット・ビスセット

## 用途

- 大型屋外キュービクル・屋外配電盤
- 標準品・・・納期お問合せください
- 止め金の詳細は646～650ページをご参照ください。
- A-326-3のハンドル逆回転仕様、A-326-3-L(O4317)もあります。
- 他の材質でも製作致します。お問合せください。
- 本製品の止め金取付け用ねじは、緩み防止のため「緩み防止剤」の塗布をお奨め致します。

[A-326-H]

## 仕様

- 材 質：亜鉛合金(ZDC)
- 表面仕上：サチライトクロムめっき(MZCr)

## 規格

[A-1326] ●材 質：不锈钢铸件(SUS304)

- 表面处理：切削加工
- 最大適用板厚：10mm
- 附 件：大螺母、螺丝一套

[A-326] ●材 質：锌合金(ZDC)

- 表面处理：镀铬雾铬(MZCr)
- 最大適用板厚：10mm
- 附 件：大螺母、螺丝一套

## 用途

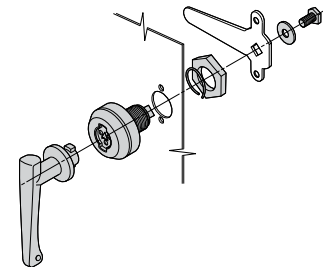
- 大型室外配电箱、屋外配電盤
- 常规产品・・・敬请垂询
- 舌片的详情请，请参阅646～650页。
- 备有作为A-326-3の手柄逆回転の规格产品A-326-3-L(O4317)。
- 同时也提供其他材质的产品。敬请垂询。
- 为防止本产品的舌片安装用螺丝松动，建议涂抹螺丝防松胶。

[A-326-H]

## 規格

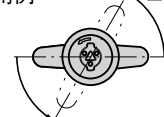
- 材 質：锌合金(ZDC)
- 表面处理：镀铬雾铬(MZCr)

## 取付け方法 安装方法



使用例  
使用例

左仕様  
左式样



右仕様  
右式样

采用离合器构造=确实操作 (社)日本配電控制系统工業緊急用配電盤等设备認定委員会注册产品  
耐火型門用手柄 PAT.PEND.



A-1326-2



A-326-2・3-H

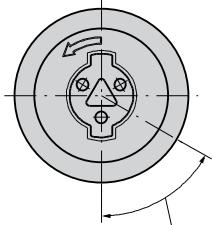


A-326-4

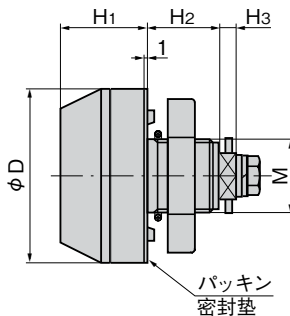


A-326-4-H

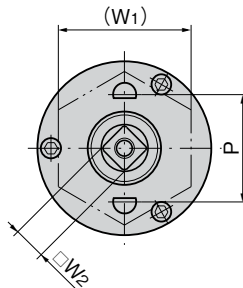
[本体]  
本体



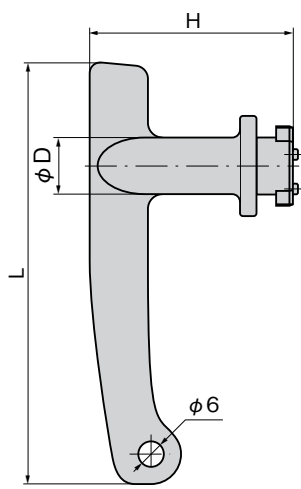
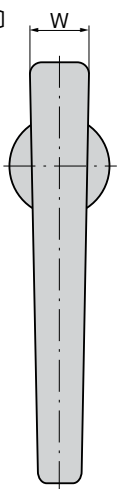
回転角度60°  
回轉角度60度



パッキン  
密封墊

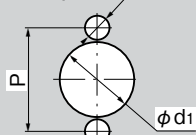


[ハンドル]  
手柄



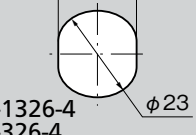
### パネル穴明け寸法 面板开孔尺寸

A-1326-2,3  
A-326-2,3



### パネル穴明け寸法 面板开孔尺寸

A-1326-4  
A-326-4



[ハンドル] 手柄

商品番号 商品编号	RoHS	CAD	備 考 注	L	W	H	φD	製品質量(g) 产品重量(g)	コード 代 码
A-326-2・3-H	●		A-1326-2, A-326-2 A-1326-3, A-326-3	125	18	60	18	271	02813
A-326-4-H	●		A-1326-4, A-326-4	100	14	48.5	14	136	02211

※耐火形扉用把手はステンレス製A-1326-2～4が対応しています。  
※不锈钢制A-1326-2～4为耐火型門用手柄对应产品。

[本体] 本体

商品番号 商品编号	RoHS	CAD	(W <sub>1</sub> )		φW <sub>2</sub>	H <sub>1</sub>	H <sub>2</sub>	H <sub>3</sub>	φD	φd <sub>1</sub>	φd <sub>2</sub>	P	M	製品質量(g) 产品重量(g)		コード 代 码			
			SUS	ZDC										SUS	ZDC	SUS	ZDC	SUS	ZDC
耐火 A-1326-2	●		2D	2D	46	35	12	28	26	6	64	27	8.5	40	26	570	515	02801	02800
耐火 A-1326-3	●		2D	2D/3D	40	35	10	26	21.5	5	52	23	7.5	32	22	373	328	02814	02811
耐火 A-1326-4	●		2D	2D	32	32	8	22	13.5	5	38					174	160	02802	02201

●: RoHS指令对应产品 ▲: RoHS指令可对应产品。

ハンドル・取手  
つまみ・周辺機器



A

クレモン

ローラー  
締り

特装密閉  
ハンドル

フリーザー  
密閉

平面  
スイング

ギア式

平面  
ハンドル

ポップ  
ハンドル

リフト  
ハンドル

アジャスト  
ハンドル

ラッチ式

スナッチ

リンク

フック式

LOCK HANDLES  
ロック  
ハンドル  
L型  
ハンドル  
T型  
ハンドル

丸型  
小型

押ボタン

取手

つまみ

止め金  
ロッド棒

ジョイント  
リンク

ワイヤ