

# 密闭式盖锁

密闭式カバーロック



**A-838**  
铁制

## 特 点

- フック部のシールド性を高め、音の漏れを最小に防ぎます。
- 扉面からの突起が少ない平面タイプ
- 連動ユニットと組合せて三点締めができます。
- 防塵シャッター付錠前を標準装備
- カタログ廃止品建機用カバーロックA-858の代替品としてご使用いただけます。
- 提高了挂钩部的屏蔽性能，确保最小的噪音。
- 平面型，表面凸出少。
- 通过与连动装置组合可实现三点锁紧。
- 标准配备有防尘挡片的锁芯。
- 可替代已停止生产的建筑机械用盖锁A-858。

仕 様 ●材 質：冷間圧延鋼板 (SPCC)

- 表面仕上：電着塗装
- 標 準 色：ブラック
- 鍵 番 号：0200
- 付 属 品：キー2本

用 途 ●可搬型発電機・特装車・建機

納 期 ●標準品・・・納期お問合せください

備 考 ●マスターシステム、指定同番、鍵違いも製作します。お問合せください。



●永くご使用頂くために定期的に摺動部に潤滑剤を塗布してください。

規 格 ●材 質：冷轧钢板 (SPCC)

- 表面处理：电着塗装
- 标 準 色：黑色
- 钥匙编号：0200
- 附 件：钥匙2把

用 途 ●可移动式发电机、特种车辆、建筑机械

交 貨 期 ●常规产品・・・敬请垂询

備 注 ●也制作总统锁、指定通配匙锁、单配钥匙锁的产品。敬请垂询。



●为确保产品经久耐用，请定期在活动部位上涂抹润滑剂。

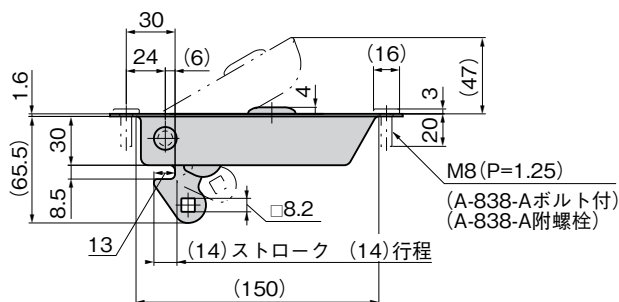
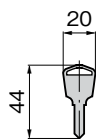
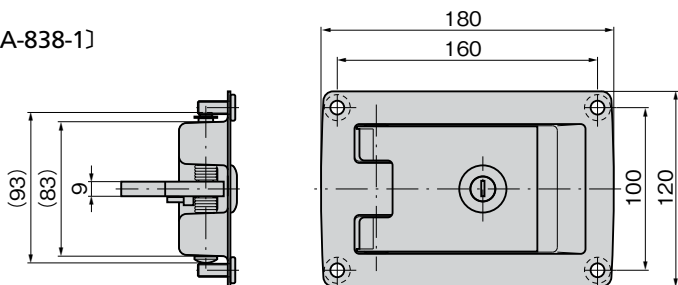
A-838-A-1  
ボルト・鍵付き  
附螺栓、带锁



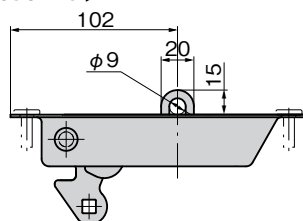
キーNo.0200  
钥匙

A-838-B-3  
挂锁型产品

[A-838-1]

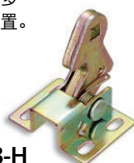


[A-838-A-3]  
[A-838-B-3]

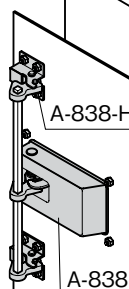


ハンドルと連動し多点締め用として使用する専用連動ユニットもあります。  
备有与手柄连动实现多点锁紧的专用连动装置。

A-838-H



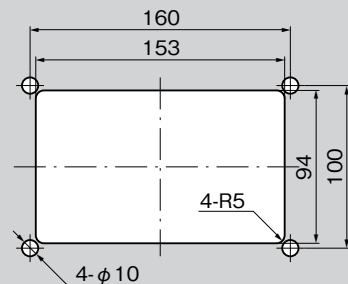
使用例  
使用例



A-838-H

A-838

パネル穴明け寸法  
面板开孔尺寸



商品番号 商品编号	RoHS	CAD	備 考 备 注	製品質量(g) 产品重量(g)	コード 代 码
A-838-A-1	●	2D	ボルト付き・鍵付き 附螺栓、带锁	810	03499
A-838-A-2	●	2D	ボルト付き・鍵なし 附螺栓、无锁	770	03501
A-838-A-3	●	2D/3D	ボルト付き・南京錠施錠タイプ 附螺栓、挂锁上锁型	781	04174
A-838-B-1	●	2D	鍵付き 带 锁	766	03500
A-838-B-2	●		鍵なし 无 锁	723	03502
A-838-B-3	●	3D	南京錠施錠タイプ 挂锁型产品	740	04308
A-838-H	●	2D	連動ユニット 连动装置	166	03518

●: RoHS指令対応产品 ▲: RoHS指令可对应产品。

通天销式

滚 轮  
锁紧式

特种车用  
密闭手柄

冷 库  
密 闭

平 面  
转动式

齿轮式

平 面  
手 柄

弹出式  
手 柄

拉紧式  
手 柄

可调式  
手 柄

锁舌式

碰锁式

连杆式

挂钩式

锁 式  
手 柄

L 型  
手 柄

T 型  
手 柄

圆 形  
小 型

按 钮

拉 手

抓 手

舌 片  
锁 杆

接 头  
配 件

钢丝绳