

锁舌式平面手柄

ラッチ式平面ハンドル

纵深26mm的薄型


A-542
鋅合金制

特 点

- 操作性の良い新デザインでワンタッチ開閉
- パネル下奥行26mmの薄型ハンドルです。
- A-542-3は3安全機構で内部からも解錠できます。
- つまみは取外しできます。
- A-542-3は3点締め(鍵付き)
- A-542-4は1点締め(鍵なし)の防水タイプです。
- 右開き用・左開き用(本図・写真共右開き用です。)
- 具有操作性好的新颖设计, 可实现单触式开闭。
- 为薄型手柄, 面板下纵深26mm。
- A-542-3带安全机构, 从内部也能开锁。
- 旋钮可拆卸。
- A-542-3采用3点锁紧方式(带锁)。
- A-542-4为防水型, 采用1点锁紧方式(无锁)。
- 右开用、左开用(图纸和照片均为右开用。)

PAT.PEND.



A-542-3-R



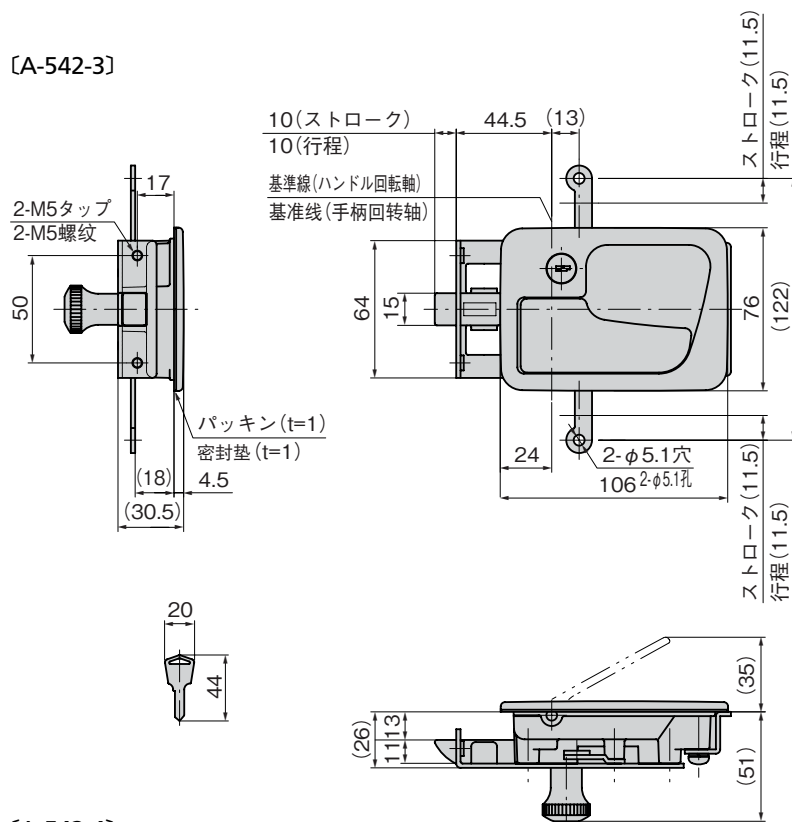
A-542-4-R


キーNo.0200
钥匙

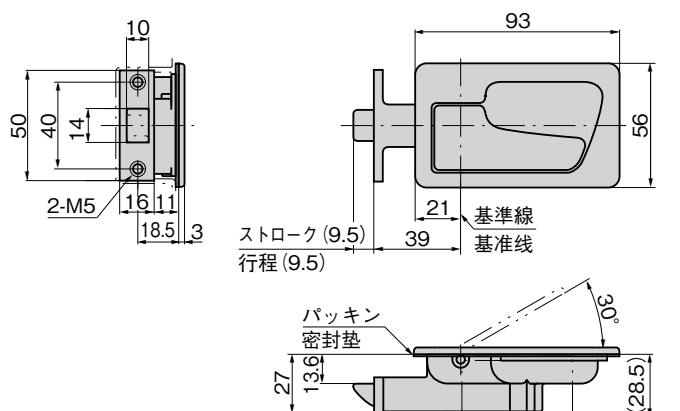
商品番号 商品编号	RoHS	CAD	製品質量(g) 产品重量(g)	コード 代 码
A-542-3-L	●		680	01813
A-542-3-R	●	2D/3D		01814
A-542-4-L	●		390	01815
A-542-4-R	●			01816

●: RoHS指令対応产品
▲: RoHS指令可対応产品。

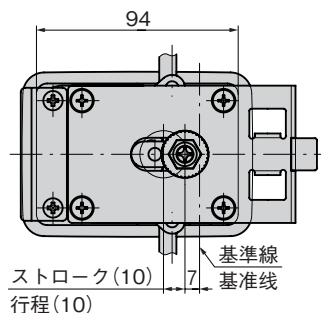
[A-542-3]



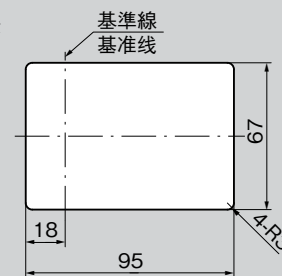
[A-542-4]



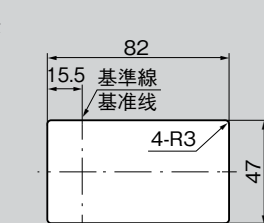
- 仕 様 ●材 質: 亜鉛合金(ZDC)
●表面仕上: サチライトクロムめっき(MZCr)
●付 属 品: キー2本(A-542-3)
- 用 途 ●配分電盤・制御盤・特装車・建設機械などの小型
リッド
- 納 期 ●標準在庫品
- 備 考 ●A-542-3はφ4ロッドをご使用ください。
- 規 格 ●材 質: 鋅合金(ZDC)
●表面处理: 鍍粉霧銘(MZCr)
●附 件: 钥匙2把(A-542-3)
- 用 途 ●配分电盘、控制盘、特种车辆、建筑机械等的
小型盖。
- 交 貨 期 ●常规产品...敬请垂询
- 備 注 ●A-542-3请使用φ4锁杆。



パネル穴明け寸法 (A-542-3-R) 面板开孔尺寸



パネル穴明け寸法 (A-542-4-R) 面板开孔尺寸


LATCH TYPE HANDLES
ラッチ式
スナッチ
リンク
フック式
ロック
ハンドル
L 型
ハンドル
T 型
ハンドル
丸型
小型
押ボタン

取 手

つまみ

止め金
ロッド棒

ジョイント
リンク

ワイヤ