

# 密闭型折叠式平面手柄

密闭型折りたたみ平面ハンドル

带指示器，易于操作

PAT.PEND.



**A-272**  
铝合金制

## 特点

- 施錠・解錠の状態が一目で解るインジケーター付き
- ハンドルを収納することにより止め金が6mmリフトします。
- 鍵違いのオプション対応が可能です。
- 指が掛け易いハンドル形状
- 取付けパネル穴明け寸法、製品サイズはA-213Nと同等です。

- 带指示器，上锁、开锁状态一目了然
- 收起手柄，舌片拉紧6mm。
- 可选购单配钥匙锁型产品。
- 易操作手柄形状
- 安装板开孔尺寸、产品大小与A-213N相同。

- 仕様
- 材質：亜鉛合金 (ZDC)
  - 表面仕上：シルバーメタリック焼き付け塗装
  - 鍵番号：T0230
  - 適用板厚：1.5~3.2mm
  - 付属品：専用止め金・ビスセット・コーションシール・キー2本

- 用途
- 特装车・キューピクル・振動機器
- 納期
- 標準在庫品
- 備考
- 止め金固定用M10ナットの締付けトルクは、12.2N・m。また、緩み止めとして「緩み防止剤」の塗布をお奨めします。
  - 永くご使用頂くために定期的に摺動部に潤滑剤を塗布してください。



- 規格
- 材質：鋅合金 (ZDC)
  - 表面处理：金属银色烤漆
  - 钥匙编号：T0230
  - 适用板厚：1.5~3.2mm
  - 附件：专用舌片、螺钉一套、警告贴纸、钥匙2把

- 用途
- 特种车辆、配电箱、振动设备
- 交货期
- 常规产品・・・敬请垂询
- 备注
- 舌片固定用M10螺母的紧固力矩为12.2N・m。另外，为了防止松动，建议涂抹螺丝防松胶。
  - 为确保产品经久耐用，请定期在活动部位上涂抹润滑剂。



解錠  
开锁

施錠  
上锁

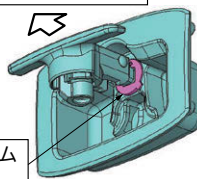
インジケーターで、ロックを確認できます。可从指示器确认锁闭状态。

## ハンドル回転方向の切替え方法 手柄回转方向的切换方法

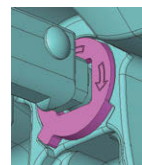
- ① 製品裏側の六角ナット、歯付座金、止め金、角穴ワッシャー等を全て取り外してください。
- ② ハンドルを最後まで引っ張った状態を保持してください。シャフトの根元に溝がありますので、その位置でストッパーカムを90°空転させてください。この操作でハンドルの回転方向が切替ります。

- ① 将产品背面的六角螺母、带齿垫圈、舌片、方孔垫片等全部拆下。
- ② 将手柄拉至最后，并保持住。轴根部带槽，在该位置上将定位凸轮空转90度。通过这一操作，可将手柄的旋转方向切换。

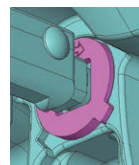
ハンドルを引っ張った状態  
手柄处于拉伸状态



ストッパーカム  
定位凸轮



ハンドル左回転  
手柄左回转



ハンドル右回転  
手柄右回转



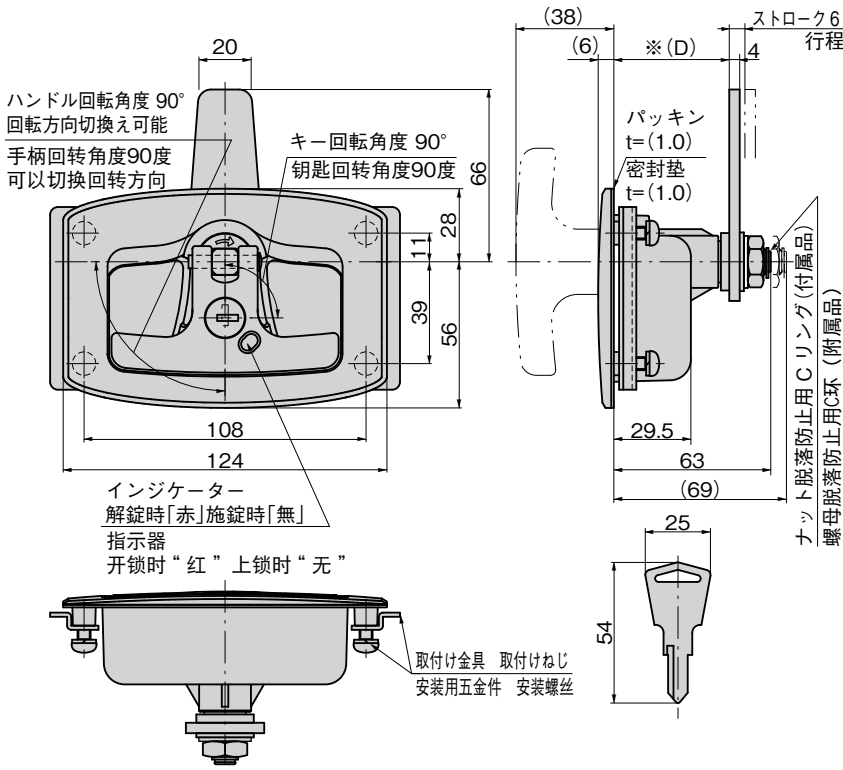
A-272-1



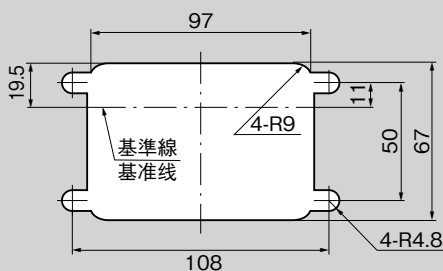
キーNo.T0230  
钥匙

商品番号 商品编号	RoHS	CAD	コード 代码
A-272-1	●	2D/3D	04332

- : RoHS指令对应产品
- ▲ : RoHS指令可对应产品。



## パネル穴明け寸法 面板开孔尺寸



※(D)寸法は、止め金と角穴ワッシャーの入替えにより、D=(41)、(42.6)、(44.2)、(45.8)の4つの寸法に変更できます。  
※(D)的寸法，可以通过更换舌片和方孔垫片，变更为D=(41)、(42.6)、(44.2)、(45.8)四种大小。

通天销式

滚轮  
锁紧式

特种车用  
密闭手柄

冷库  
密闭

平面  
转动式

齿轮式

平面  
手柄

弹出式  
手柄

拉紧式  
手柄

可调式  
手柄

锁舌式

碰锁式

连杆式

挂钩式

锁式  
手柄

L型  
手柄

T型  
手柄

圆形  
小型

按钮

拉手

抓手

舌片  
锁杆

接头  
配件

钢丝绳