

圓形弹出式手柄 丸型ポップハンドル



A-303
鍍金制

特 点

- 錠前は操作性に優れた防塵シャッター付新型リバーシブルキーTAK60を標準装備 (A-303-TAK60)
- 防水タイプ (Oリング・パッキン使用)
- ワンタッチロック方式ですので施錠忘れがありません。(鍵付き)
- 左右兼用型
- 標準配置新型TAK60锁芯, 操作性好, 带防尘挡片及双面钥匙 (A-303-TAK60)。
- 防水型 (使用O形圈、密封垫)
- 单触即可上锁, 不会忘记上锁。(带锁)
- 左右兼用型



A-303-1



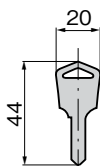
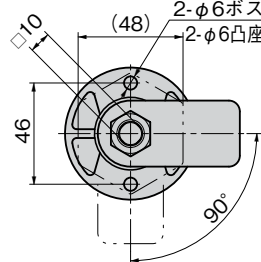
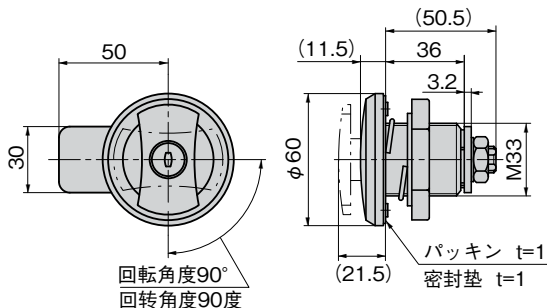
A-303-2



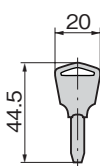
キーNo.TAK60
钥匙



キーNo.R0220
钥匙

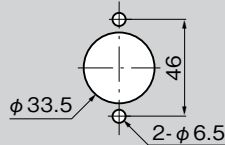


No.TAK60

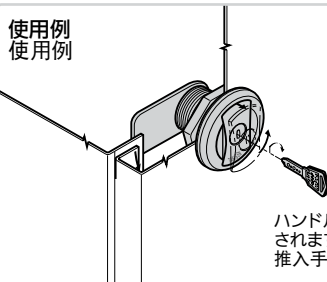


No.R0220

パネル穴明け寸法 面板开孔尺寸



- 仕 様 ●材 質: 亜鉛合金 (ZDC)
- 表面仕上: アクリル系樹脂焼付塗装
 - 鍵 番 号: TAK60・R0220
 - 標 準 色: ブラック
 - 付 属 品: キー2本・ナット・専用止め金
- 動 作 ●A-303-1 / 解錠するとハンドルがポップアップします。
- A-303-2 / ボタンを押すとハンドルがポップアップします。
- 用 途 ●小型制御盤・計測機器
- 納 期 ●標準在庫品
- 備 考 ●マスターシステム、指定同番、鍵違いも製作します。お問合せください。
- 規 格 ●材 質: 鋅合金 (ZDC)
- 表面処理: 亚克力系树脂烤漆
 - 钥匙编号: TAK60、R0220
 - 标 准 色: 黑色
 - 附 件: 钥匙2把、螺母、专用舌片
- 操 作 ●A-303-1 / 开锁后手柄弹起。
- A-303-2 / 按下按钮后, 手柄弹起。
- 用 途 ●小型控制盘、计量设备
- 交货期 ●常规产品···敬请垂询
- 备 注 ●也制作总统锁、指定通配匙锁、单配钥匙锁的产品。敬请垂询。



ハンドルを押込むと施錠
されます。
推入手柄后即可上锁

商品番号 商品编号	RoHS CAD	鍵番号 钥匙编号	製品質量(g) 产品重量(g)	コード 代 码
A-303-1-TAK60	● 2D	TAK60	400	04044
A-303-1	● 2D	R0220	400	01193
A-303-2	● 2D/3D	鍵なし 无锁	400	03103

●: RoHS指令対応产品 ▲: RoHS指令可対応产品。

通天销式

滾
輪
鎖
緊
式

特种车用
密闭手柄

冷
庫
密
閉

平
面
轉
動
式

齒
輪
式

平
面
手
柄

彈
出
式
手
柄

拉
緊
式
手
柄

可
調
式
手
柄

鎖
舌
式

碰
鎖
式

連
杆
式

挂
鈎
式